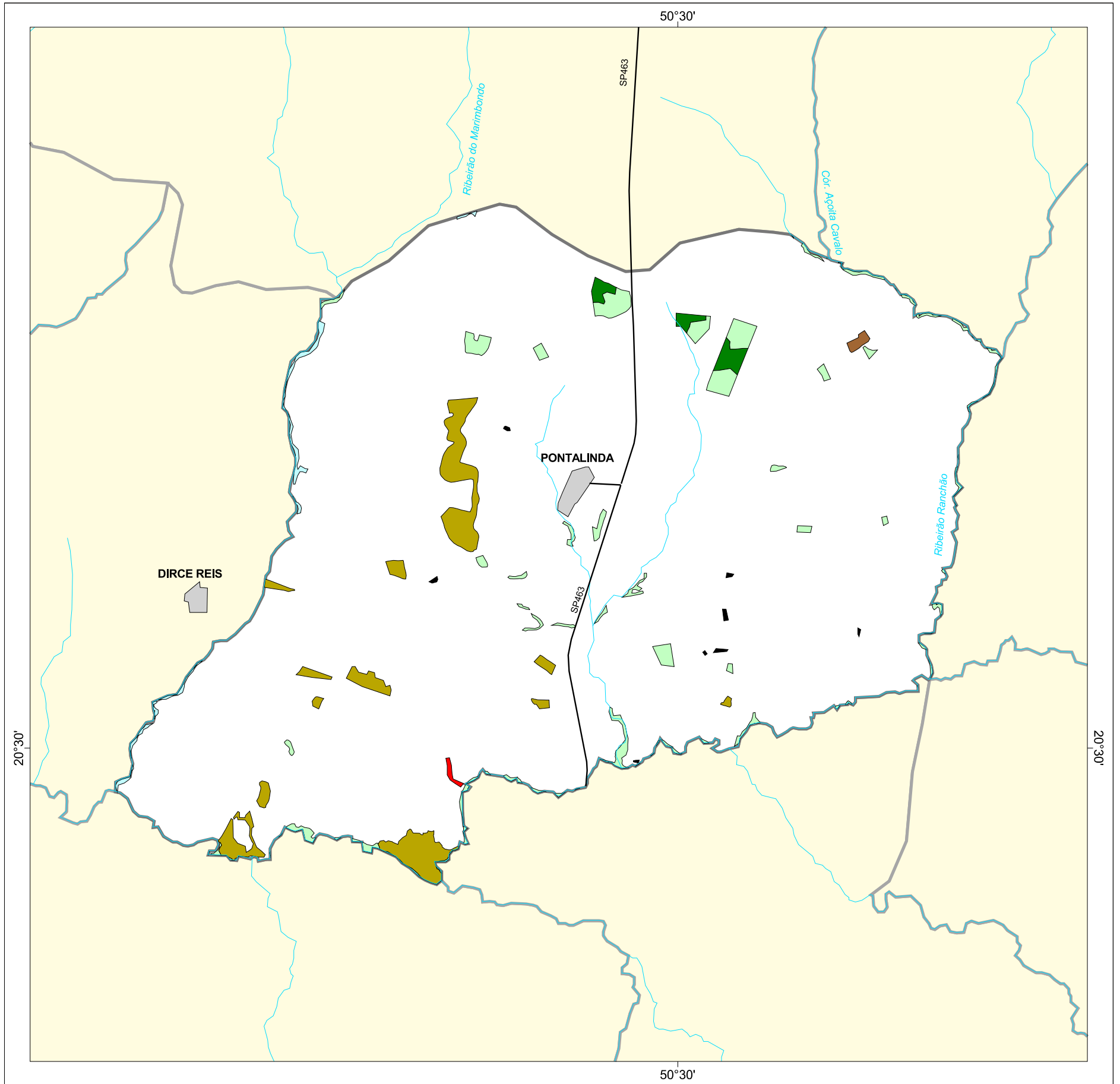




# MAPA FLORESTAL DOS MUNICÍPIOS DO ESTADO DE SÃO PAULO

## PONTALINDA



### cobertura vegetal

- mata
- capoeira
- cerrado
- cerradão
- campo cerrado
- campo
- vegetação de várzea
- mangue
- restinga
- vegetação não identificada
- reflorestamento

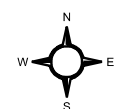
- curso d'água
- represa
- limite municipal
- vias de circulação
- área urbana
- Unidade de Conservação

Cobertura Vegetal	área (ha)	% *
mata	73,23	0,35
capoeira	356,03	1,70
cerrado	440,97	2,11
cerradão	13,10	0,06
vegetação de várzea	47,10	0,23
vegetação não classificada	11,37	0,05
<b>TOTAL</b>	<b>941,80</b>	<b>4,51</b>
reflorestamento	7,67	0,04

\* (em relação a área do município)

área do município: 20.900 ha

Localização no Estado de São Paulo  
Unidades de Gerenciamento dos Recursos Hídricos



1:110.000



SECRETARIA DO  
MEIO AMBIENTE

