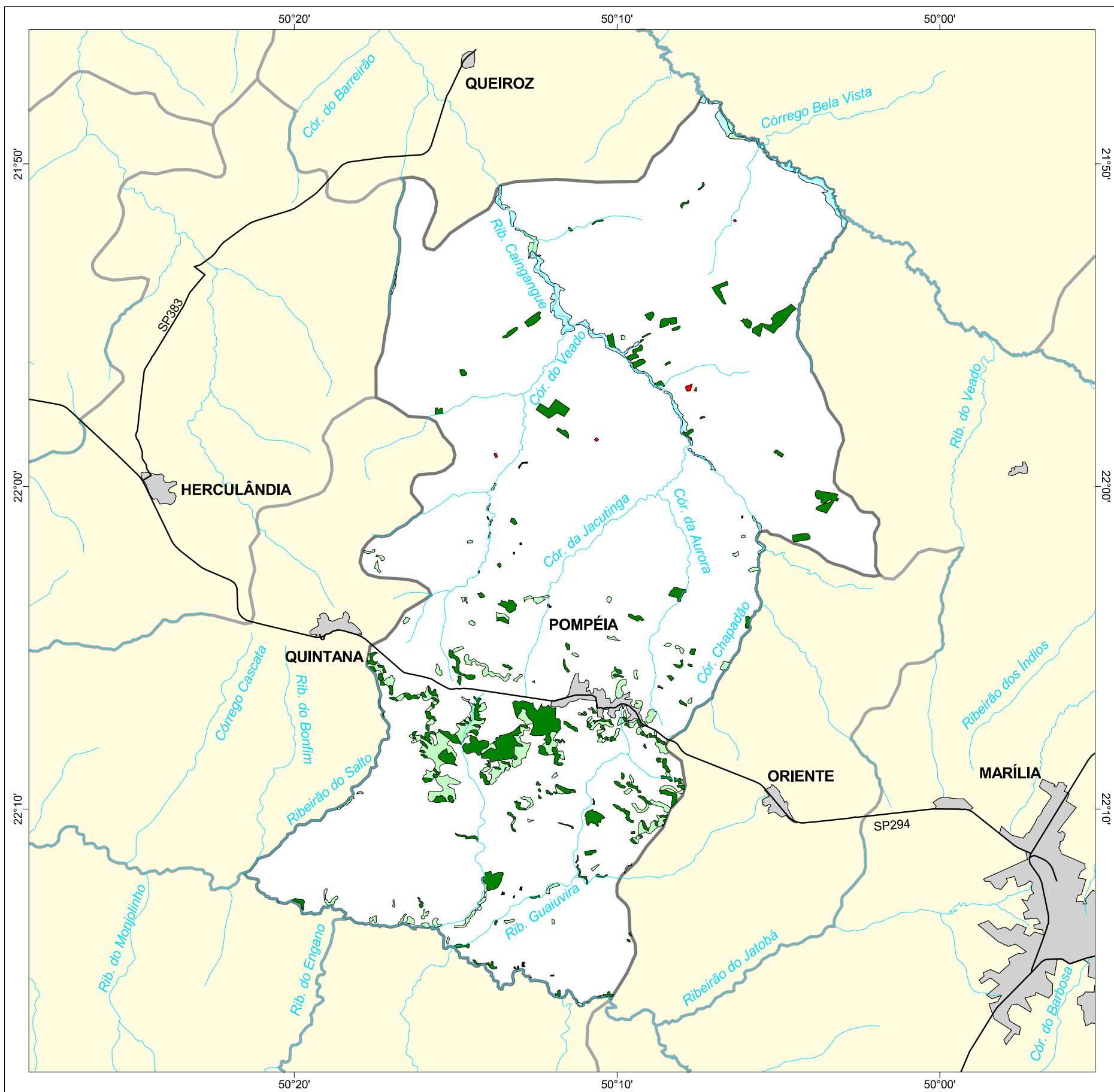




MAPA FLORESTAL DOS MUNICÍPIOS DO ESTADO DE SÃO PAULO

POMPÉIA



cobertura vegetal

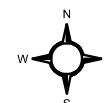
- mata
- capoeira
- cerrado
- cerradão
- campo cerrado
- campo
- vegetação de várzea
- mangue
- restinga
- vegetação não identificada
- reflorestamento

- curso d'água
- represa
- limite municipal
- vias de circulação
- área urbana
- Unidade de Conservação

Cobertura Vegetal	área (ha)	% *
mata	2.223,93	2,68
capoeira	1.550,38	1,87
vegetação de várzea	582,61	0,70
vegetação não classificada	20,59	0,02
TOTAL	4.377,51	5,28
reflorestamento	15,41	0,02

* (em relação a área do município)
área do município: 82.900 ha

Localização no Estado de São Paulo
Unidades de Gerenciamento dos Recursos Hídricos



1:240.000

0 5 km



SECRETARIA DO
MEIO AMBIENTE

