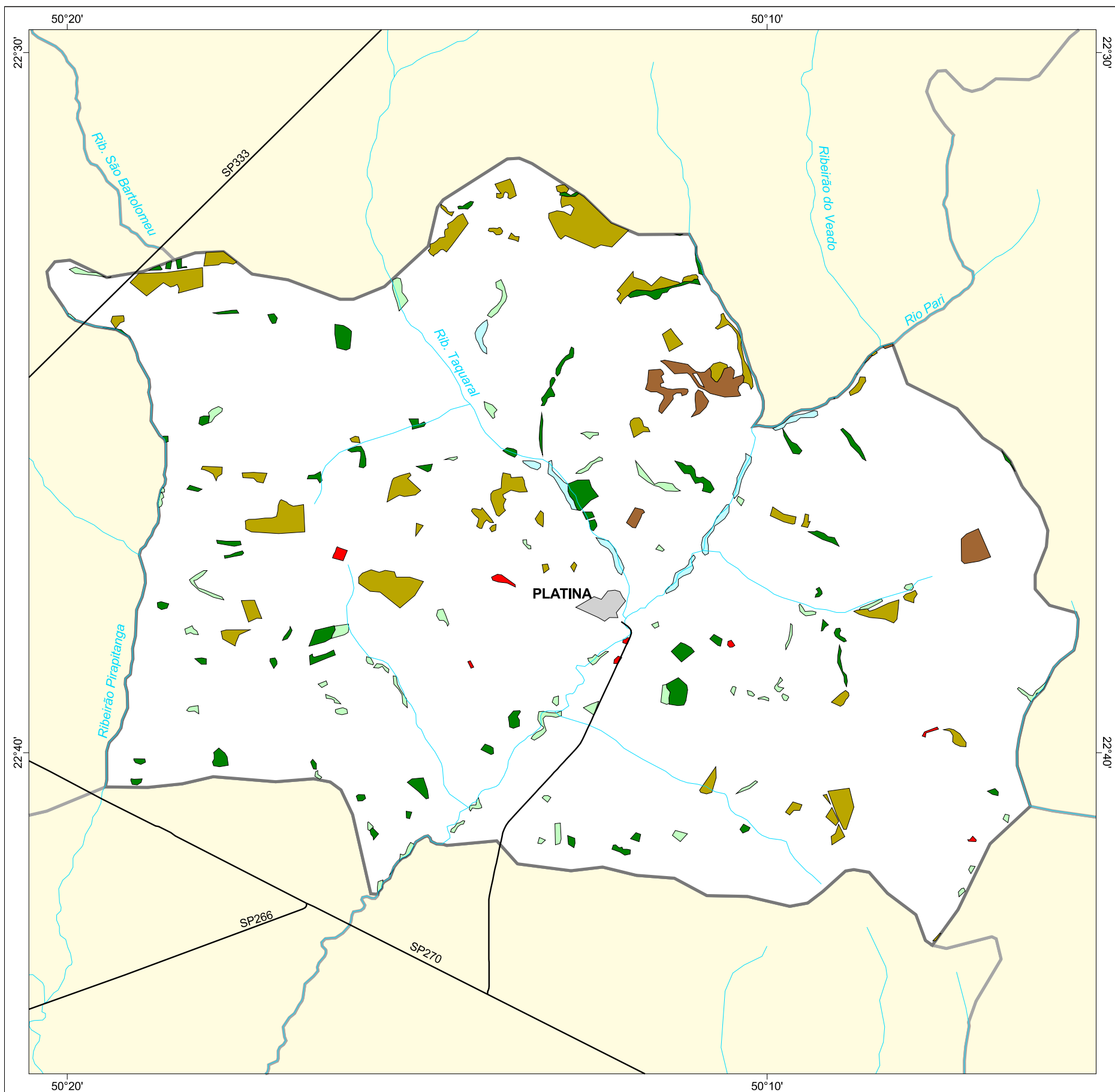




MAPA FLORESTAL DOS MUNICÍPIOS DO ESTADO DE SÃO PAULO

PLATINA



cobertura vegetal

- mata
- capoeira
- cerrado
- cerradão
- campo cerrado
- campo
- vegetação de várzea
- mangue
- restinga
- vegetação não identificada
- reflorestamento

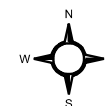
- curso d'água
- represa
- limite municipal
- vias de circulação
- área urbana
- Unidade de Conservação

Cobertura Vegetal	área (ha)	% *
mata	424,66	1,29
capoeira	262,21	0,80
cerrado	924,85	2,82
cerradão	191,13	0,58
vegetação de várzea	117,40	0,36
TOTAL	1.920,25	5,85
reflorestamento	27,31	0,08

* (em relação a área do município)

área do município: 32.800 ha

Localização no Estado de São Paulo Unidades de Gerenciamento dos Recursos Hídricos



1:120.000

0 1 km



SECRETARIA DO
MEIO AMBIENTE

