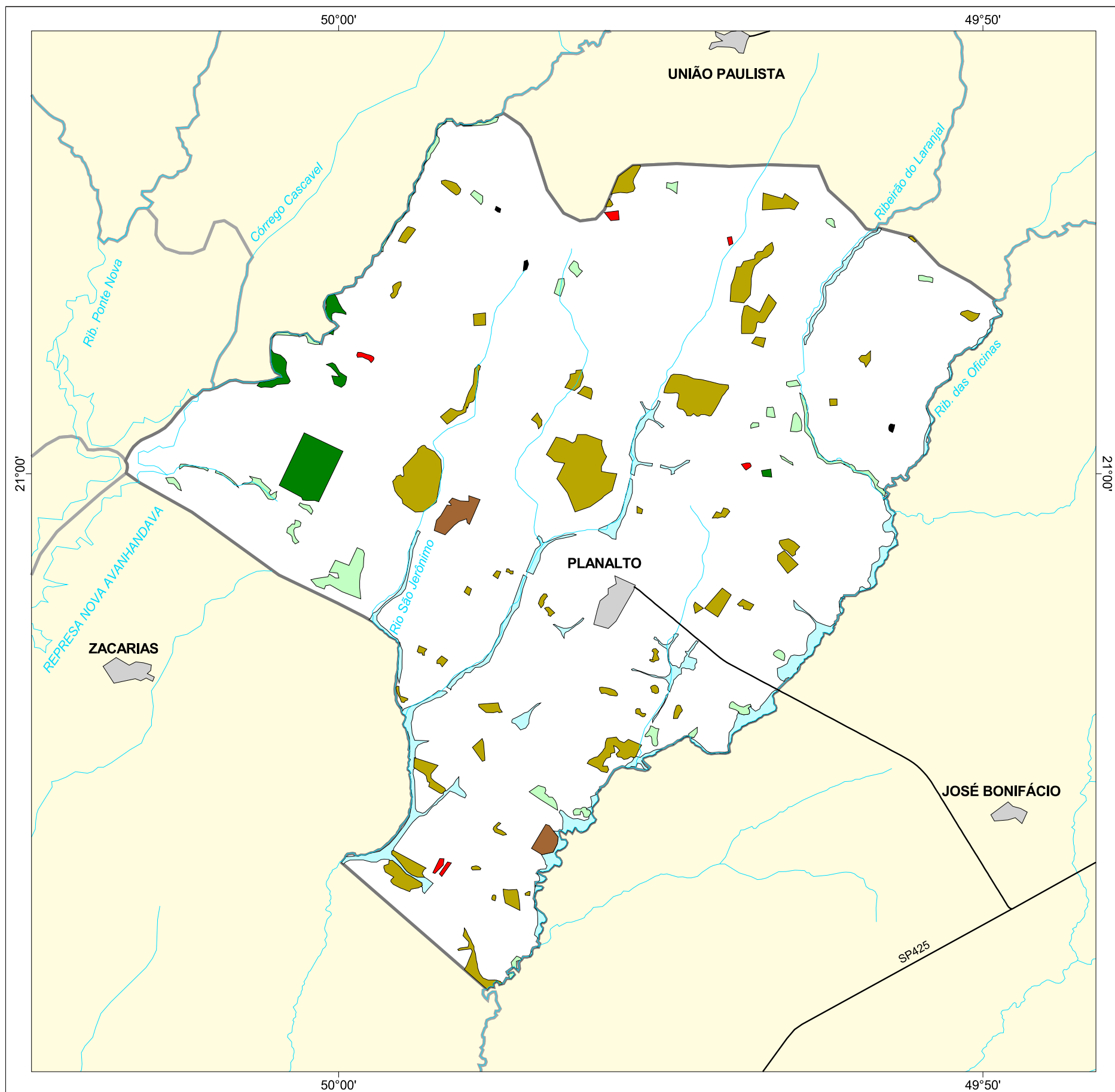




MAPA FLORESTAL DOS MUNICÍPIOS DO ESTADO DE SÃO PAULO

PLANALTO



cobertura vegetal

- mata
- capoeira
- cerrado
- cerradão
- campo cerrado
- campo
- vegetação de várzea
- mangue
- restinga
- vegetação não identificada
- reflorestamento

- curso d'água
- represa
- limite municipal
- vias de circulação
- área urbana
- Unidade de Conservação

Cobertura Vegetal	área (ha)	% *
mata	272,29	0,98
capoeira	334,13	1,21
cerrado	1.256,71	4,54
cerradão	106,56	0,38
vegetação de várzea	699,20	2,52
vegetação não classificada	7,37	0,03
TOTAL	2.676,26	9,66
reflorestamento	29,87	0,11

* (em relação a área do município)
 área do município: 27.700 ha

Localização no Estado de São Paulo
 Unidades de Gerenciamento dos Recursos Hídricos



1:130.000

0 1 km



SECRETARIA DO MEIO AMBIENTE

