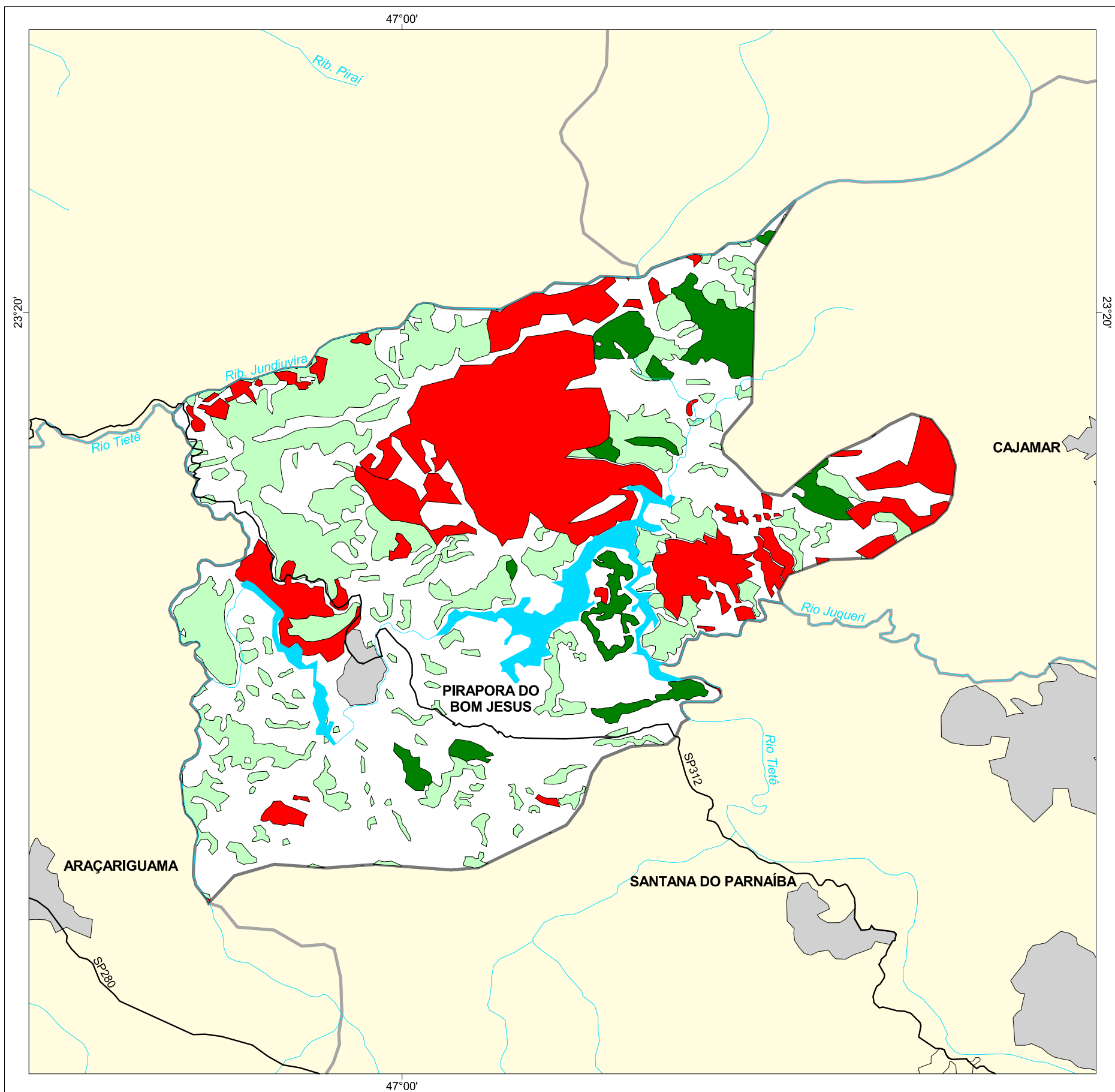




MAPA FLORESTAL DOS MUNICÍPIOS DO ESTADO DE SÃO PAULO

PIRAPORA DO BOM JESUS



cobertura vegetal

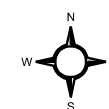
- mata
- capoeira
- cerrado
- cerradão
- campo cerrado
- campo
- vegetação de várzea
- mangue
- restinga
- vegetação não identificada
- reflorestamento

- curso d'água
- represa
- limite municipal
- vias de circulação
- área urbana
- Unidade de Conservação

Cobertura Vegetal	área (ha)	% *
mata	595,00	6,01
capoeira	2.296,90	23,20
TOTAL	2.891,90	29,21
reflorestamento	2.318,83	23,42

* (em relação a área do município)
área do município: 9.900 ha

Localização no Estado de São Paulo Unidades de Gerenciamento dos Recursos Hídricos



1:90.000



SECRETARIA DO
MEIO AMBIENTE

