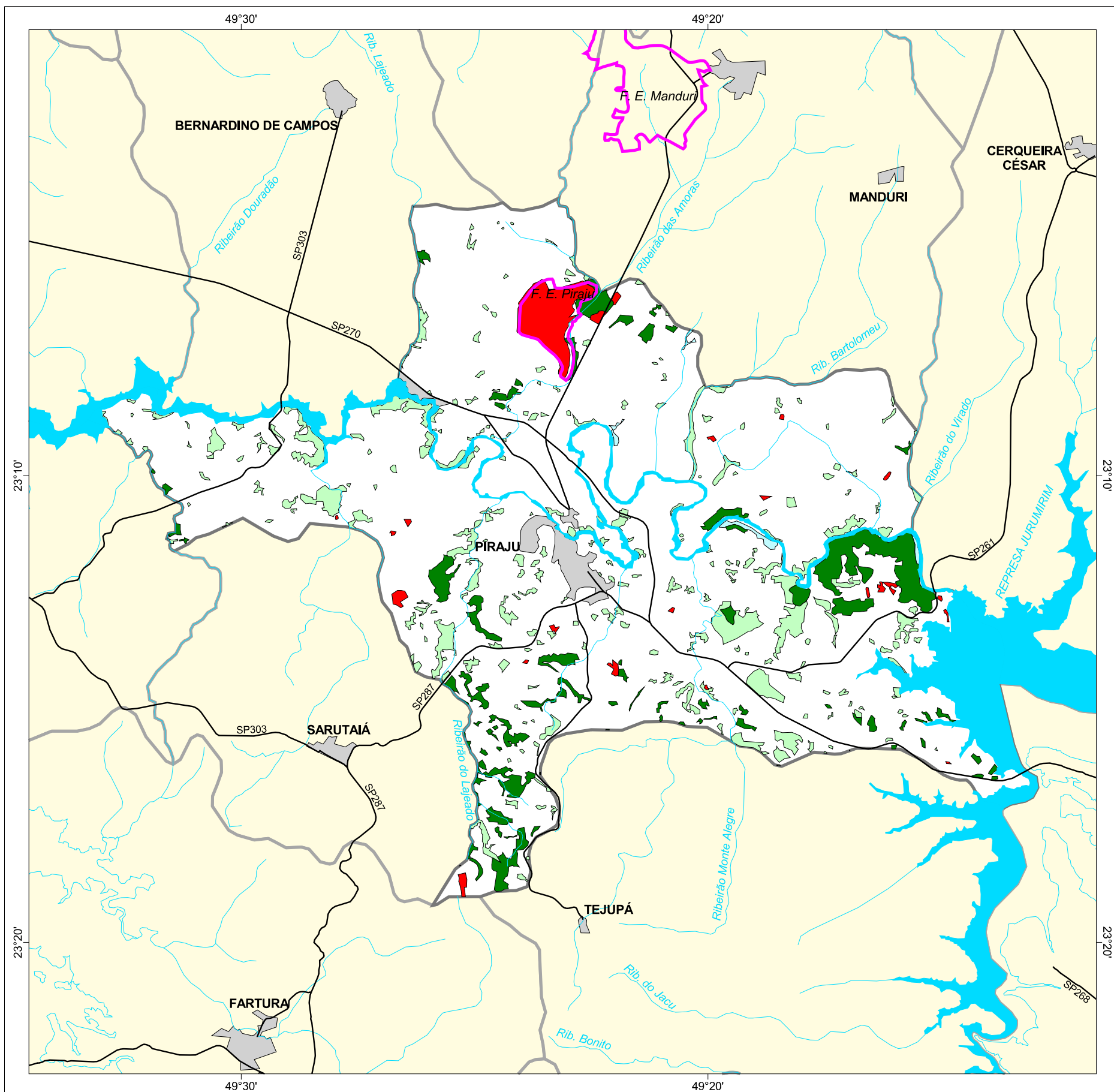




MAPA FLORESTAL DOS MUNICÍPIOS DO ESTADO DE SÃO PAULO

PIRAJU



cobertura vegetal

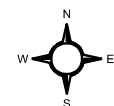
- mata
- capoeira
- cerrado
- cerradão
- campo cerrado
- campo
- vegetação de várzea
- mangue
- restinga
- vegetação não identificada
- reflorestamento

- curso d'água
- represa
- limite municipal
- vias de circulação
- área urbana
- Unidade de Conservação

Cobertura Vegetal	área (ha)	% *
mata	2.286,16	3,79
capoeira	2.993,92	4,97
vegetação de várzea	91,70	0,15
TOTAL	5.371,78	8,91
reflorestamento	668,45	1,11

* (em relação a área do município)
área do município: 60.300 ha

Localização no Estado de São Paulo Unidades de Gerenciamento dos Recursos Hídricos



1:200.000



SECRETARIA DO
MEIO AMBIENTE

