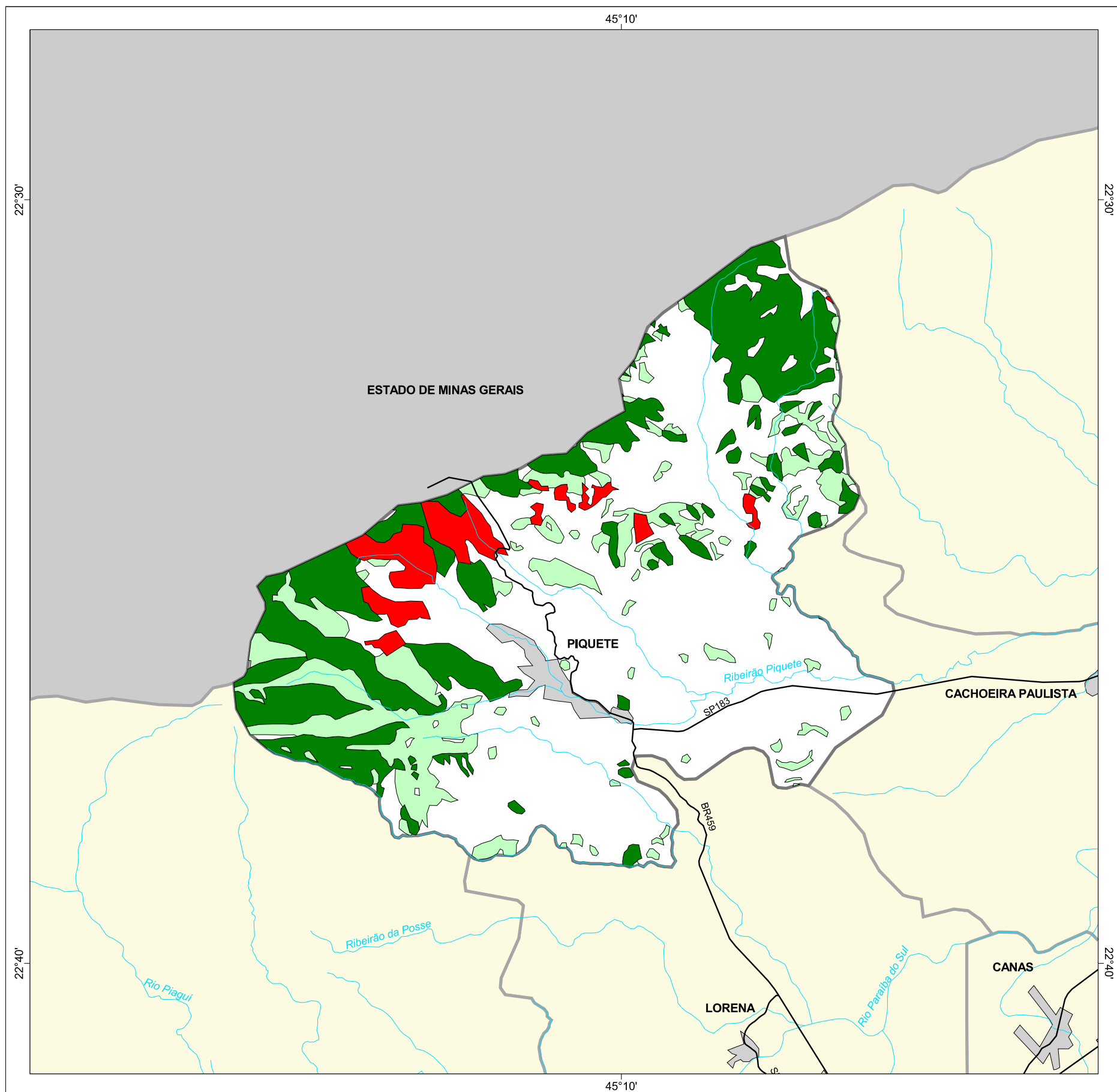




MAPA FLORESTAL DOS MUNICÍPIOS DO ESTADO DE SÃO PAULO

PIQUETE



cobertura vegetal

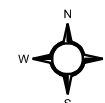
- mata
- capoeira
- cerrado
- cerradão
- campo cerrado
- campo
- vegetação de várzea
- mangue
- restinga
- vegetação não identificada
- reflorestamento

- curso d'água
- represa
- limite municipal
- vias de circulação
- área urbana
- Unidade de Conservação

Cobertura Vegetal	área (ha)	% *
mata	3.689,17	21,70
capoeira	2.276,01	13,39
TOTAL	5.965,18	35,09
reflorestamento	725,90	4,27

* (em relação a área do município)
área do município: 17.000 ha

Localização no Estado de São Paulo Unidades de Gerenciamento dos Recursos Hídricos



1:130.000



SECRETARIA DO
MEIO AMBIENTE

