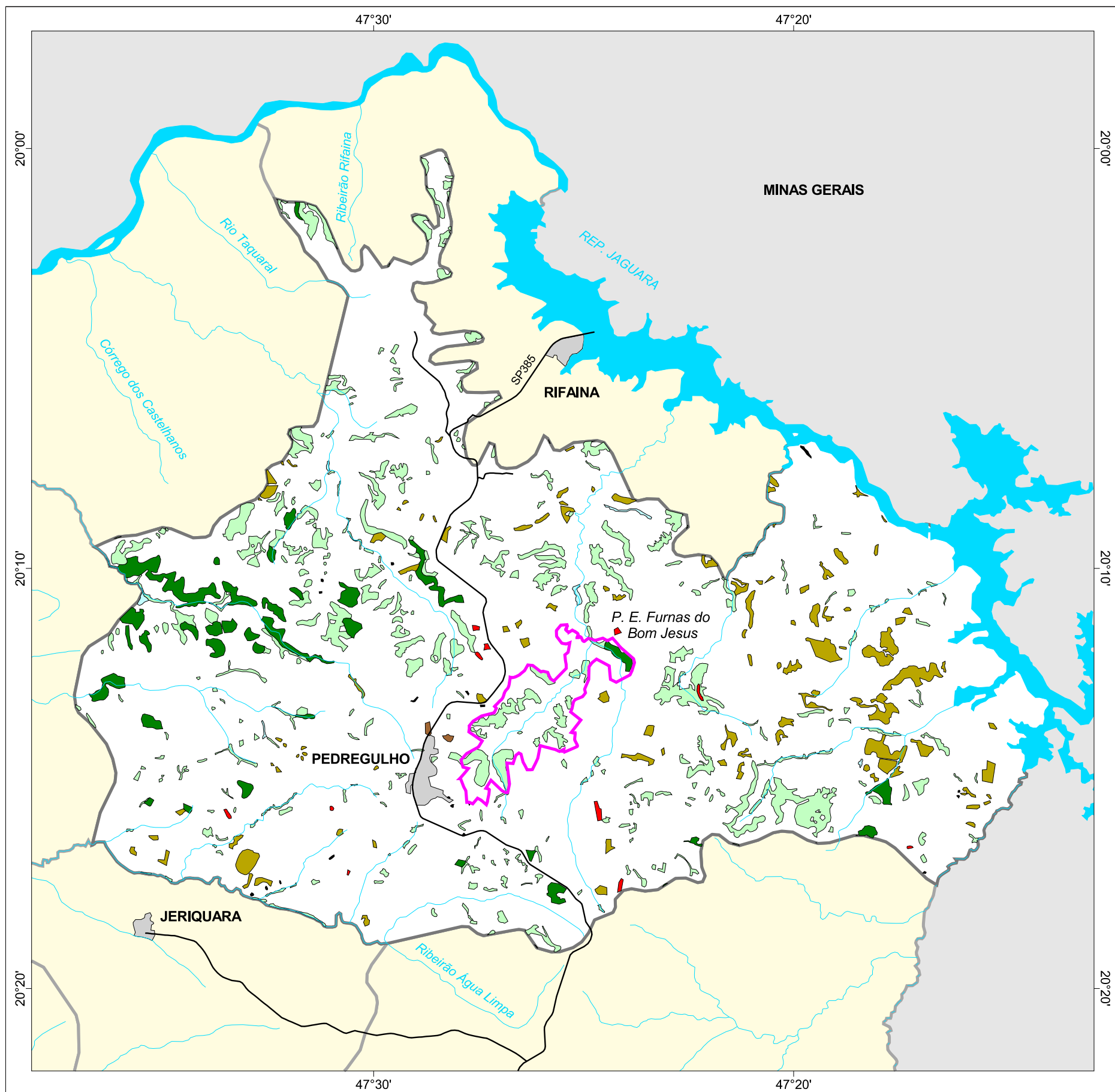




# MAPA FLORESTAL DOS MUNICÍPIOS DO ESTADO DE SÃO PAULO

## PEDREGULHO



### cobertura vegetal

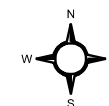
- mata
- capoeira
- cerrado
- cerradão
- campo cerrado
- campo
- vegetação de várzea
- mangue
- restinga
- vegetação não identificada
- reflorestamento

- curso d'água
- represa
- limite municipal
- vias de circulação
- área urbana
- Unidade de Conservação

Cobertura Vegetal	área (ha)	% *
mata	1.395,19	1,88
capoeira	4.663,07	6,27
cerrado	1.543,47	2,07
cerradão	21,05	0,03
vegetação de várzea	59,05	0,08
vegetação não classificada	24,99	0,03
<b>TOTAL</b>	<b>7.706,82</b>	<b>10,36</b>
reflorestamento	66,16	0,09

\* (em relação a área do município)  
área do município: 74.400 ha

### Localização no Estado de São Paulo Unidades de Gerenciamento dos Recursos Hídricos



1:200.000

0 1 km



SECRETARIA DO  
MEIO AMBIENTE

