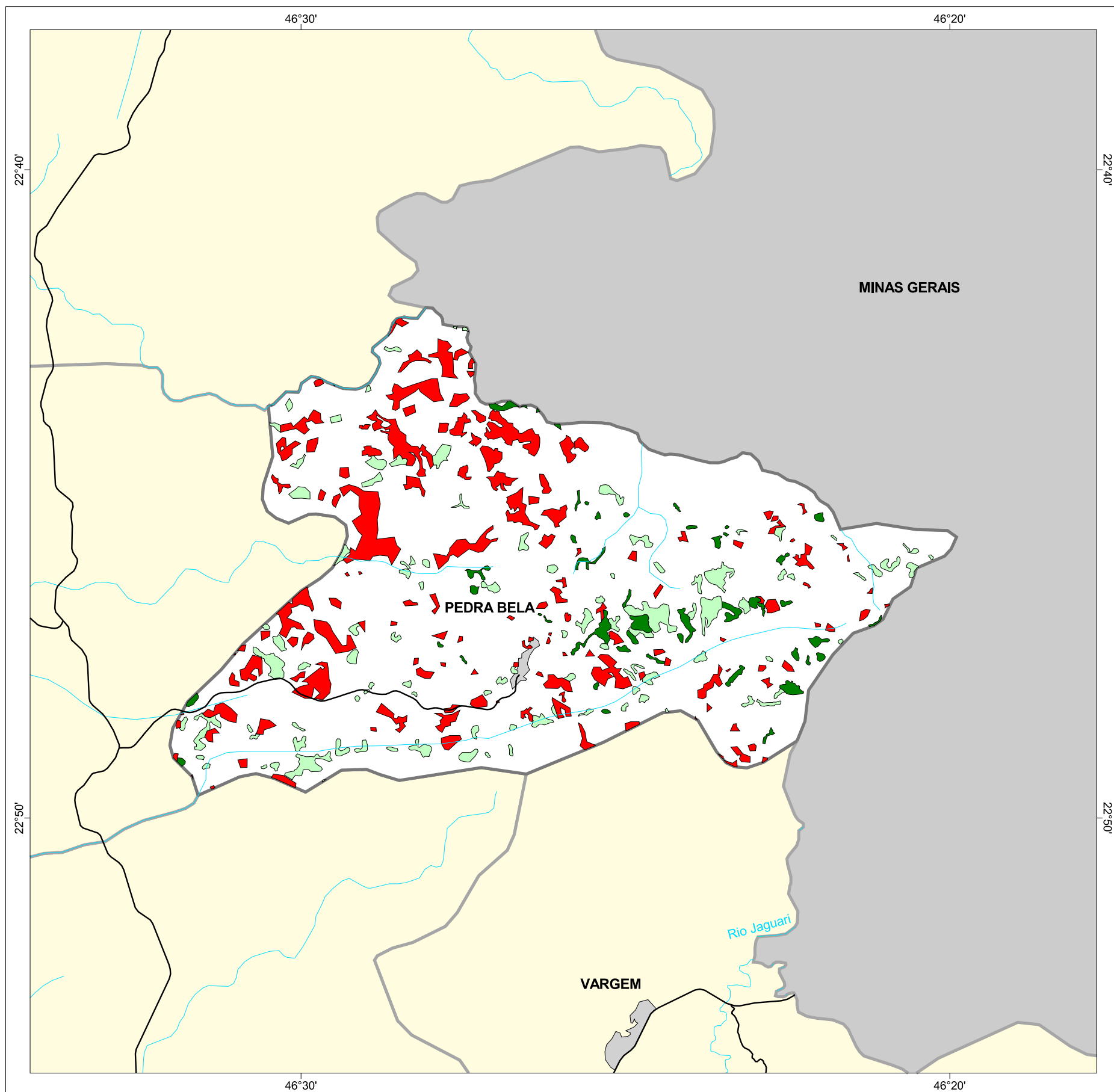




# MAPA FLORESTAL DOS MUNICÍPIOS DO ESTADO DE SÃO PAULO

## PEDRABELA



### cobertura vegetal

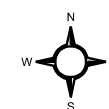
- mata
- capoeira
- cerrado
- cerradão
- campo cerrado
- campo
- vegetação de várzea
- mangue
- restinga
- vegetação não identificada
- reflorestamento

- curso d'água
- represa
- limite municipal
- vias de circulação
- área urbana
- Unidade de Conservação

Cobertura Vegetal	área (ha)	% *
mata	243,88	1,65
capoeira	676,22	4,57
TOTAL	920,10	6,22
reflorestamento	1.477,35	9,98

\* (em relação a área do município)  
área do município: 14.800 ha

### Localização no Estado de São Paulo Unidades de Gerenciamento dos Recursos Hídricos



1:130.000

0 1 km



SECRETARIA DO  
MEIO AMBIENTE

