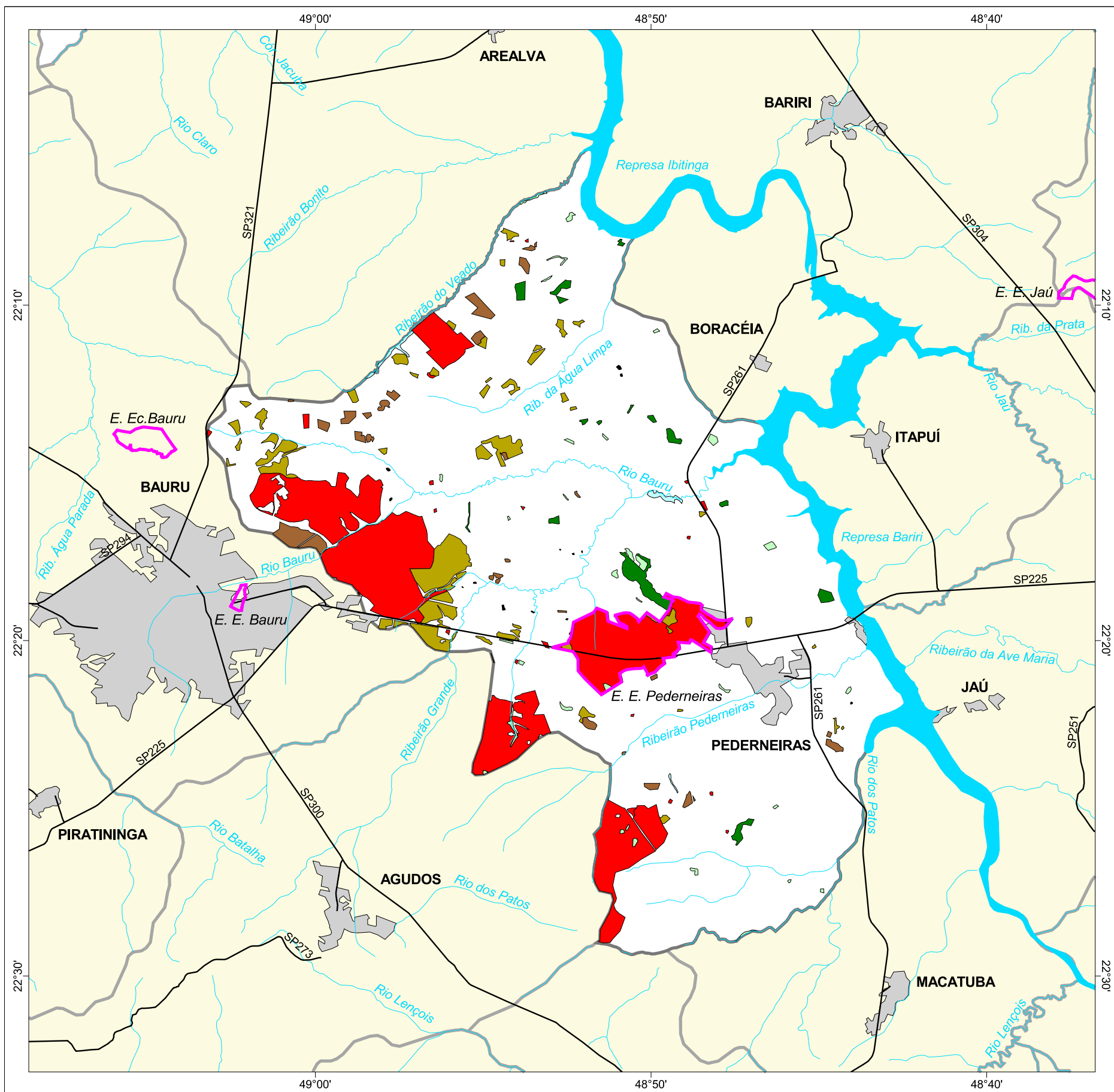




MAPA FLORESTAL DOS MUNICÍPIOS DO ESTADO DE SÃO PAULO

PEDERNEIRAS



cobertura vegetal

- mata
- capoeira
- cerrado
- cerradão
- campo cerrado
- campo
- vegetação de várzea
- mangue
- restinga
- vegetação não identificada
- reflorestamento

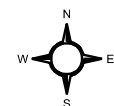
- curso d'água
- represa
- limite municipal
- vias de circulação
- área urbana
- Unidade de Conservação

Cobertura Vegetal	área (ha)	% *
mata	540,65	0,71
capoeira	262,96	0,34
cerrado	1.964,12	2,57
cerradão	714,89	0,93
vegetação de várzea	100,38	0,13
vegetação não classificada	17,59	0,02
TOTAL	3.600,59	4,71
reflorestamento	2.522,64	3,30

* (em relação a área do município)

área do município: 76.500 ha

Localização no Estado de São Paulo
Unidades de Gerenciamento dos Recursos Hídricos



1:250.000



SECRETARIA DO
MEIO AMBIENTE

