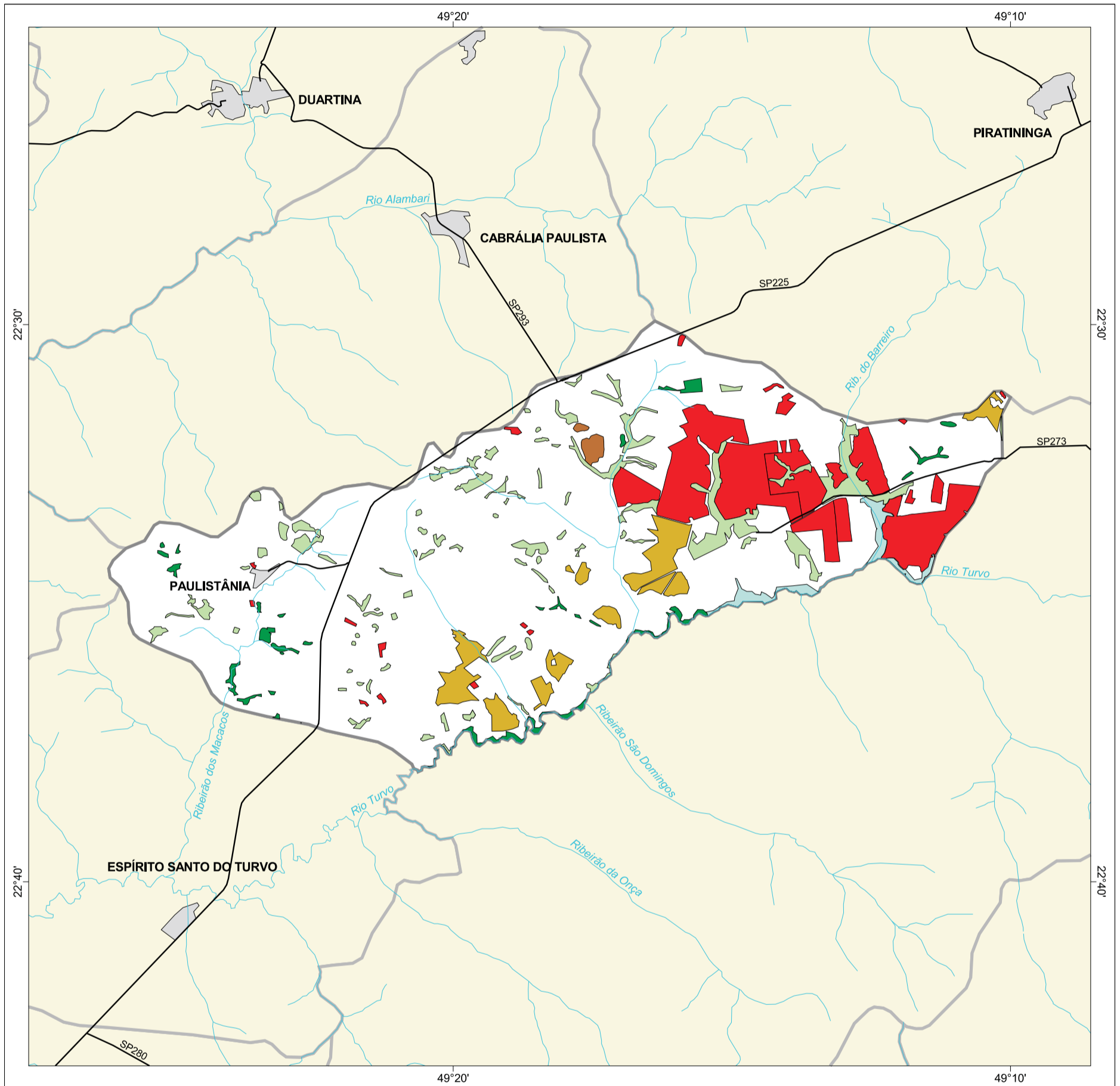




MAPA FLORESTAL DOS MUNICÍPIOS DO ESTADO DE SÃO PAULO

PAULISTÂNIA



cobertura vegetal

- mata
- capoeira
- cerrado
- cerradão
- campo cerrado
- campo
- vegetação de várzea
- mangue
- restinga
- vegetação não identificada
- reflorestamento

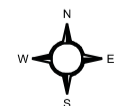
- curso d'água
- represa
- limite municipal
- vias de circulação
- área urbana
- Unidade de Conservação

Cobertura Vegetal	área (ha)	% *
mata	279,45	1,10
capoeira	1.423,96	5,63
cerrado	937,35	3,70
cerradão	80,09	0,39
vegetação de várzea	220,86	0,87
TOTAL	2.941,60	11,60
reflorestamento	3.483,38	13,77

* (em relação a área do município)

área do município: 25.300 ha

Localização no Estado de São Paulo Unidades de Gerenciamento dos Recursos Hídricos



1:170.000

0 1 km



SECRETARIA DO
MEIO AMBIENTE

