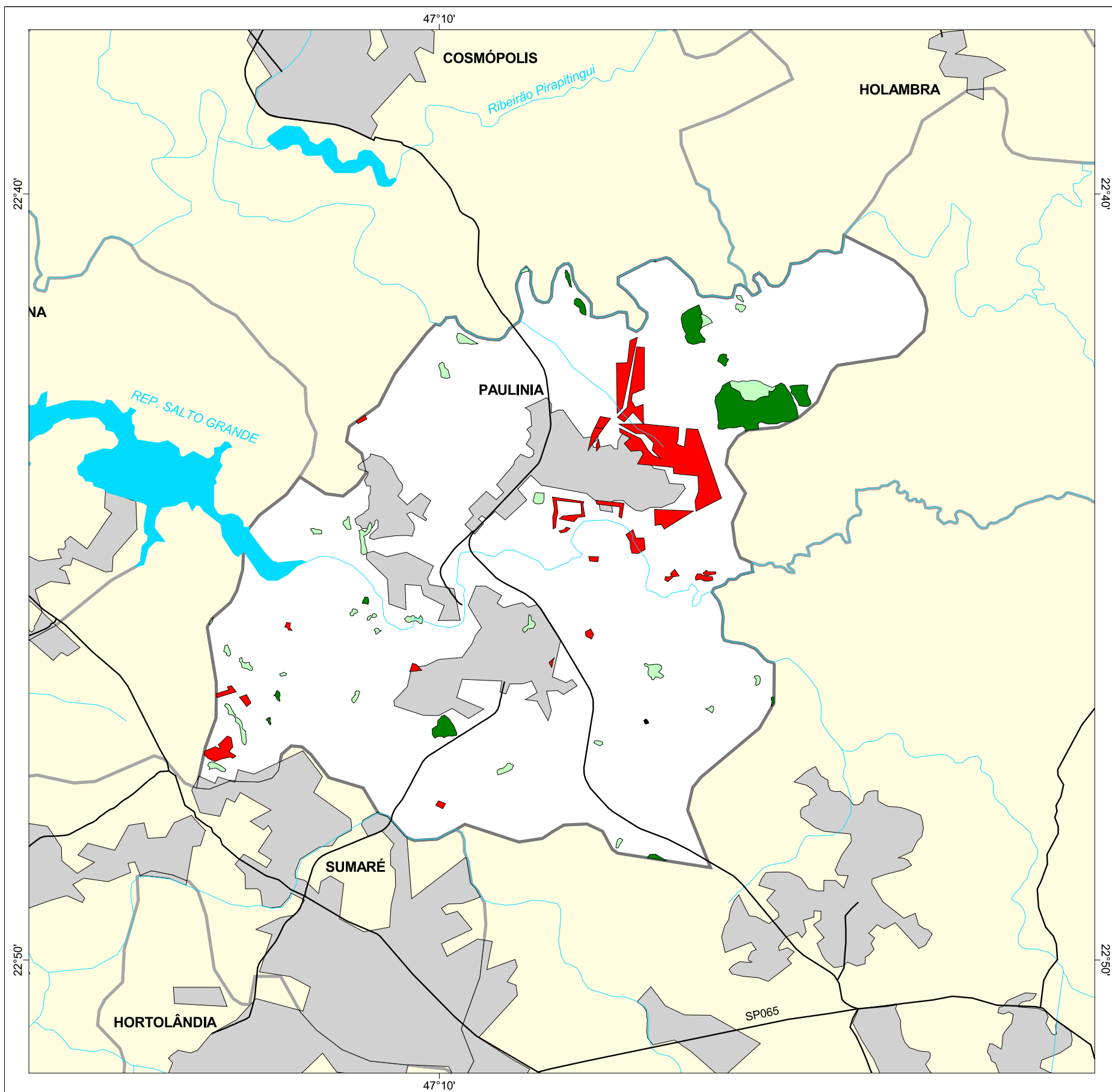




# MAPA FLORESTAL DOS MUNICÍPIOS DO ESTADO DE SÃO PAULO

## PAULÍNIA



### cobertura vegetal

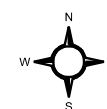
- mata
- capoeira
- cerrado
- cerradão
- campo cerrado
- campo
- vegetação de várzea
- mangue
- restinga
- vegetação não identificada
- reflorestamento

- curso d'água
- represa
- limite municipal
- vias de circulação
- área urbana
- Unidade de Conservação

Cobertura Vegetal	área (ha)	% *
mata	232,50	1,64
capoeira	132,46	0,93
vegetação não classificada	0,85	0,01
<b>TOTAL</b>	<b>365,81</b>	<b>2,58</b>
reflorestamento	116,92	0,82

\* (em relação a área do município)  
área do município: 14.200 ha

### Localização no Estado de São Paulo Unidades de Gerenciamento dos Recursos Hídricos



1:110.000

0 1 km



SECRETARIA DO  
MEIO AMBIENTE

