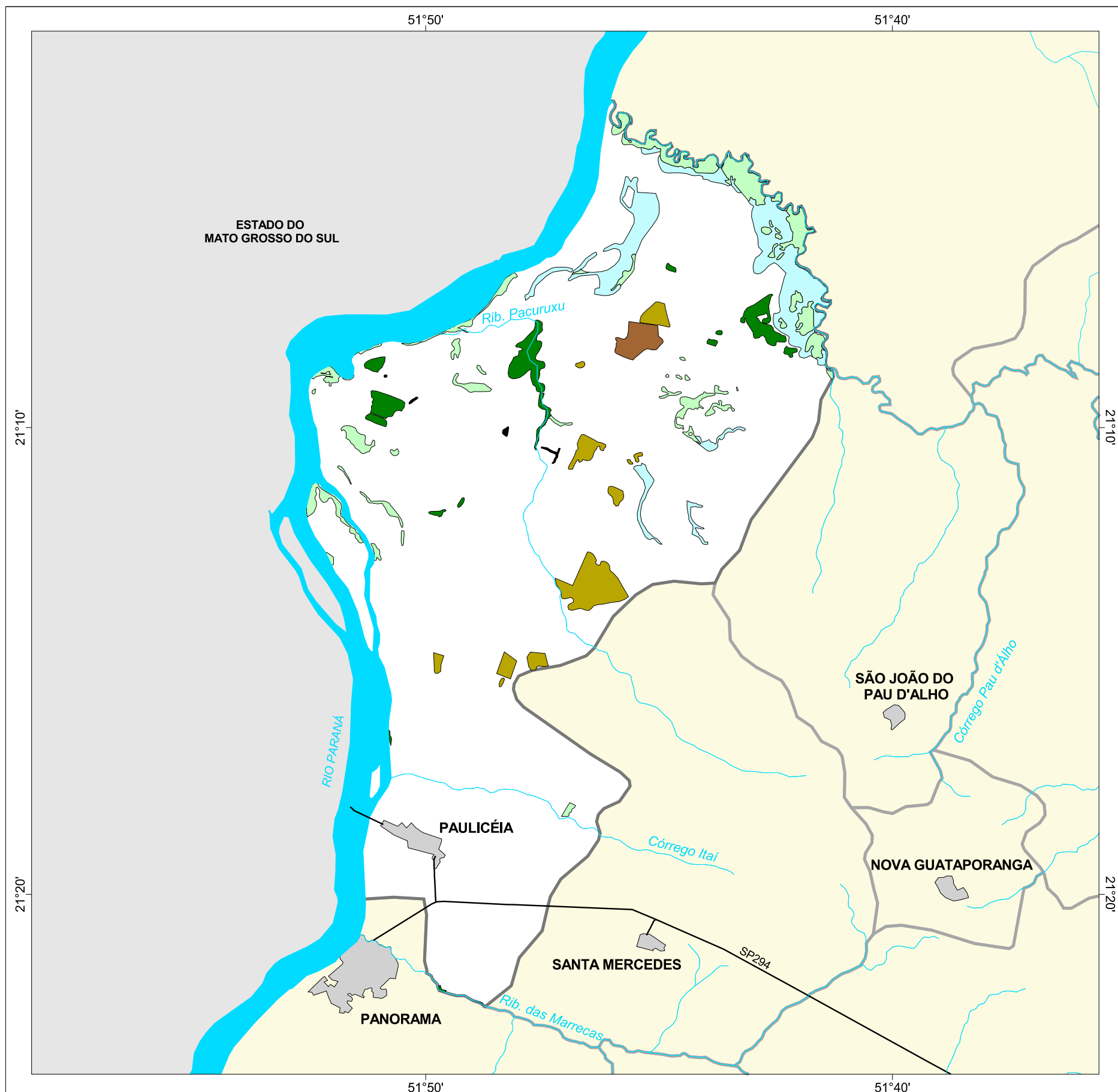




MAPA FLORESTAL DOS MUNICÍPIOS DO ESTADO DE SÃO PAULO

PAULICÉIA



cobertura vegetal

- mata
- capoeira
- cerrado
- cerradão
- campo cerrado
- campo
- vegetação de várzea
- mangue
- restinga
- vegetação não identificada
- reflorestamento

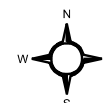
- curso d'água
- represa
- limite municipal
- vias de circulação
- área urbana
- Unidade de Conservação

Cobertura Vegetal	área (ha)	% *
mata	546,13	1,44
capoeira	1.143,47	3,01
cerrado	630,76	1,66
cerradão	167,55	0,44
vegetação de várzea	1.335,28	3,51
vegetação não classificada	19,05	0,05
TOTAL	3.842,24	10,11

* (em relação a área do município)

área do município: 38.000 ha

Localização no Estado de São Paulo Unidades de Gerenciamento dos Recursos Hídricos



1:180.000

0 1 km



SECRETARIA DO
MEIO AMBIENTE

