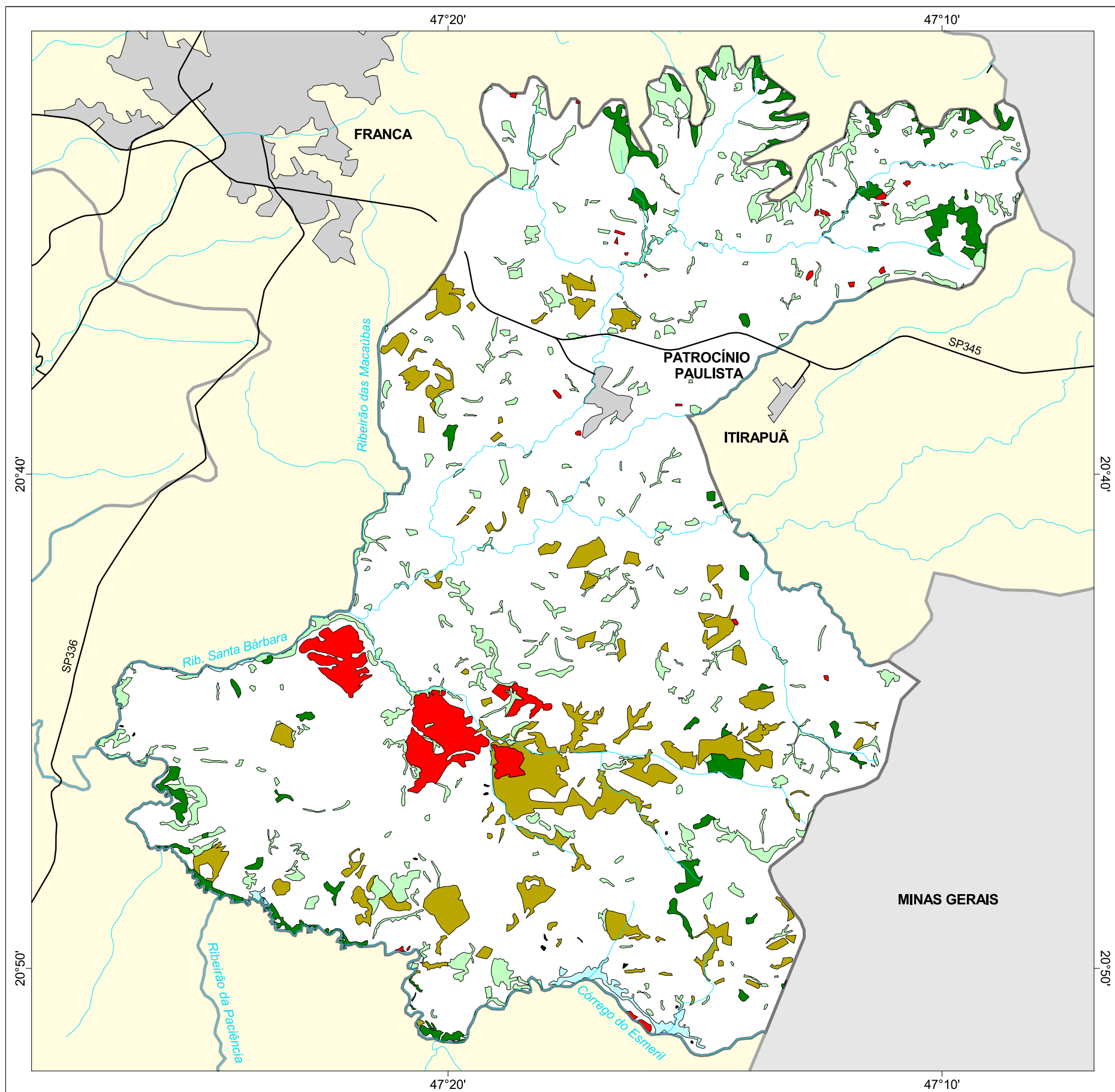




MAPA FLORESTAL DOS MUNICÍPIOS DO ESTADO DE SÃO PAULO

PATROCÍNIO PAULISTA



cobertura vegetal

- mata
- capoeira
- cerrado
- cerradão
- campo cerrado
- campo
- vegetação de várzea
- mangue
- restinga
- vegetação não identificada
- reflorestamento

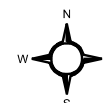
- curso d'água
- represa
- limite municipal
- vias de circulação
- área urbana
- Unidade de Conservação

Cobertura Vegetal	área (ha)	% *
mata	1.285,01	2,02
capoeira	3.452,93	5,44
cerrado	3.243,07	5,11
vegetação de várzea	200,12	0,32
vegetação não classificada	12,10	0,02
TOTAL	8.193,23	12,90
reflorestamento	1.076,80	1,70

* (em relação a área do município)

área do município: 63.500 ha

Localização no Estado de São Paulo
Unidades de Gerenciamento dos Recursos Hídricos



1:170.000

0 1 km



SECRETARIA DO
MEIO AMBIENTE

