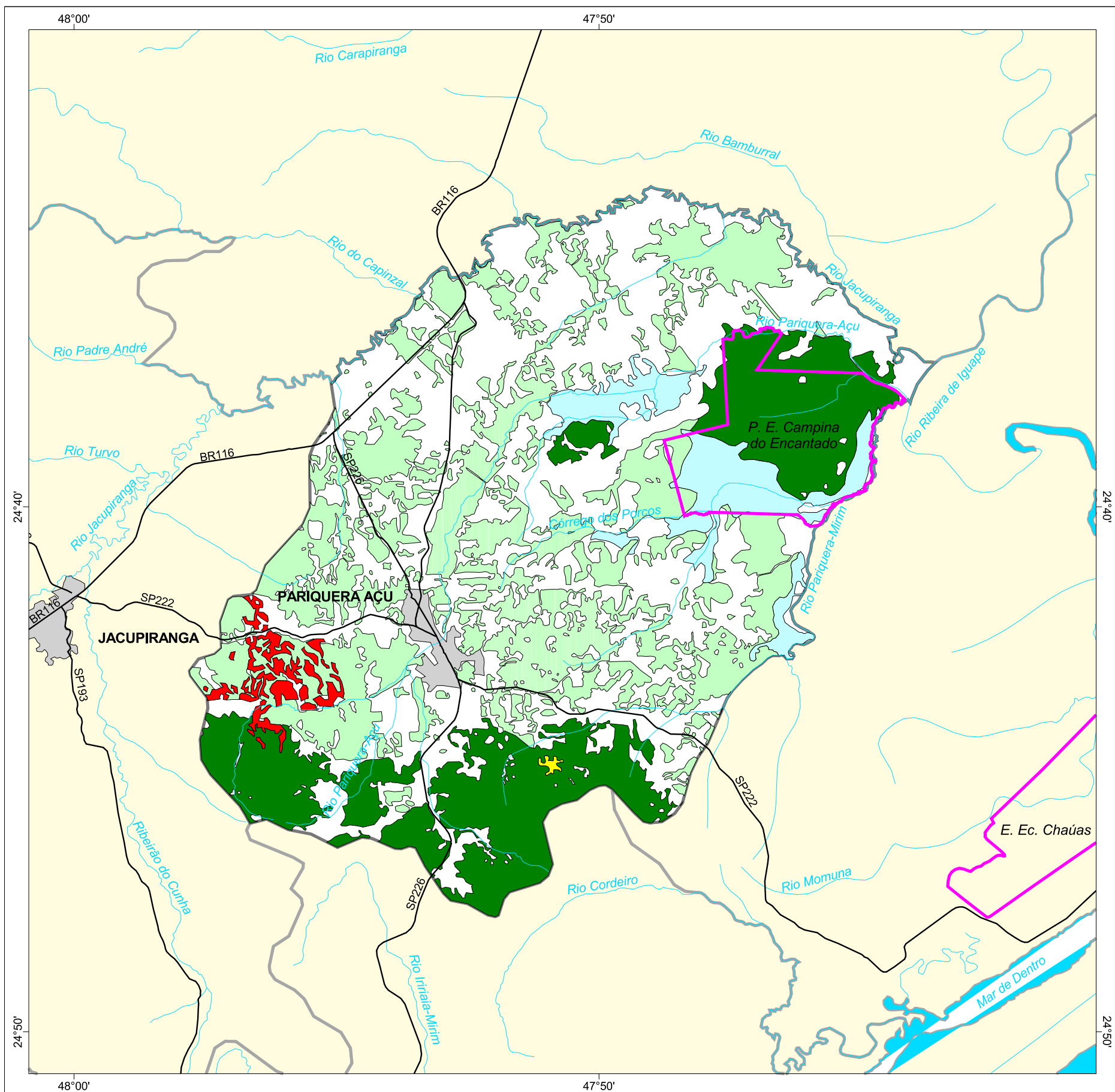




# MAPA FLORESTAL DOS MUNICÍPIOS DO ESTADO DE SÃO PAULO

## PARIQUERA AÇU



### cobertura vegetal

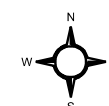
- mata
- capoeira
- cerrado
- cerradão
- campo cerrado
- campo
- vegetação de várzea
- mangue
- restinga
- vegetação não identificada
- reflorestamento

- curso d'água
- represa
- limite municipal
- vias de circulação
- área urbana
- Unidade de Conservação

Cobertura Vegetal	área (ha)	% *
mata	6.768,46	18,29
capoeira	11.005,49	29,74
vegetação não classificada	1.975,28	5,34
<b>TOTAL</b>	<b>19.773,69</b>	<b>53,44</b>
reflorestamento	489,11	1,32

\* (em relação a área do município)  
área do município: 37.000 ha

### Localização no Estado de São Paulo Unidades de Gerenciamento dos Recursos Hídricos



1:160.000

0 1 km



SECRETARIA DO  
MEIO AMBIENTE

