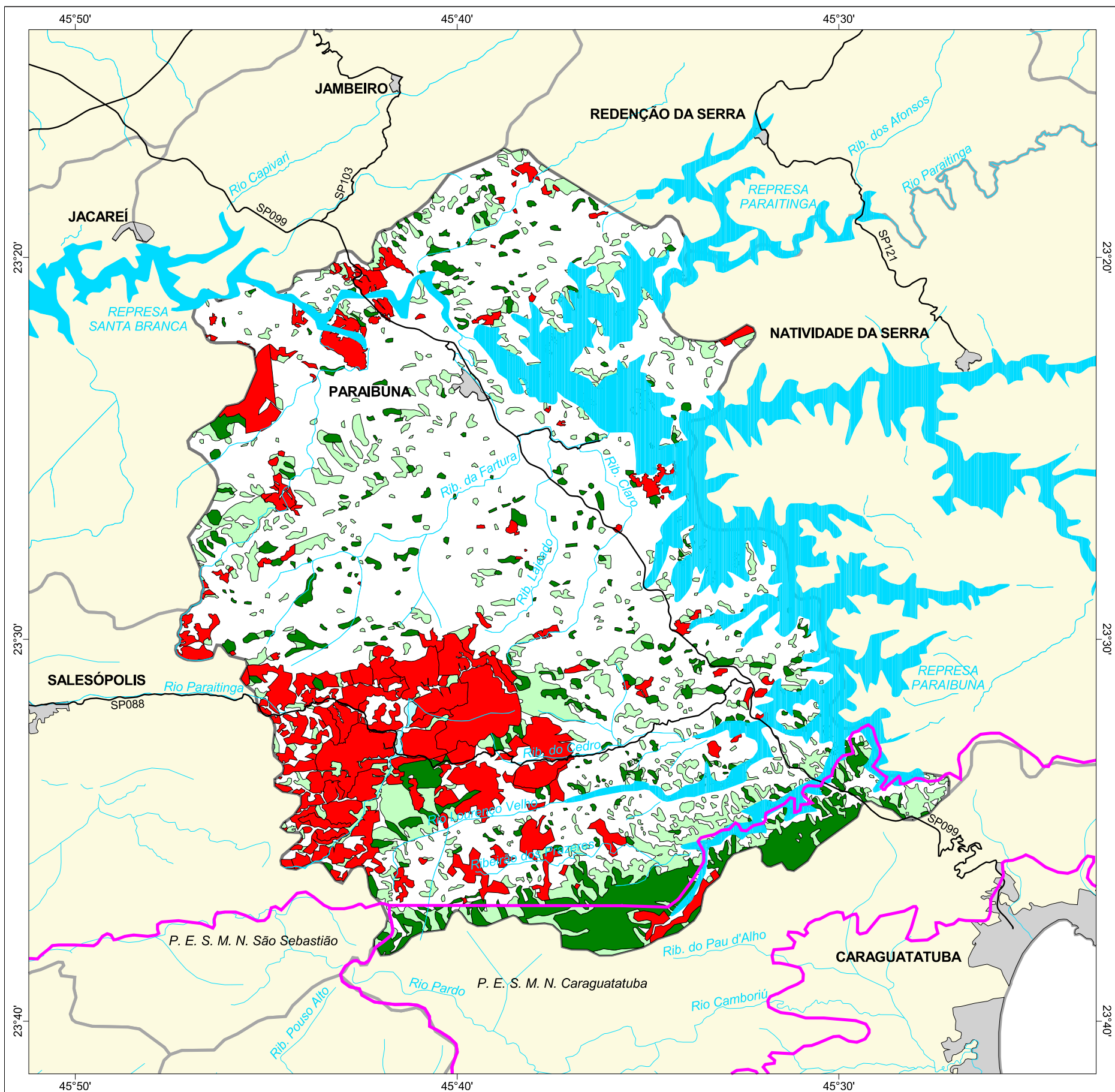




MAPA FLORESTAL DOS MUNICÍPIOS DO ESTADO DE SÃO PAULO

PARAIBUNA



cobertura vegetal

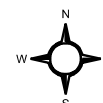
- mata
- capoeira
- cerrado
- cerradão
- campo cerrado
- campo
- vegetação de várzea
- mangue
- restinga
- vegetação não identificada
- reflorestamento

- curso d'água
- represa
- limite municipal
- vias de circulação
- área urbana
- Unidade de Conservação

Cobertura Vegetal	área (ha)	% *
mata	6.087,68	8,28
capoeira	9.368,51	12,75
vegetação de várzea	101,35	0,14
TOTAL	15.557,54	21,17
reflorestamento	10.555,16	14,36

* (em relação a área do município)
área do município: 73.500 ha

Localização no Estado de São Paulo
Unidades de Gerenciamento dos Recursos Hídricos



1:220.000

0 5 km



SECRETARIA DO
MEIO AMBIENTE

