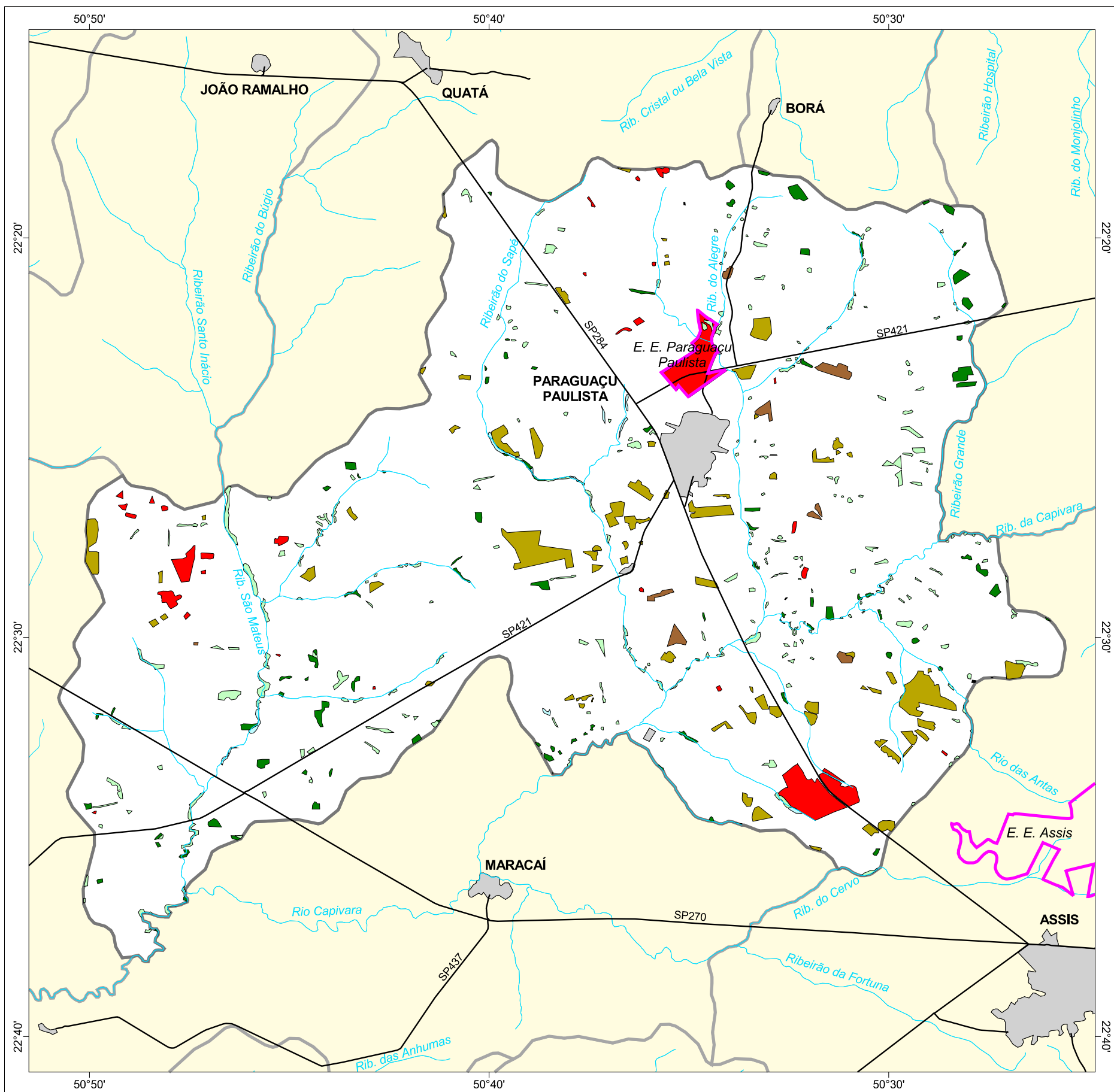




# MAPA FLORESTAL DOS MUNICÍPIOS DO ESTADO DE SÃO PAULO

## PARAGUAÇU PAULISTA



### cobertura vegetal

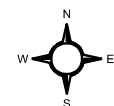
- mata
- capoeira
- cerrado
- cerradão
- campo cerrado
- campo
- vegetação de várzea
- mangue
- restinga
- vegetação não identificada
- reflorestamento

- curso d'água
- represa
- limite municipal
- vias de circulação
- área urbana
- Unidade de Conservação

Cobertura Vegetal	área (ha)	% *
mata	737,37	0,80
capoeira	1.214,44	1,32
cerrado	2.028,05	2,20
cerradão	251,40	0,27
vegetação de várzea	85,91	0,09
vegetação não classificada	3,27	0,00
<b>TOTAL</b>	<b>4.320,44</b>	<b>4,69</b>
reflorestamento	1.079,77	1,17

\* (em relação a área do município)  
área do município: 92.100 ha

Localização no Estado de São Paulo  
Unidades de Gerenciamento dos Recursos Hídricos



1:220.000

0 5 km



SECRETARIA DO  
MEIO AMBIENTE

