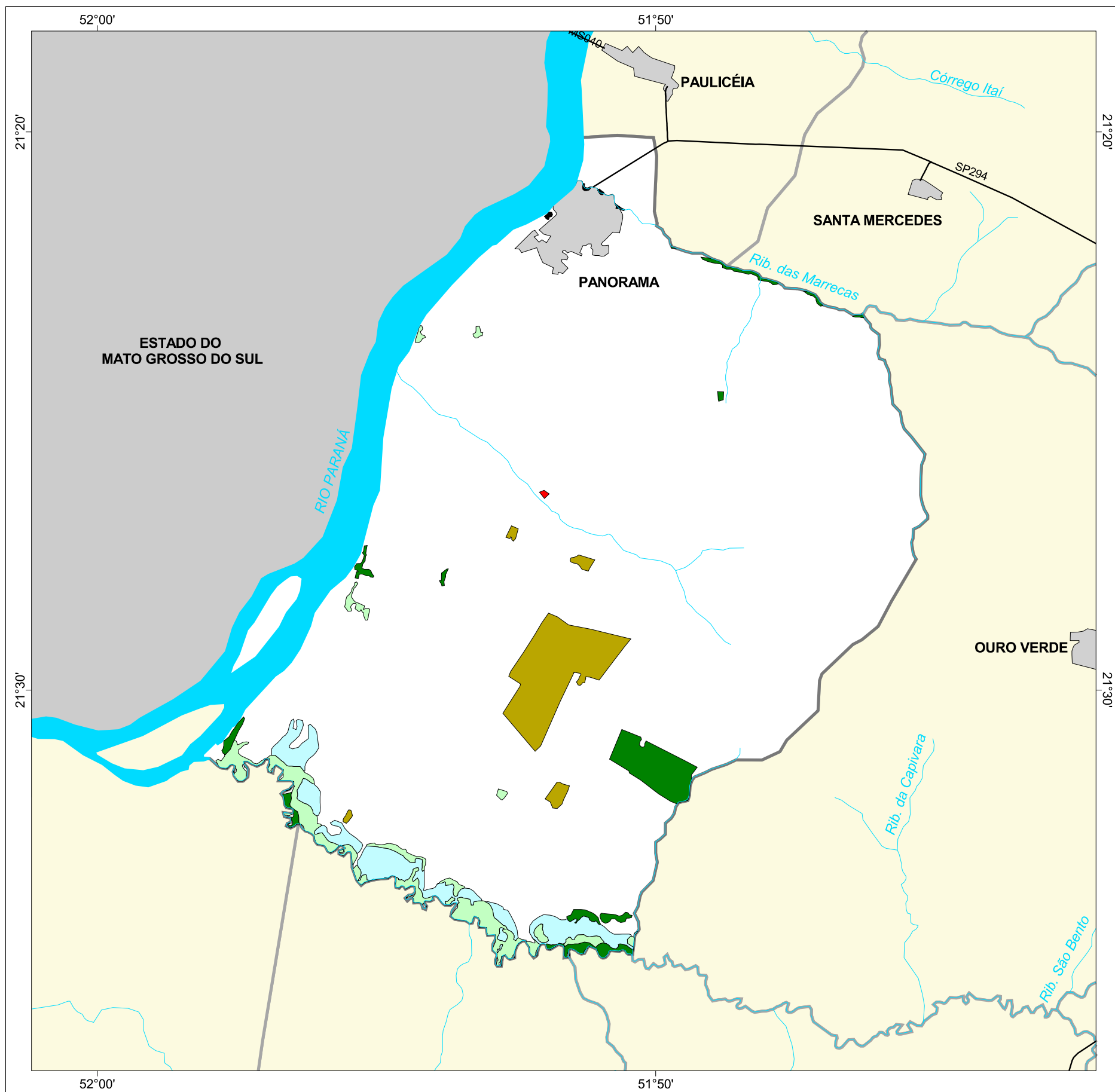




MAPA FLORESTAL DOS MUNICÍPIOS DO ESTADO DE SÃO PAULO

PANORAMA



cobertura vegetal

- mata
- capoeira
- cerrado
- cerradão
- campo cerrado
- campo
- vegetação de várzea
- mangue
- restinga
- vegetação não identificada
- reflorestamento

- curso d'água
- represa
- limite municipal
- vias de circulação
- área urbana
- Unidade de Conservação

Cobertura Vegetal	área (ha)	% *
mata	534,70	1,58
capoeira	585,17	1,72
cerrado	589,89	2,54
vegetação de várzea	700,86	2,07
vegetação não classificada	10,85	0,03
TOTAL	2.688,47	7,93
reflorestamento	3,96	0,01

* (em relação a área do município)
área do município: 33.900 ha

Localização no Estado de São Paulo
Unidades de Gerenciamento dos Recursos Hídricos



1:150.000

0 1 km



SECRETARIA DO
MEIO AMBIENTE

