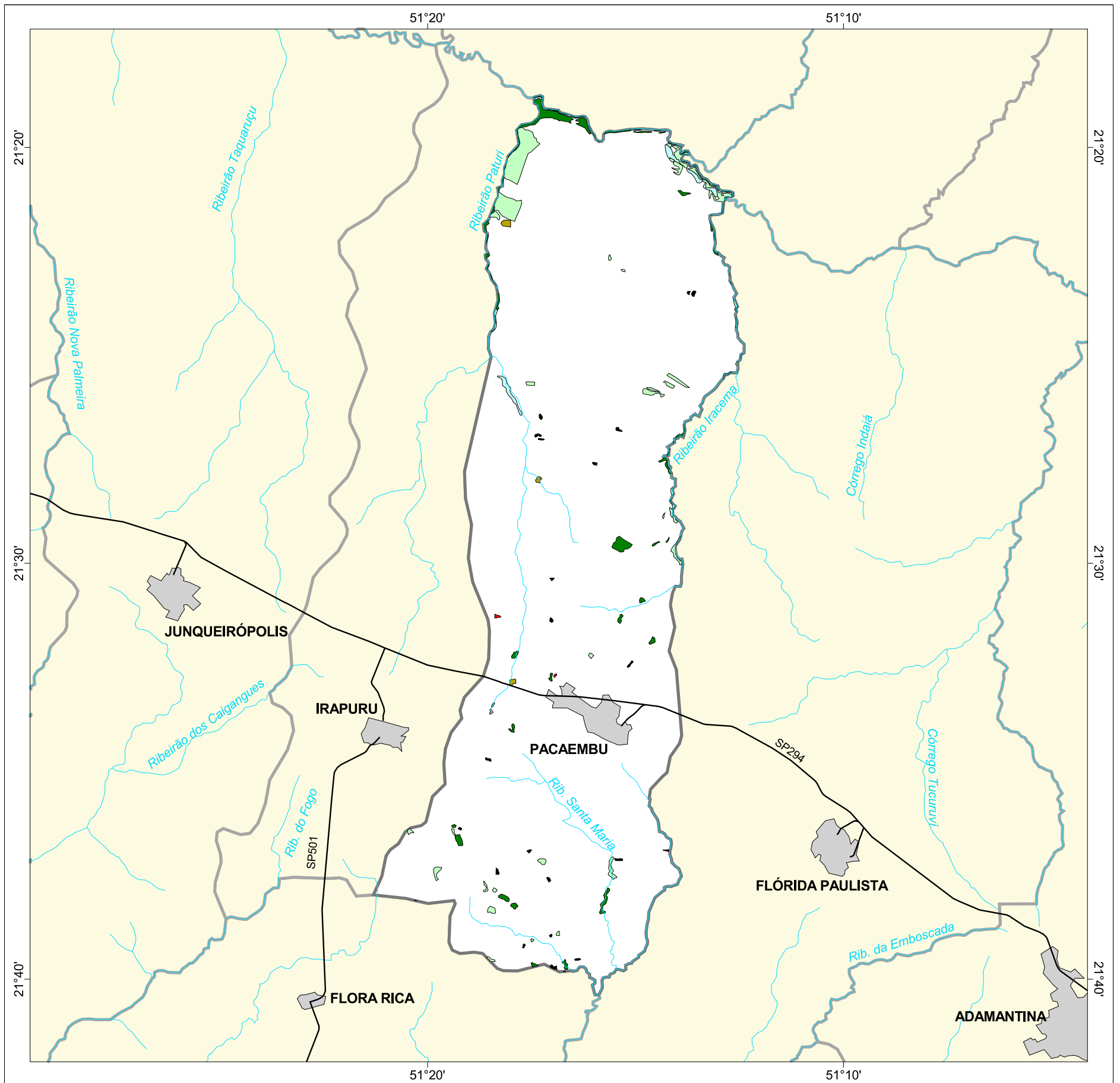




MAPA FLORESTAL DOS MUNICÍPIOS DO ESTADO DE SÃO PAULO

PACAEMBU



cobertura vegetal

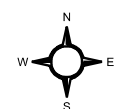
- mata
- capoeira
- cerrado
- cerradão
- campo cerrado
- campo
- vegetação de várzea
- mangue
- restinga
- vegetação não identificada
- reflorestamento

- curso d'água
- represa
- limite municipal
- vias de circulação
- área urbana
- Unidade de Conservação

Cobertura Vegetal	área (ha)	% *
mata	260,41	0,76
capoeira	475,39	1,39
cerrado	19,92	0,06
vegetação de várzea	72,62	0,21
vegetação não classificada	41,36	0,12
TOTAL	869,70	2,54
reflorestamento	3,88	0,01

* (em relação a área do município)
área do município: 34.300 ha

Localização no Estado de São Paulo
Unidades de Gerenciamento dos Recursos Hídricos



1:200.000



SECRETARIA DO
MEIO AMBIENTE

