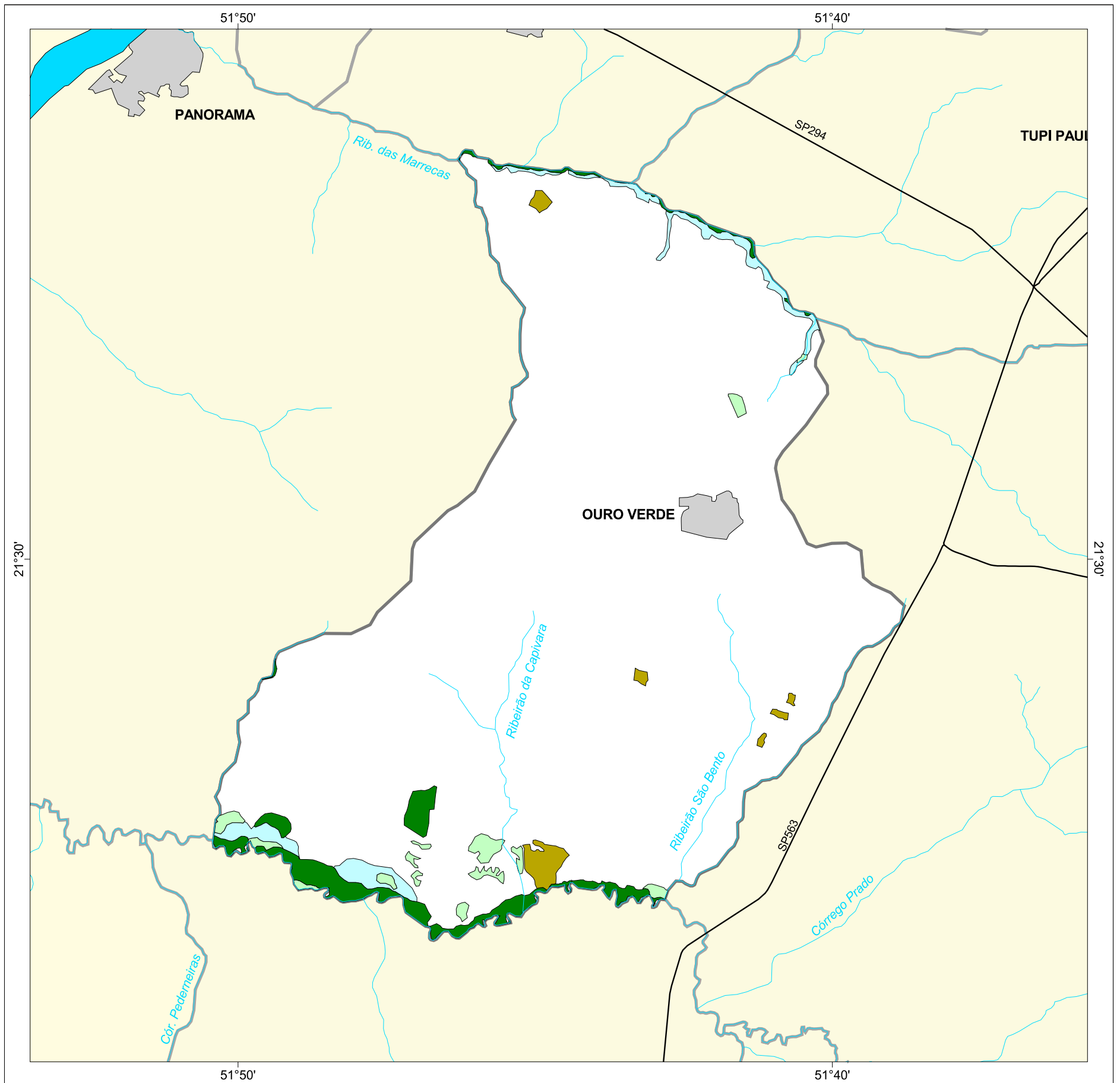




# MAPA FLORESTAL DOS MUNICÍPIOS DO ESTADO DE SÃO PAULO

## OUROVERDE



### cobertura vegetal

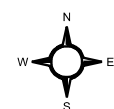
- mata
- capoeira
- cerrado
- cerradão
- campo cerrado
- campo
- vegetação de várzea
- mangue
- restinga
- vegetação não identificada
- reflorestamento

- curso d'água
- represa
- limite municipal
- vias de circulação
- área urbana
- Unidade de Conservação

Cobertura Vegetal	área (ha)	% *
mata	643,42	2,17
capoeira	256,50	0,86
cerrado	189,21	0,64
vegetação de várzea	434,40	1,46
<b>TOTAL</b>	<b>1.523,53</b>	<b>5,13</b>

\* (em relação a área do município)  
área do município: 29.700 ha

Localização no Estado de São Paulo  
Unidades de Gerenciamento dos Recursos Hídricos



1:140.000

0 1 km



SECRETARIA DO  
MEIO AMBIENTE

