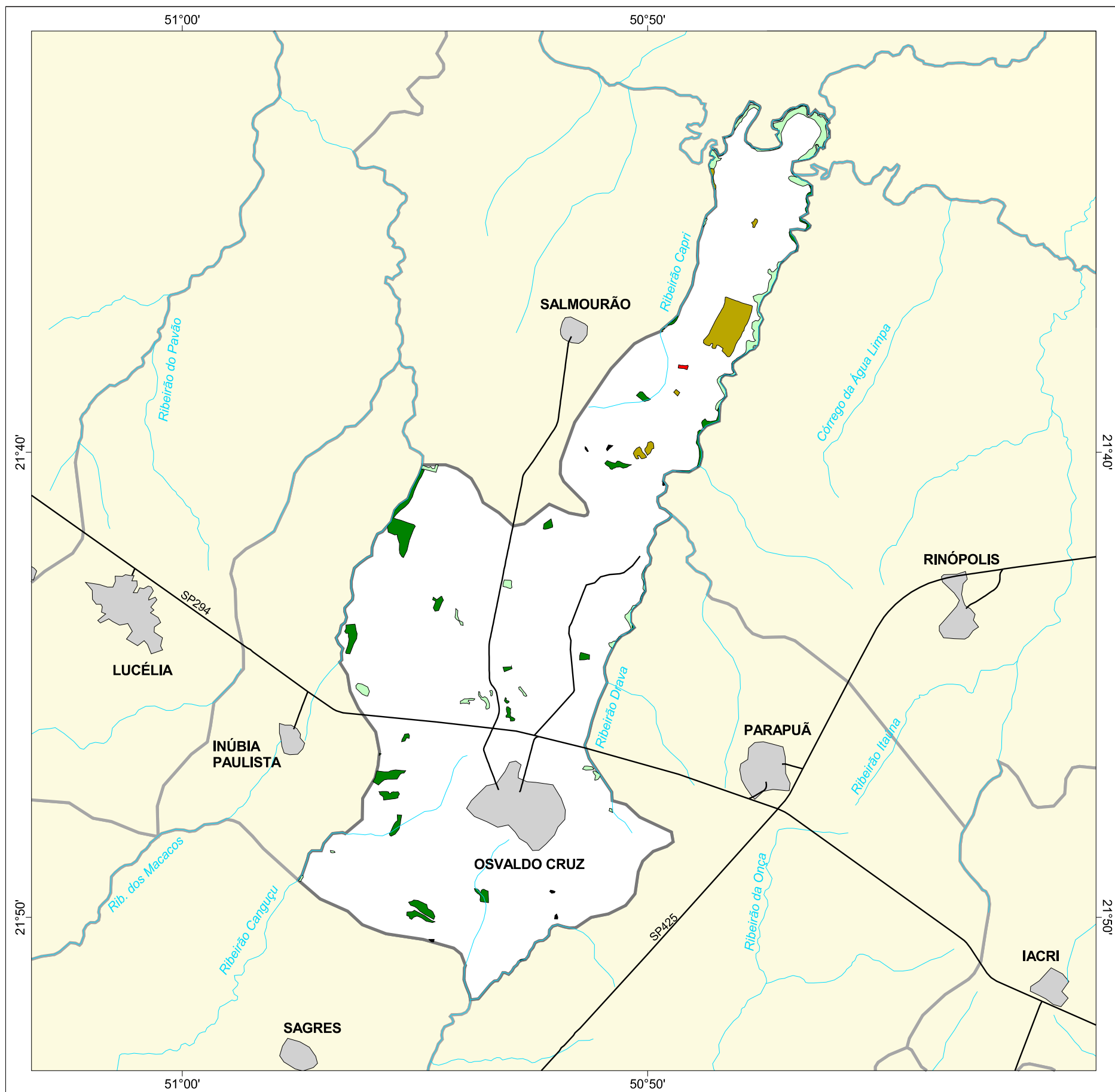




# MAPA FLORESTAL DOS MUNICÍPIOS DO ESTADO DE SÃO PAULO

## OSVALDO CRUZ



### cobertura vegetal

- mata
- capoeira
- cerrado
- cerradão
- campo cerrado
- campo
- vegetação de várzea
- mangue
- restinga
- vegetação não identificada
- reflorestamento

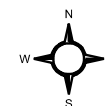
- curso d'água
- represa
- limite municipal
- vias de circulação
- área urbana
- Unidade de Conservação

Cobertura Vegetal	área (ha)	% *
mata	393,27	1,63
capoeira	333,47	1,38
cerrado	260,64	1,08
vegetação não classificada	9,80	0,04
<b>TOTAL</b>	<b>997,18</b>	<b>4,14</b>
reflorestamento	4,62	0,02

\* (em relação a área do município)

área do município: 24.100 ha

Localização no Estado de São Paulo  
Unidades de Gerenciamento dos Recursos Hídricos



1:180.000

0 1 km



SECRETARIA DO  
MEIO AMBIENTE

