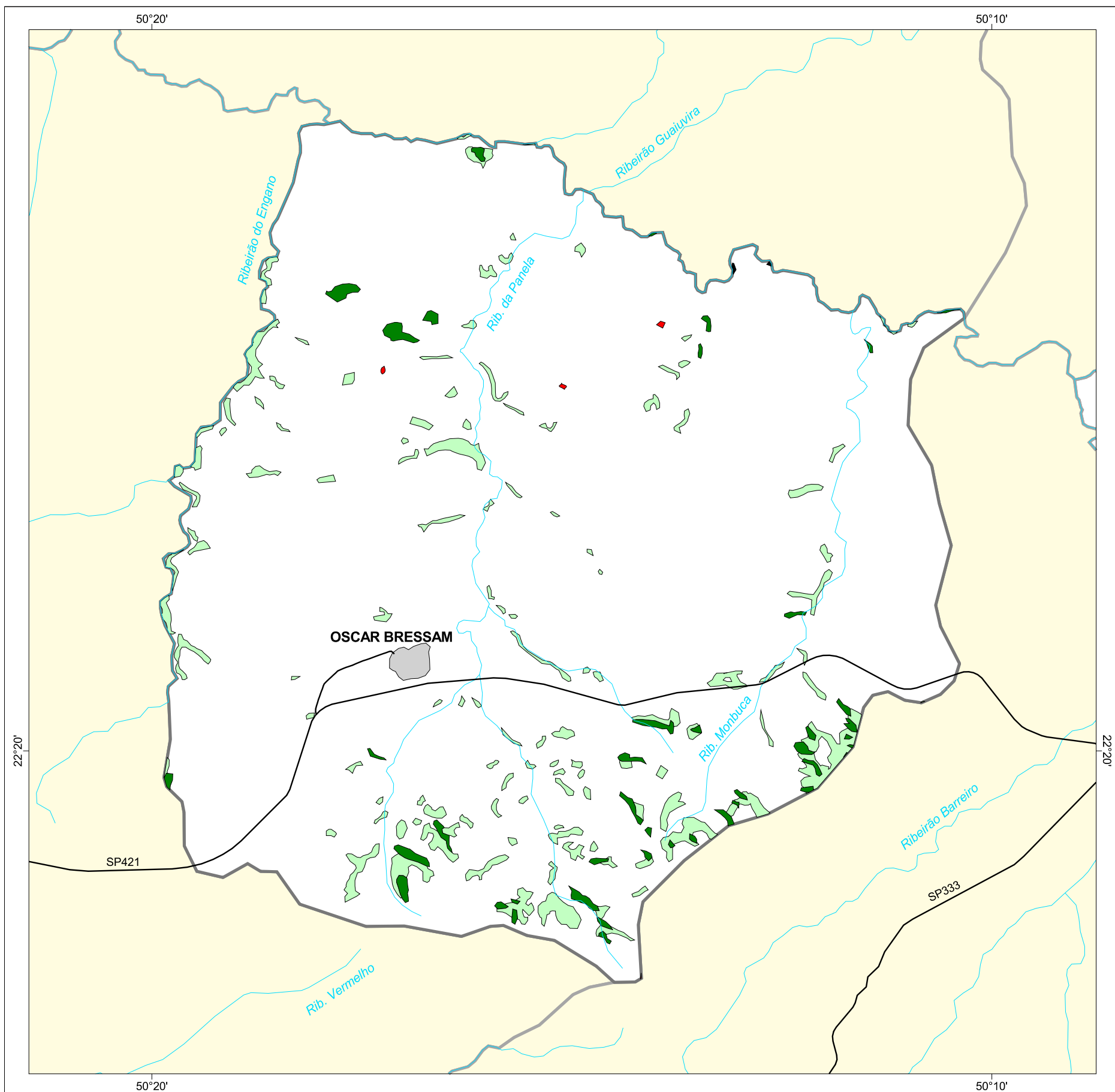




# MAPA FLORESTAL DOS MUNICÍPIOS DO ESTADO DE SÃO PAULO

## OSCAR BRESSANE



### cobertura vegetal

- mata
- capoeira
- cerrado
- cerradão
- campo cerrado
- campo
- vegetação de várzea
- mangue
- restinga
- vegetação não identificada
- reflorestamento

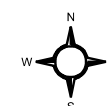
- curso d'água
- represa
- limite municipal
- vias de circulação
- área urbana
- Unidade de Conservação

Cobertura Vegetal	área (ha)	% *
mata	190,71	0,86
capoeira	816,80	3,68
vegetação não classificada	1,81	0,01
<b>TOTAL</b>	<b>1.009,32</b>	<b>4,55</b>
reflorestamento	3,52	0,02

\* (em relação a área do município)

área do município: 22.200 ha

Localização no Estado de São Paulo  
Unidades de Gerenciamento dos Recursos Hídricos



1:100.000



SECRETARIA DO  
MEIO AMBIENTE

