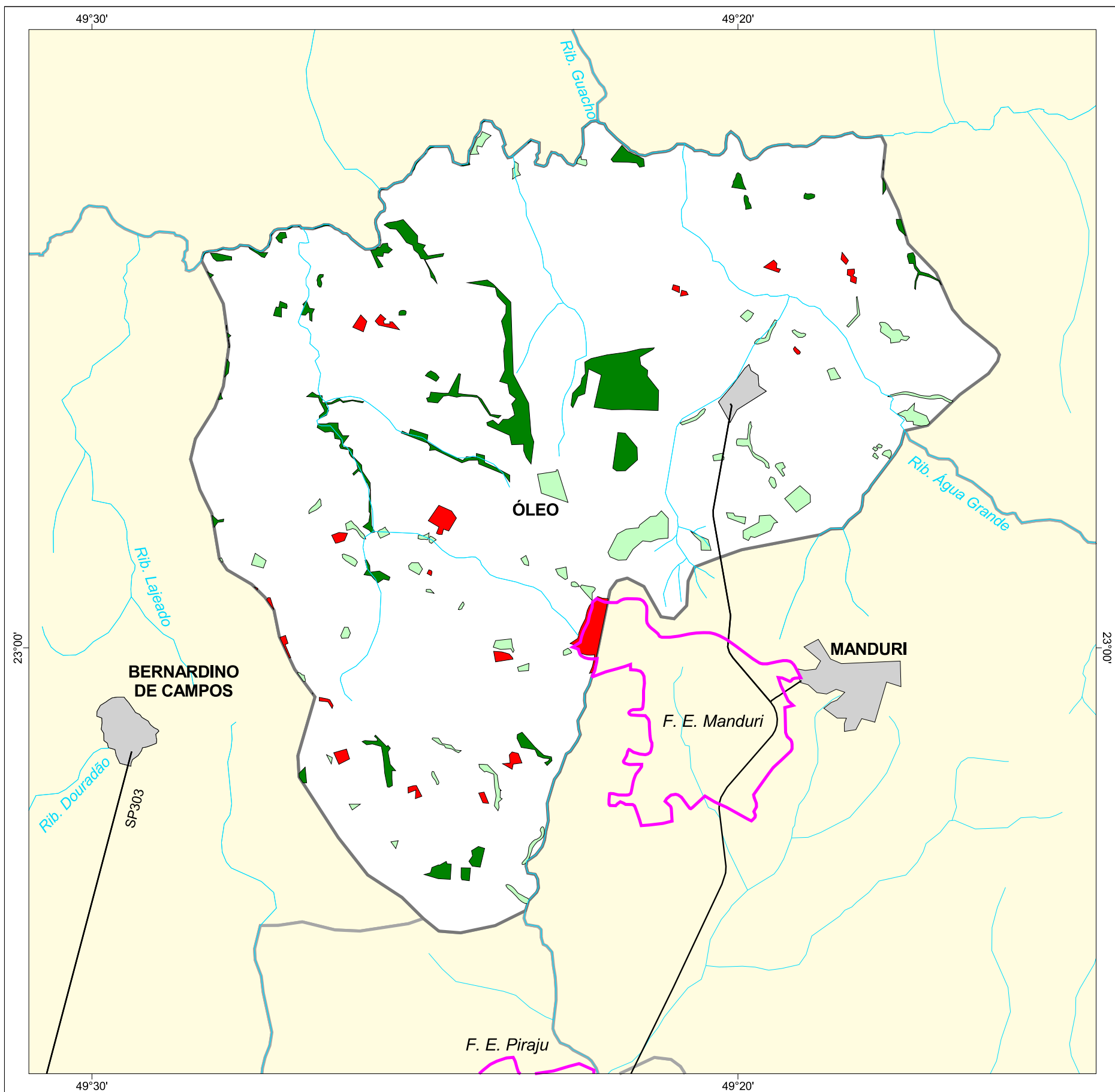




# MAPA FLORESTAL DOS MUNICÍPIOS DO ESTADO DE SÃO PAULO

ÓLEO



**cobertura vegetal**

- mata
- capoeira
- cerrado
- cerradão
- campo cerrado
- campo
- vegetação de várzea
- mangue
- restinga
- vegetação não identificada
- reflorestamento

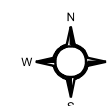
- curso d'água
- represa
- limite municipal
- vias de circulação
- área urbana
- Unidade de Conservação

Cobertura Vegetal	área (ha)	% *
mata	638,32	3,18
capoeira	381,08	1,90
<b>TOTAL</b>	<b>1.019,40</b>	<b>5,07</b>
reflorestamento	104,38	0,52

\* (em relação a área do município)

área do município: 20.100 ha

Localização no Estado de São Paulo  
Unidades de Gerenciamento dos Recursos Hídricos



1:110.000



SECRETARIA DO  
MEIO AMBIENTE

