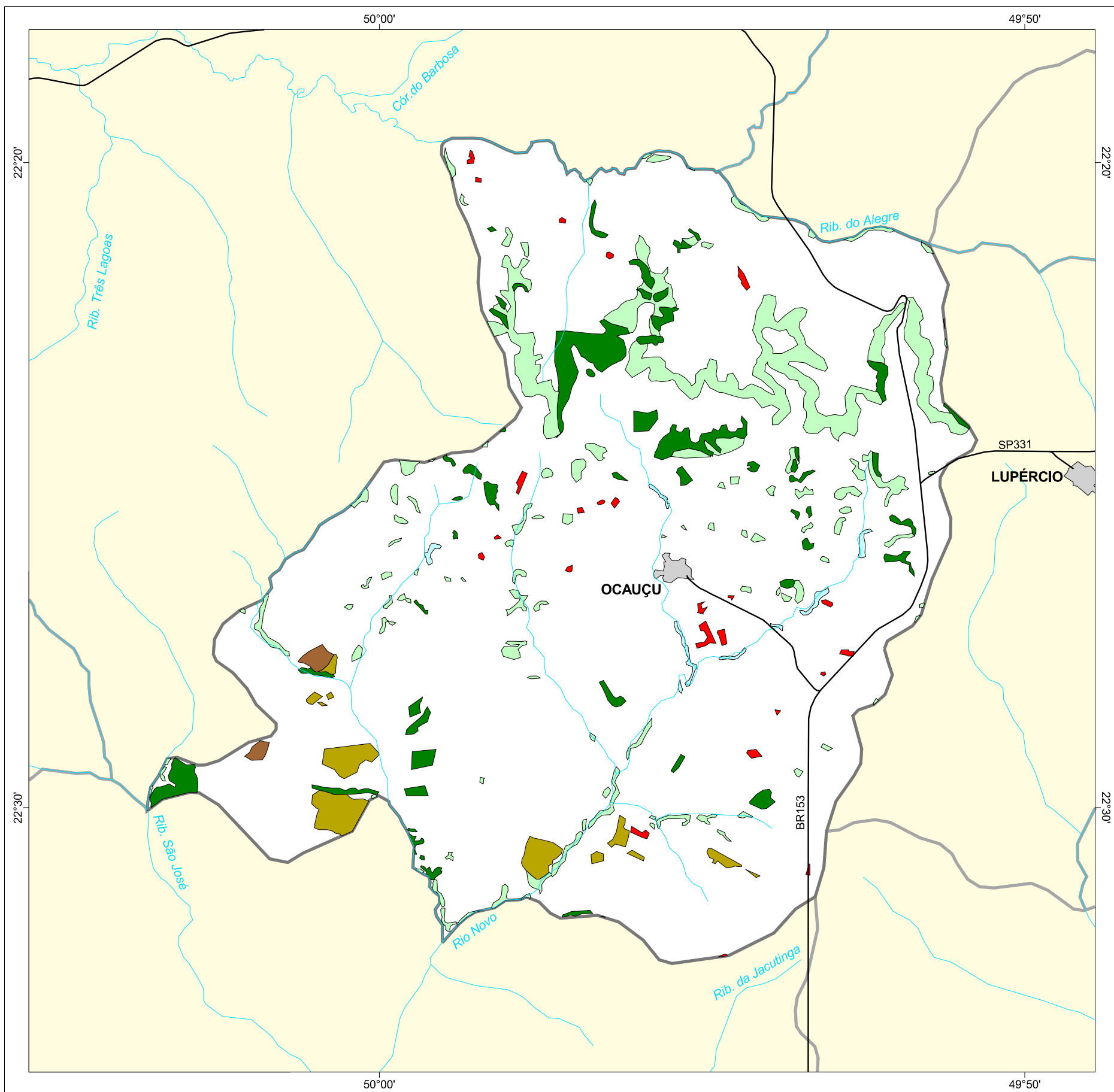




MAPA FLORESTAL DOS MUNICÍPIOS DO ESTADO DE SÃO PAULO

OCAUÇU



cobertura vegetal

- mata
- capoeira
- cerrado
- cerradão
- campo cerrado
- campo
- vegetação de várzea
- mangue
- restinga
- vegetação não identificada
- reflorestamento

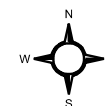
- curso d'água
- represa
- limite municipal
- vias de circulação
- área urbana
- Unidade de Conservação

Cobertura Vegetal	área (ha)	% *
mata	935,94	3,13
capoeira	1.882,74	6,30
cerrado	389,60	1,30
cerradão	62,04	0,21
vegetação de várzea	70,61	0,24
TOTAL	3.340,93	11,17
reflorestamento	97,19	0,33

* (em relação a área do município)

área do município: 29.900 ha

Localização no Estado de São Paulo
Unidades de Gerenciamento dos Recursos Hídricos



1:130.000

0 1 km



SECRETARIA DO
MEIO AMBIENTE

