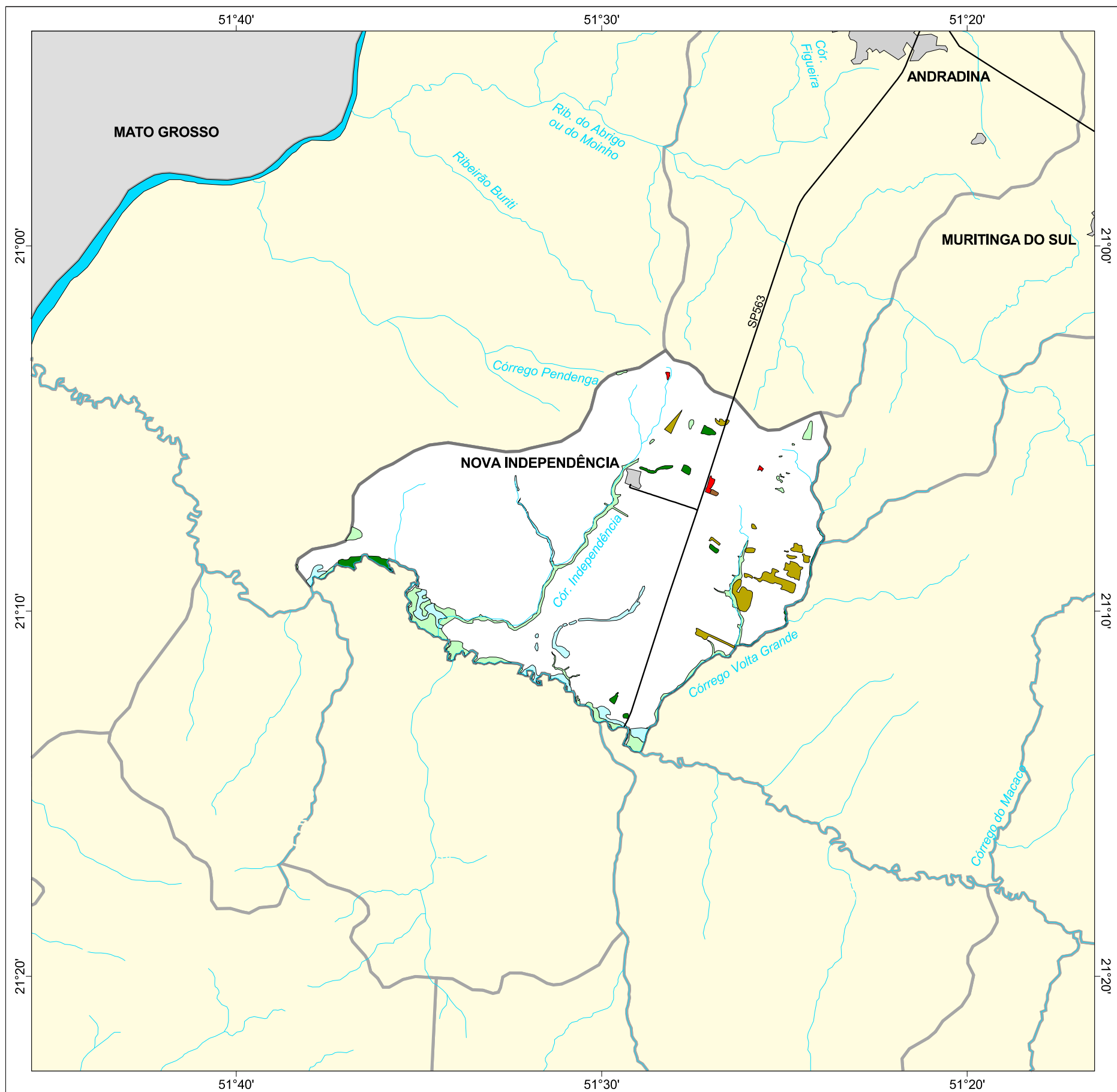




MAPA FLORESTAL DOS MUNICÍPIOS DO ESTADO DE SÃO PAULO

NOVA INDEPENDÊNCIA



cobertura vegetal

- mata
- capoeira
- cerrado
- cerradão
- campo cerrado
- campo
- vegetação de várzea
- mangue
- restinga
- vegetação não identificada
- reflorestamento

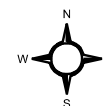
- curso d'água
- represa
- limite municipal
- vias de circulação
- área urbana
- Unidade de Conservação

Cobertura Vegetal	área (ha)	% *
mata	162,27	0,60
capoeira	870,89	3,23
cerrado	361,02	1,34
cerradão	8,04	0,03
vegetação de várzea	425,90	1,58
TOTAL	1.828,12	6,77
reflorestamento	27,86	0,10

* (em relação a área do município)

área do município: 27.000 ha

Localização no Estado de São Paulo Unidades de Gerenciamento dos Recursos Hídricos



1:230.000

0 5 km



SECRETARIA DO
MEIO AMBIENTE

