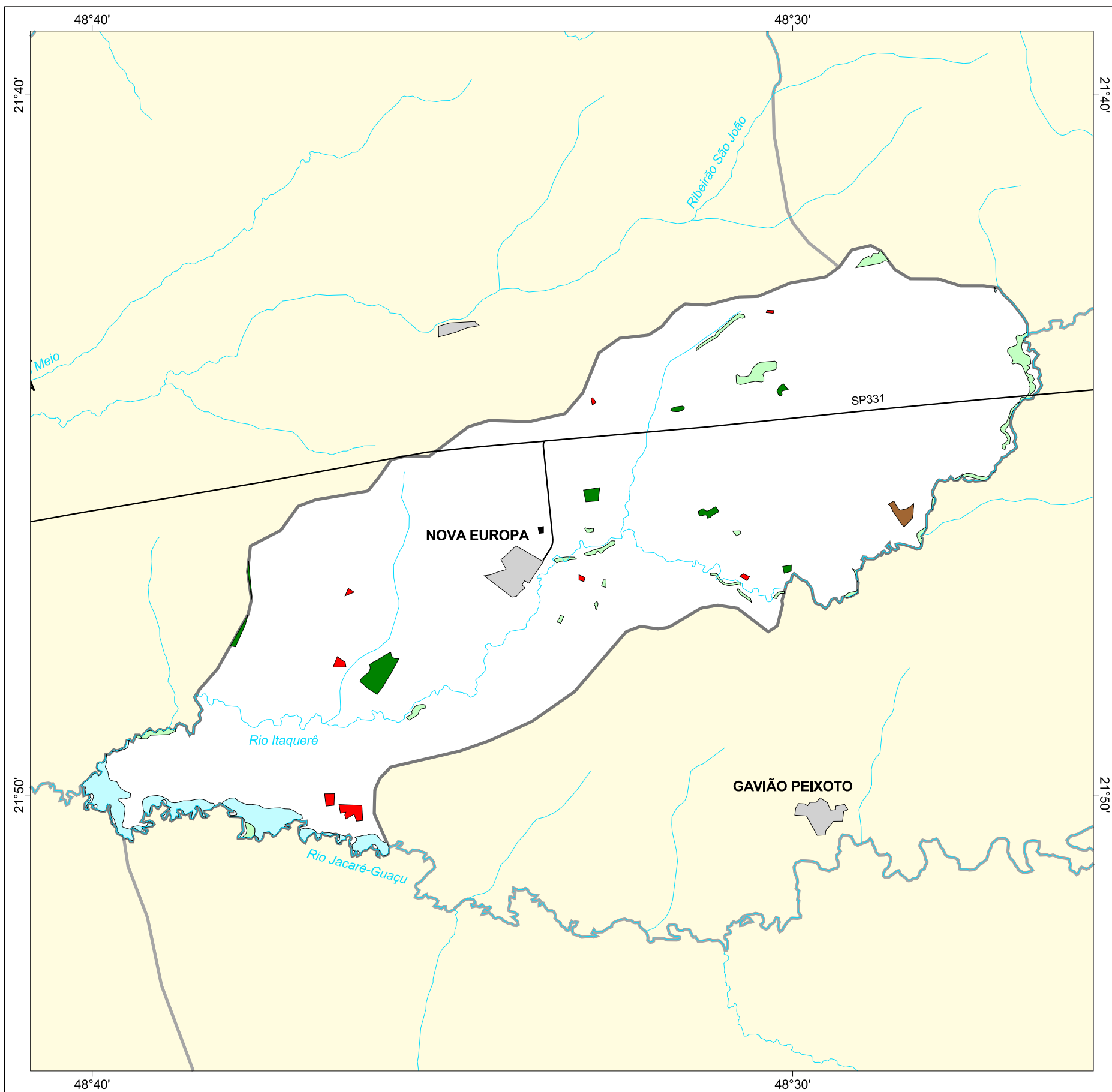




MAPA FLORESTAL DOS MUNICÍPIOS DO ESTADO DE SÃO PAULO

NOVA EUROPA



cobertura vegetal

- mata
- capoeira
- cerrado
- cerradão
- campo cerrado
- campo
- vegetação de várzea
- mangue
- restinga
- vegetação não identificada
- reflorestamento

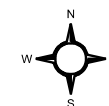
- curso d'água
- represa
- limite municipal
- vias de circulação
- área urbana
- Unidade de Conservação

Cobertura Vegetal	área (ha)	% *
mata	90,87	0,57
capoeira	172,15	1,08
cerradão	18,90	0,12
vegetação de várzea	287,42	1,81
vegetação não classificada	1,99	0,01
TOTAL	571,33	3,59
reflorestamento	37,76	0,24

* (em relação a área do município)

área do município: 15.900 ha

Localização no Estado de São Paulo
Unidades de Gerenciamento dos Recursos Hídricos



1:120.000

0 1 km



SECRETARIA DO
MEIO AMBIENTE

