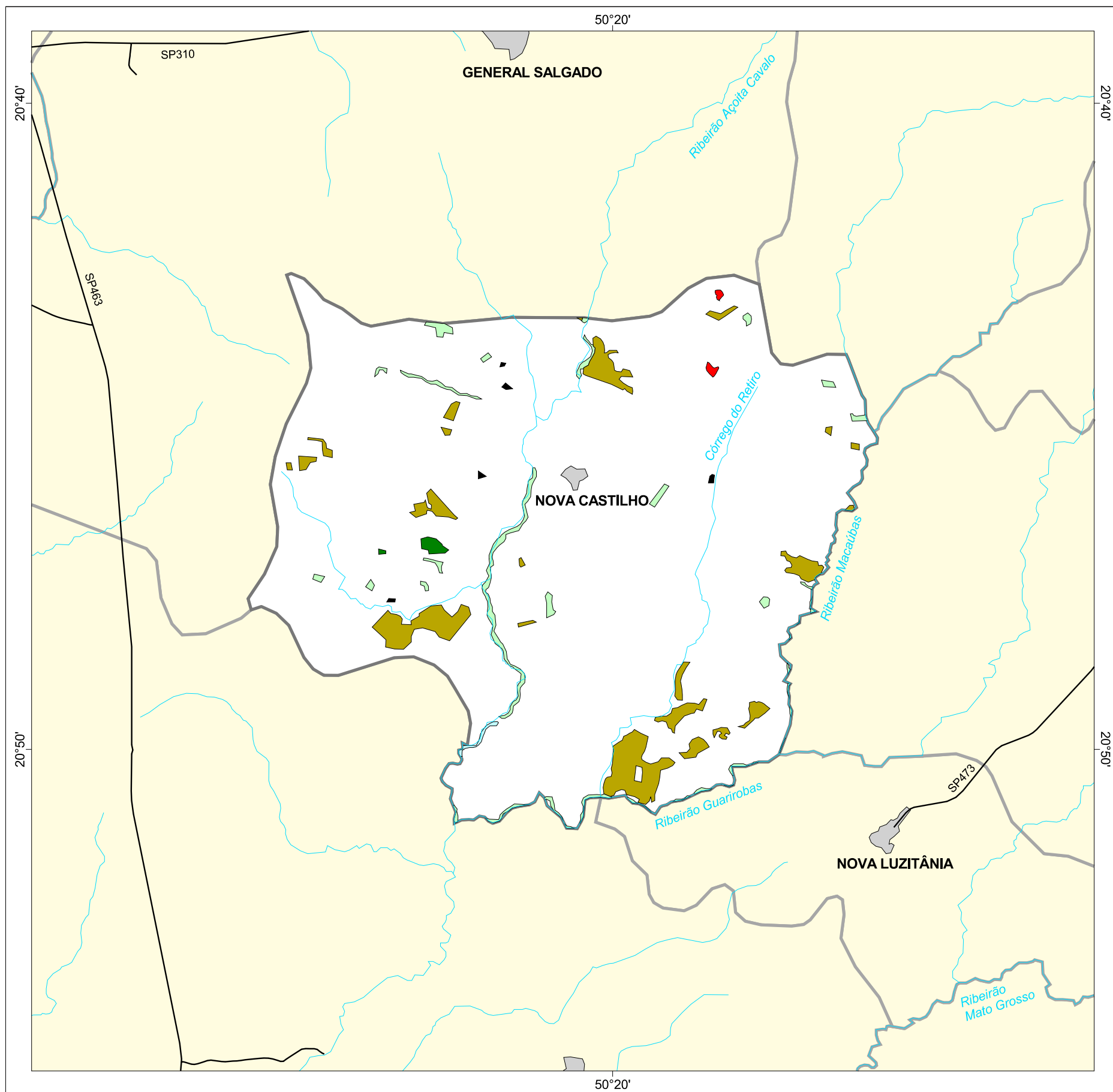




# MAPA FLORESTAL DOS MUNICÍPIOS DO ESTADO DE SÃO PAULO

## NOVA CASTILHO



### cobertura vegetal

- mata
- capoeira
- cerrado
- cerradão
- campo cerrado
- campo
- vegetação de várzea
- mangue
- restinga
- vegetação não identificada
- reflorestamento

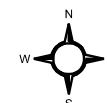
- curso d'água
- represa
- limite municipal
- vias de circulação
- área urbana
- Unidade de Conservação

Cobertura Vegetal	área (ha)	% *
mata	25,92	0,14
capoeira	248,40	1,29
cerrado	732,07	3,81
vegetação de várzea	11,43	0,06
vegetação não classificada	11,39	0,06
<b>TOTAL</b>	<b>1.029,21</b>	<b>5,36</b>
reflorestamento	11,96	0,06

\* (em relação a área do município)

área do município: 19.200 ha

### Localização no Estado de São Paulo Unidades de Gerenciamento dos Recursos Hídricos



1:130.000

0 1 km



SECRETARIA DO  
MEIO AMBIENTE

