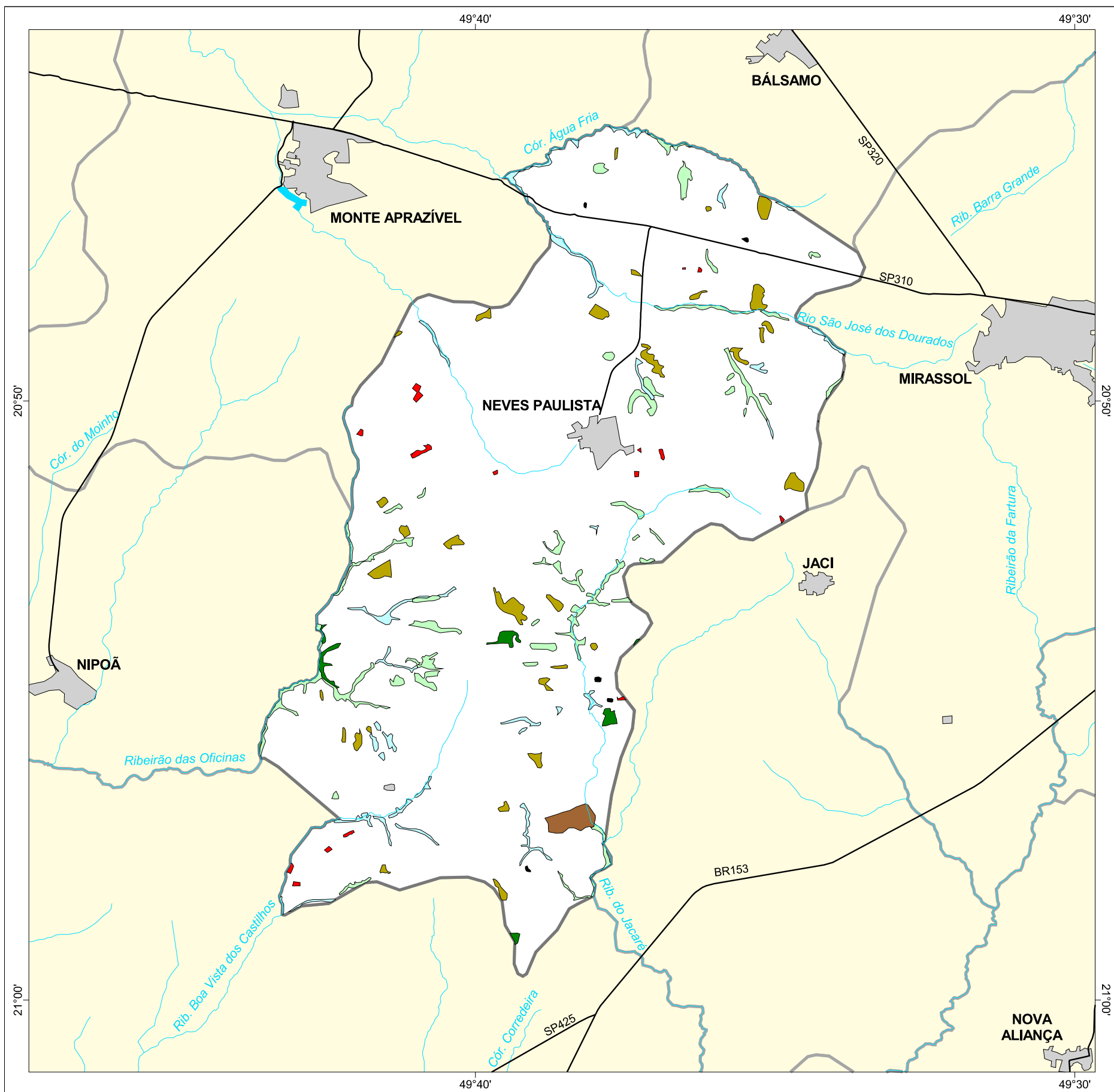




# MAPA FLORESTAL DOS MUNICÍPIOS DO ESTADO DE SÃO PAULO

## NEVES PAULISTA



### cobertura vegetal

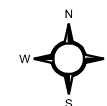
- mata
- capoeira
- cerrado
- cerradão
- campo cerrado
- campo
- vegetação de várzea
- mangue
- restinga
- vegetação não identificada
- reflorestamento

- curso d'água
- represa
- limite municipal
- vias de circulação
- área urbana
- Unidade de Conservação

Cobertura Vegetal	área (ha)	% *
mata	68,08	0,31
capoeira	558,59	2,57
cerrado	317,16	1,46
cerradão	82,17	0,38
vegetação de várzea	227,64	1,28
vegetação não classificada	8,59	0,04
<b>TOTAL</b>	<b>1.312,23</b>	<b>6,05</b>
reflorestamento	42,96	0,20

\* (em relação a área do município)  
área do município: 21.700 ha

Localização no Estado de São Paulo  
Unidades de Gerenciamento dos Recursos Hídricos



1:140.000

0 1 km



SECRETARIA DO  
MEIO AMBIENTE

