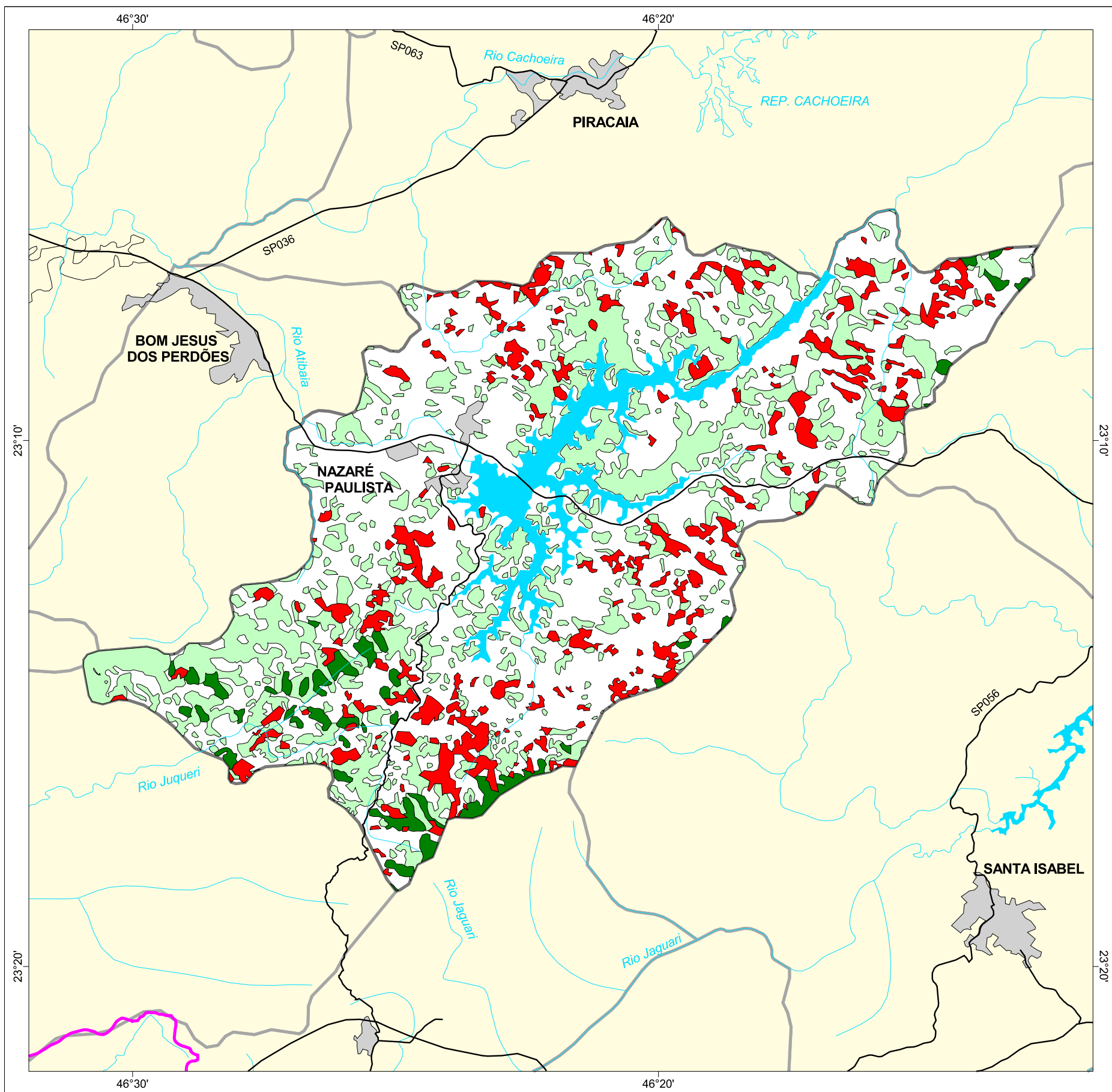




MAPA FLORESTAL DOS MUNICÍPIOS DO ESTADO DE SÃO PAULO

NAZARÉ PAULISTA

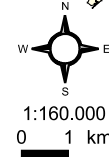


cobertura vegetal

- mata
- capoeira
- cerrado
- cerradão
- campo cerrado
- campo
- vegetação de várzea
- mangue
- restinga
- vegetação não identificada
- reflorestamento
- curso d'água
- represa
- limite municipal
- vias de circulação
- área urbana
- Unidade de Conservação

Cobertura Vegetal	área (ha)	% *
mata	880,26	2,69
capoeira	8.382,75	25,64
TOTAL	9.263,01	28,33
reflorestamento	3.003,37	9,33

* (em relação a área do município)
área do município = 32.700 ha



SECRETARIA DO
MEIO AMBIENTE

