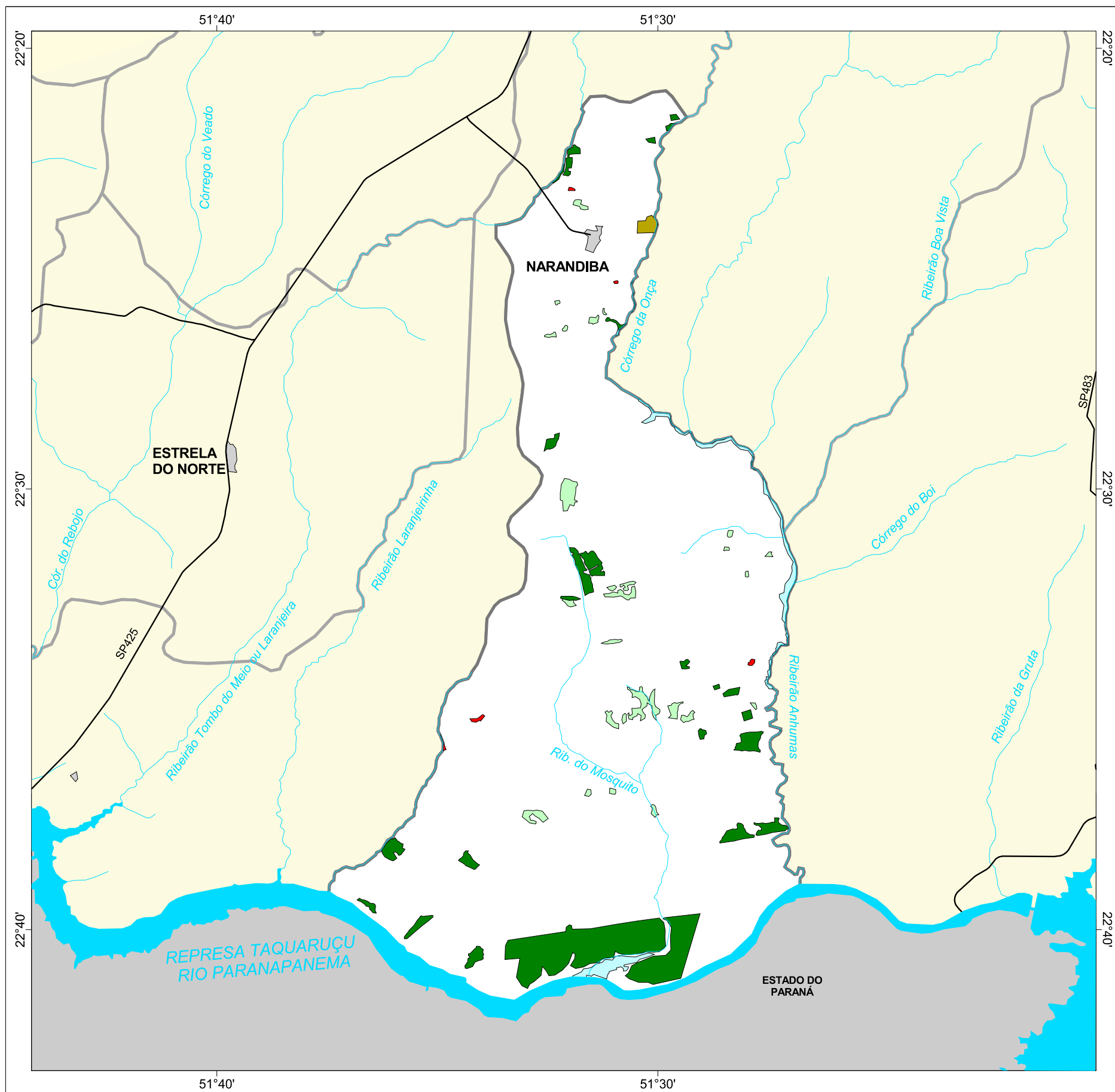




# MAPA FLORESTAL DOS MUNICÍPIOS DO ESTADO DE SÃO PAULO

## NARANDIBA



### cobertura vegetal

- mata
- capoeira
- cerrado
- cerradão
- campo cerrado
- campo
- vegetação de várzea
- mangue
- restinga
- vegetação não identificada
- reflorestamento

- curso d'água
- represa
- limite municipal
- vias de circulação
- área urbana
- Unidade de Conservação

Cobertura Vegetal	área (ha)	% *
mata	1.865,75	4,28
capoeira	361,39	0,83
cerrado	43,43	0,10
vegetação de várzea	286,84	0,66
TOTAL	2.557,41	5,87
reflorestamento	17,41	0,04

\* (em relação a área do município)  
área do município: 43.600 ha

### Localização no Estado de São Paulo Unidades de Gerenciamento dos Recursos Hídricos



1:190.000



SECRETARIA DO  
MEIO AMBIENTE

