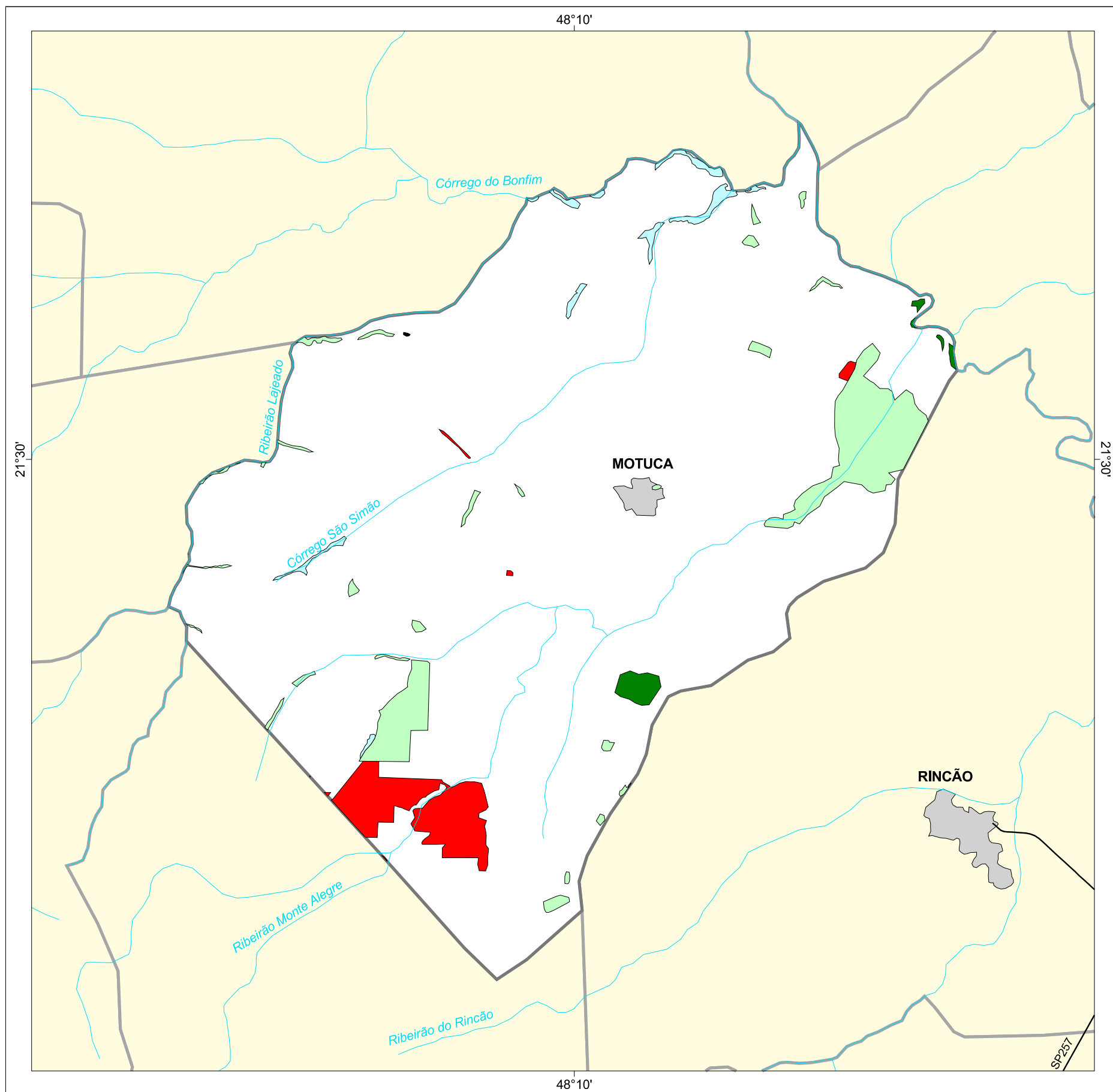




MAPA FLORESTAL DOS MUNICÍPIOS DO ESTADO DE SÃO PAULO

MOTUCA



cobertura vegetal

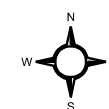
- mata
- capoeira
- cerrado
- cerradão
- campo cerrado
- campo
- vegetação de várzea
- mangue
- restinga
- vegetação não identificada
- reflorestamento

- curso d'água
- represa
- limite municipal
- vias de circulação
- área urbana
- Unidade de Conservação

Cobertura Vegetal	área (ha)	% *
mata	89,75	0,39
capoeira	1.000,67	4,31
vegetação de várzea	131,23	0,57
vegetação não classificada	1,09	0,00
TOTAL	1.222,74	5,27
reflorestamento	566,35	2,44

* (em relação a área do município)
área do município: 23.200 ha

Localização no Estado de São Paulo Unidades de Gerenciamento dos Recursos Hídricos



1:120.000



SECRETARIA DO
MEIO AMBIENTE

