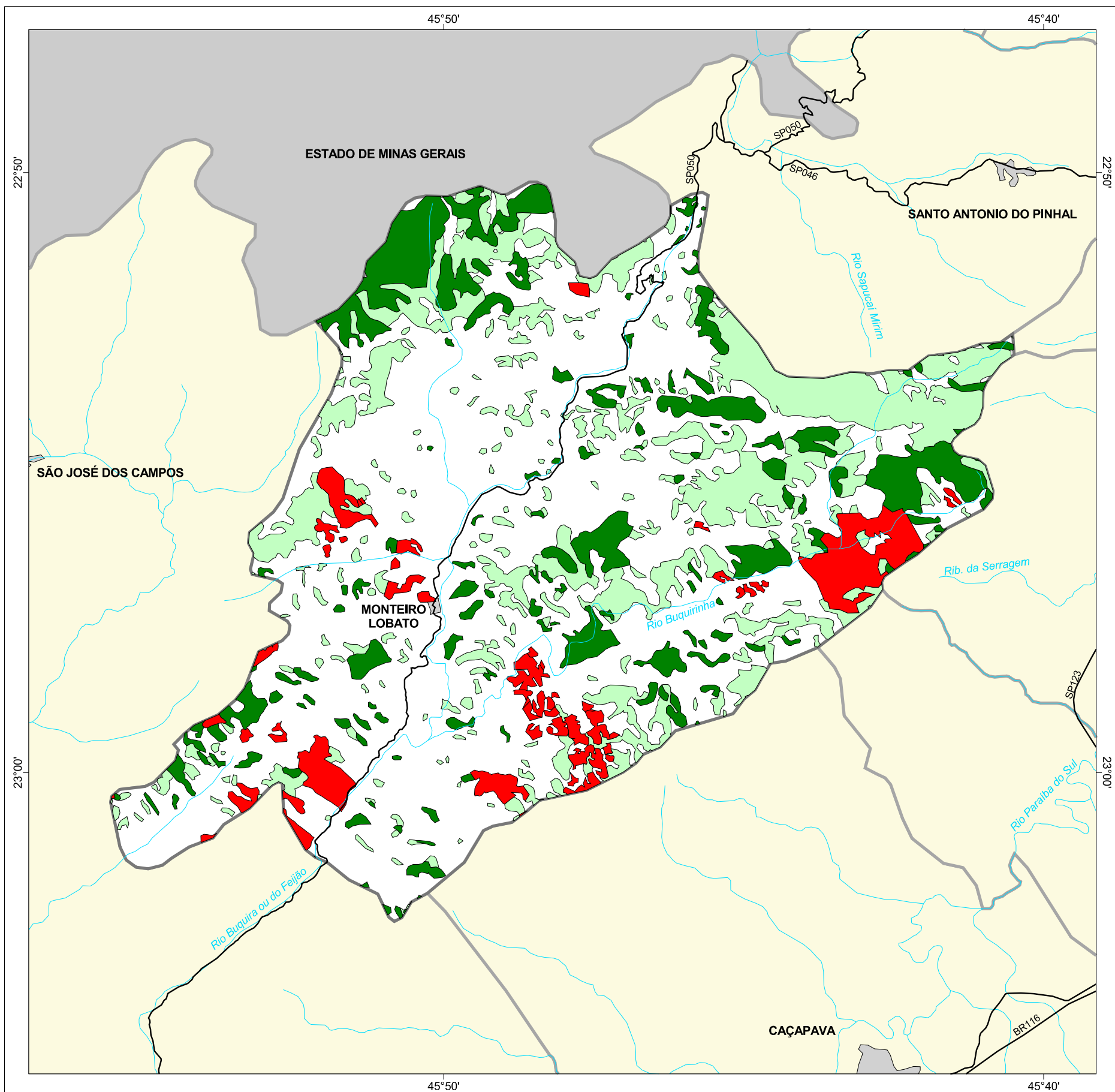




MAPA FLORESTAL DOS MUNICÍPIOS DO ESTADO DE SÃO PAULO

MONTEIRO LOBATO



cobertura vegetal

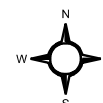
- mata
- capoeira
- cerrado
- cerradão
- campo cerrado
- campo
- vegetação de várzea
- mangue
- restinga
- vegetação não identificada
- reflorestamento

- curso d'água
- represa
- limite municipal
- vias de circulação
- área urbana
- Unidade de Conservação

Cobertura Vegetal	área (ha)	% *
mata	4.147,44	12,27
capoeira	6.714,58	19,87
TOTAL	10.862,02	32,14
reflorestamento	1.591,51	4,71

* (em relação a área do município)
área do município: 33.800 ha

Localização no Estado de São Paulo Unidades de Gerenciamento dos Recursos Hídricos



1:150.000

0 1 km



SECRETARIA DO
MEIO AMBIENTE

