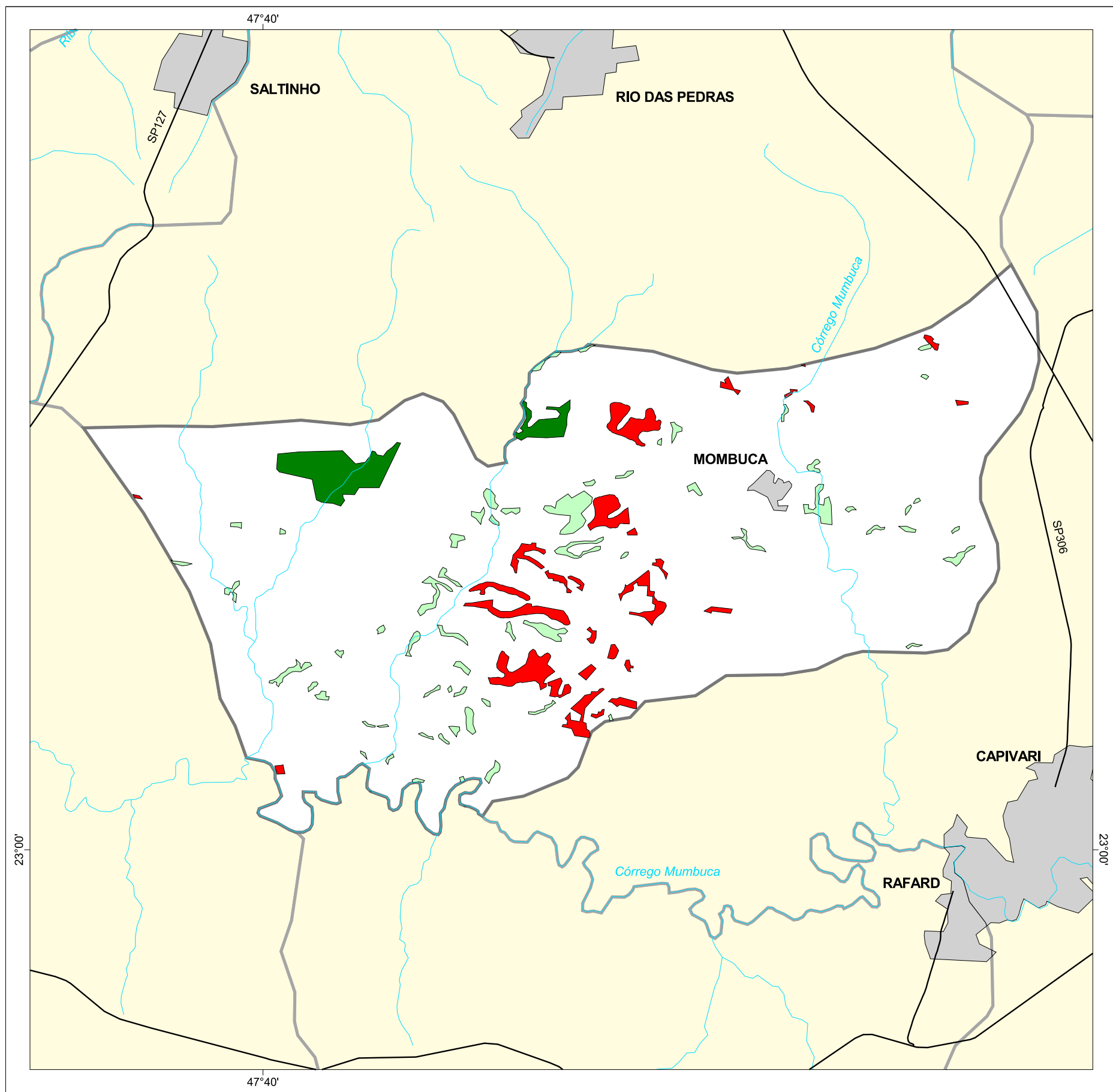




MAPA FLORESTAL DOS MUNICÍPIOS DO ESTADO DE SÃO PAULO

MOMBUCA



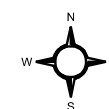
cobertura vegetal

- mata
- capoeira
- cerrado
- cerradão
- campo cerrado
- campo
- vegetação de várzea
- mangue
- restinga
- vegetação não identificada
- reflorestamento

- curso d'água
- represa
- limite municipal
- vias de circulação
- área urbana
- Unidade de Conservação

Cobertura Vegetal	área (ha)	% *
mata	219,36	1,65
capoeira	276,69	2,08
TOTAL	496,05	3,73
reflorestamento	348,49	2,58

* (em relação a área do município)
área do município: 13.300 ha



1:100.000



SECRETARIA DO
MEIO AMBIENTE

