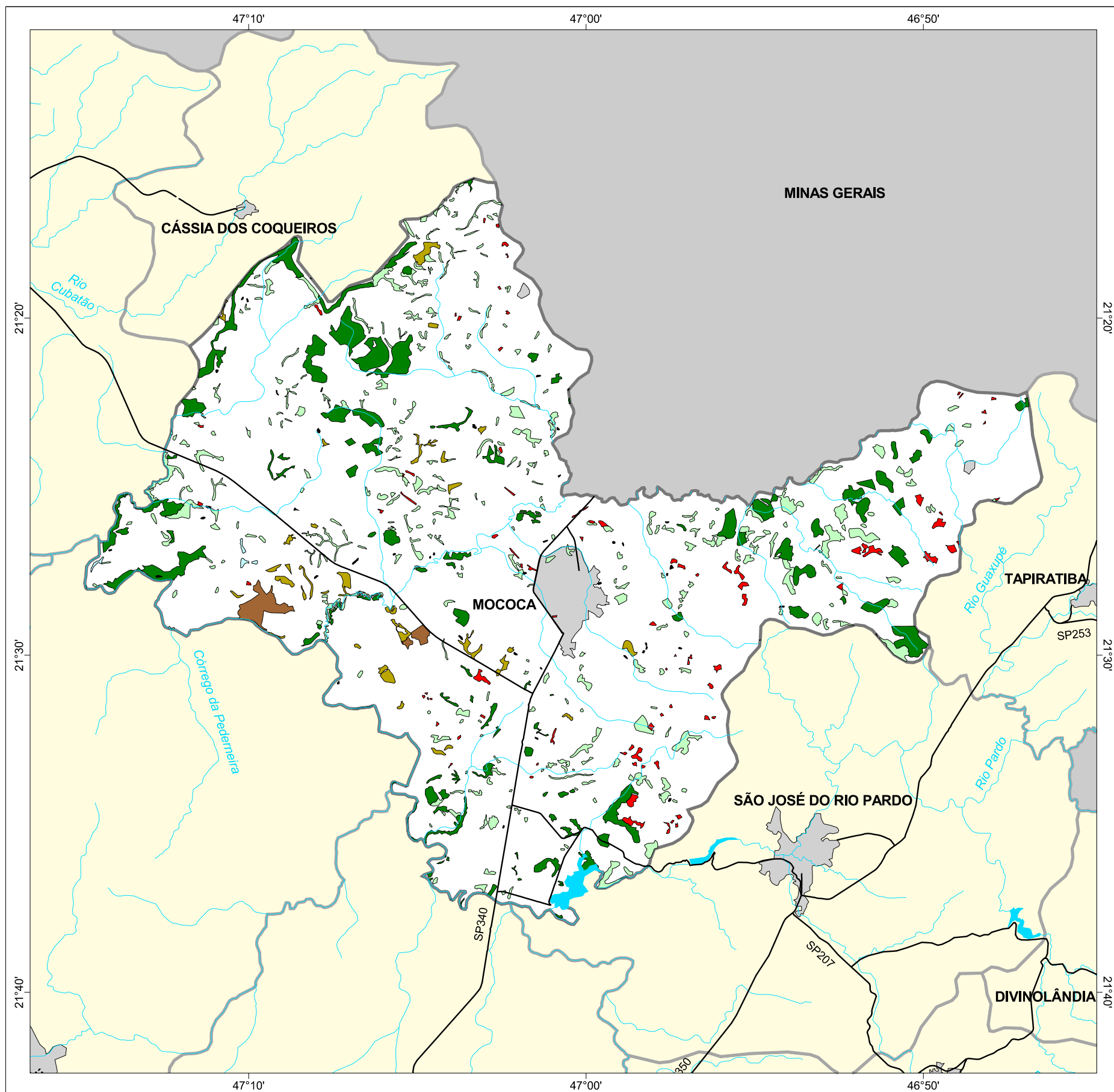




MAPA FLORESTAL DOS MUNICÍPIOS DO ESTADO DE SÃO PAULO

MOCOCA



cobertura vegetal

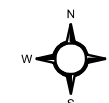
- mata
- capoeira
- cerrado
- cerradão
- campo cerrado
- campo
- vegetação de várzea
- mangue
- restinga
- vegetação não identificada
- reflorestamento

- curso d'água
- represa
- limite municipal
- vias de circulação
- área urbana
- Unidade de Conservação

Cobertura Vegetal	área (ha)	% *
mata	4.243,33	5,02
capoeira	3.285,84	3,89
cerrado	539,13	0,84
cerradão	359,14	0,43
vegetação de várzea	35,58	0,04
vegetação não classificada	60,89	0,07
TOTAL	8.523,91	10,09
reflorestamento	492,78	0,58

* (em relação a área do município)
área do município: 84.500 ha

Localização no Estado de São Paulo
Unidades de Gerenciamento dos Recursos Hídricos



1:250.000

0 5 km



SECRETARIA DO
MEIO AMBIENTE

