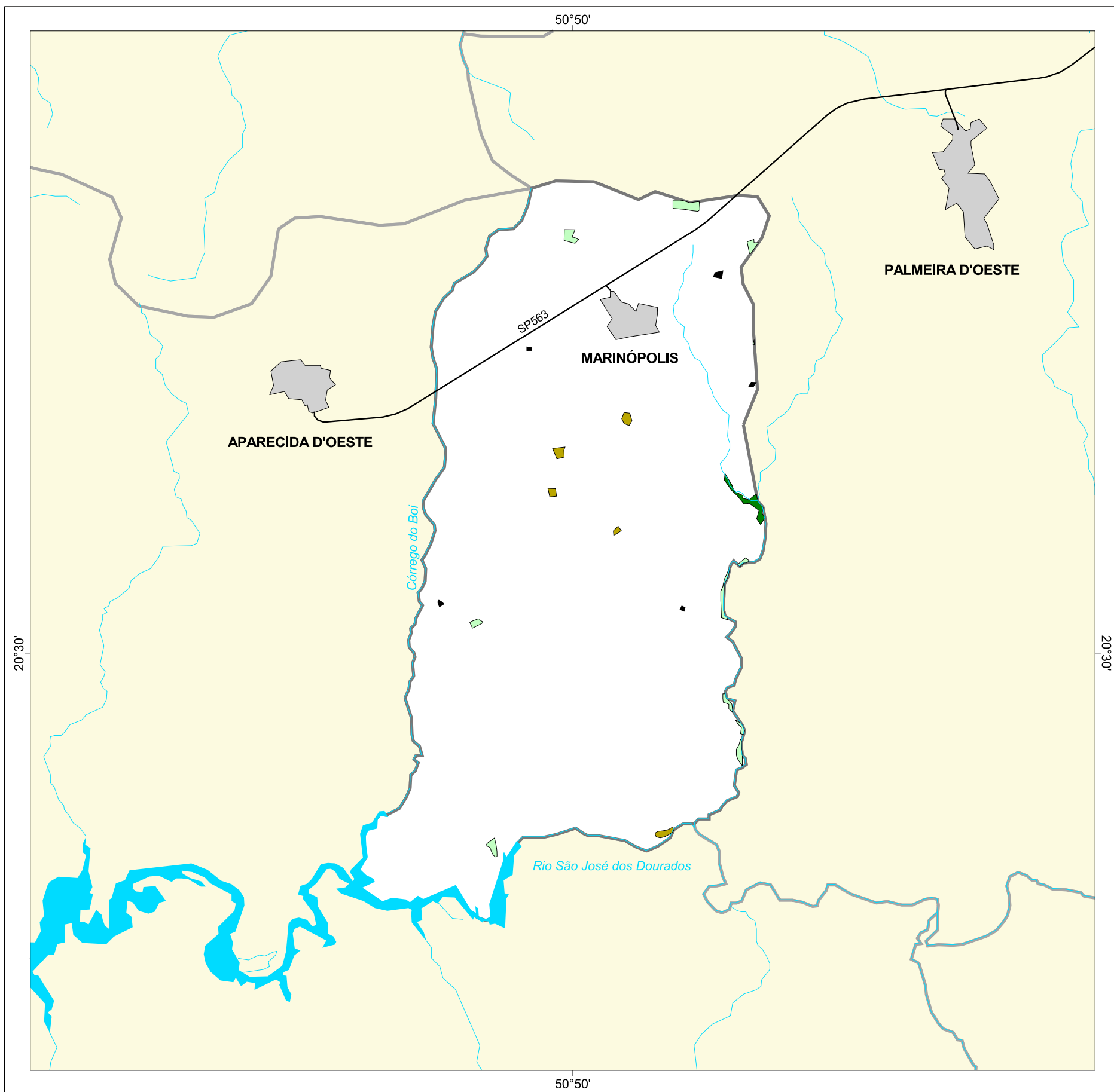




MAPA FLORESTAL DOS MUNICÍPIOS DO ESTADO DE SÃO PAULO

MARINÓPOLIS



cobertura vegetal

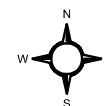
- mata
- capoeira
- cerrado
- cerradão
- campo cerrado
- campo
- vegetação de várzea
- mangue
- restinga
- vegetação não identificada
- reflorestamento

- curso d'água
- represa
- limite municipal
- vias de circulação
- área urbana
- Unidade de Conservação

Cobertura Vegetal	área (ha)	% *
mata	11,01	0,14
capoeira	36,20	0,47
cerrado	14,37	0,19
vegetação não classificada	4,67	0,06
TOTAL	66,25	0,86

* (em relação a área do município)
área do município: 7.000 ha

Localização no Estado de São Paulo Unidades de Gerenciamento dos Recursos Hídricos



1:90.000

0 1 km



SECRETARIA DO
MEIO AMBIENTE

