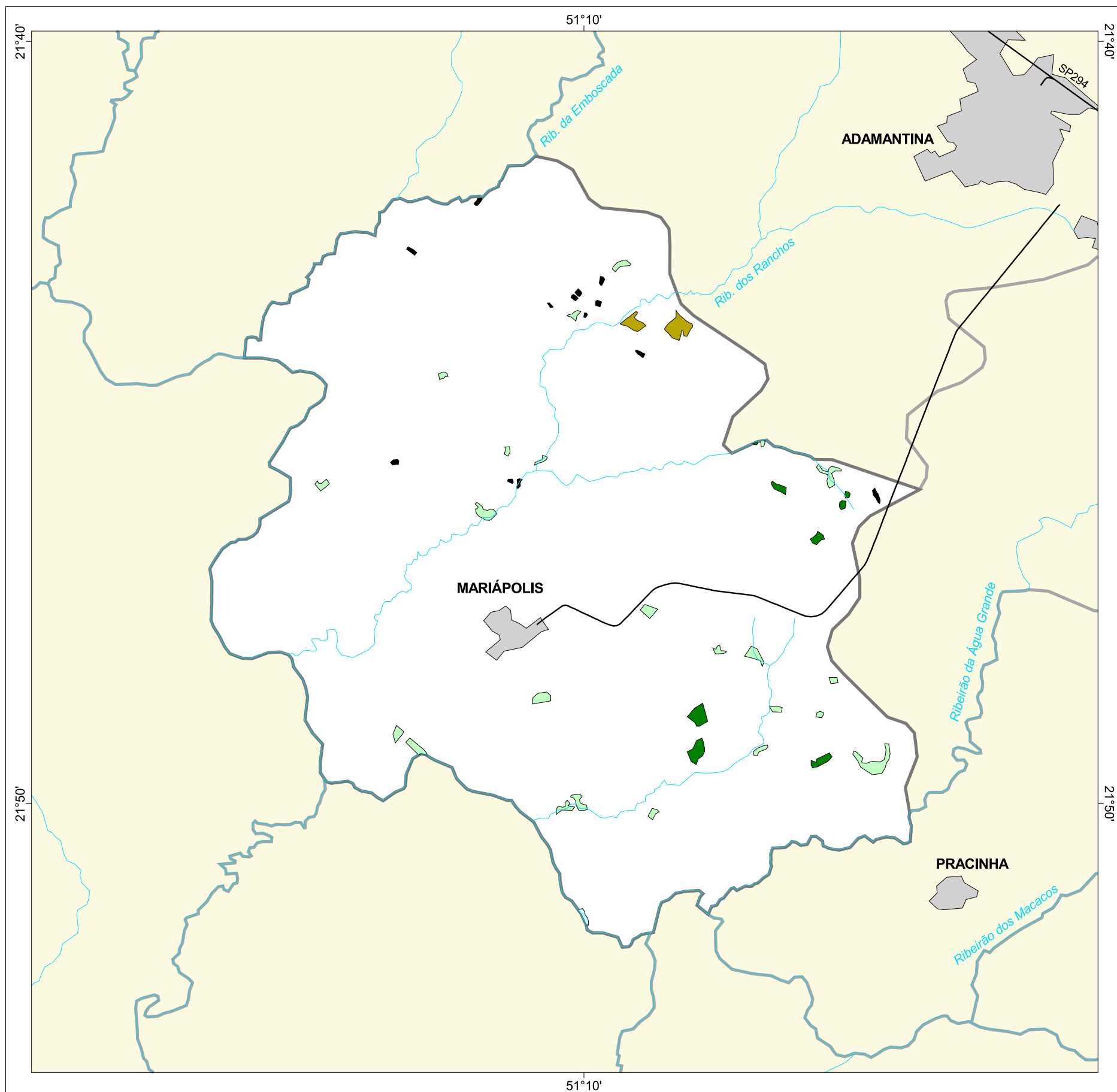




MAPA FLORESTAL DOS MUNICÍPIOS DO ESTADO DE SÃO PAULO

MARIÁPOLIS



cobertura vegetal

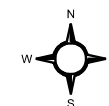
- mata
- capoeira
- cerrado
- cerradão
- campo cerrado
- campo
- vegetação de várzea
- mangue
- restinga
- vegetação não identificada
- reflorestamento

- curso d'água
- represa
- limite municipal
- vias de circulação
- área urbana
- Unidade de Conservação

Cobertura Vegetal	área (ha)	% *
mata	50,55	0,27
capoeira	127,01	0,67
cerrado	34,58	0,18
vegetação de várzea	3,54	0,02
vegetação não classificada	20,51	0,11
TOTAL	236,19	1,24

* (em relação a área do município)
área do município: 19.000 ha

Localização no Estado de São Paulo
Unidades de Gerenciamento dos Recursos Hídricos



1:110.000



SECRETARIA DO
MEIO AMBIENTE

