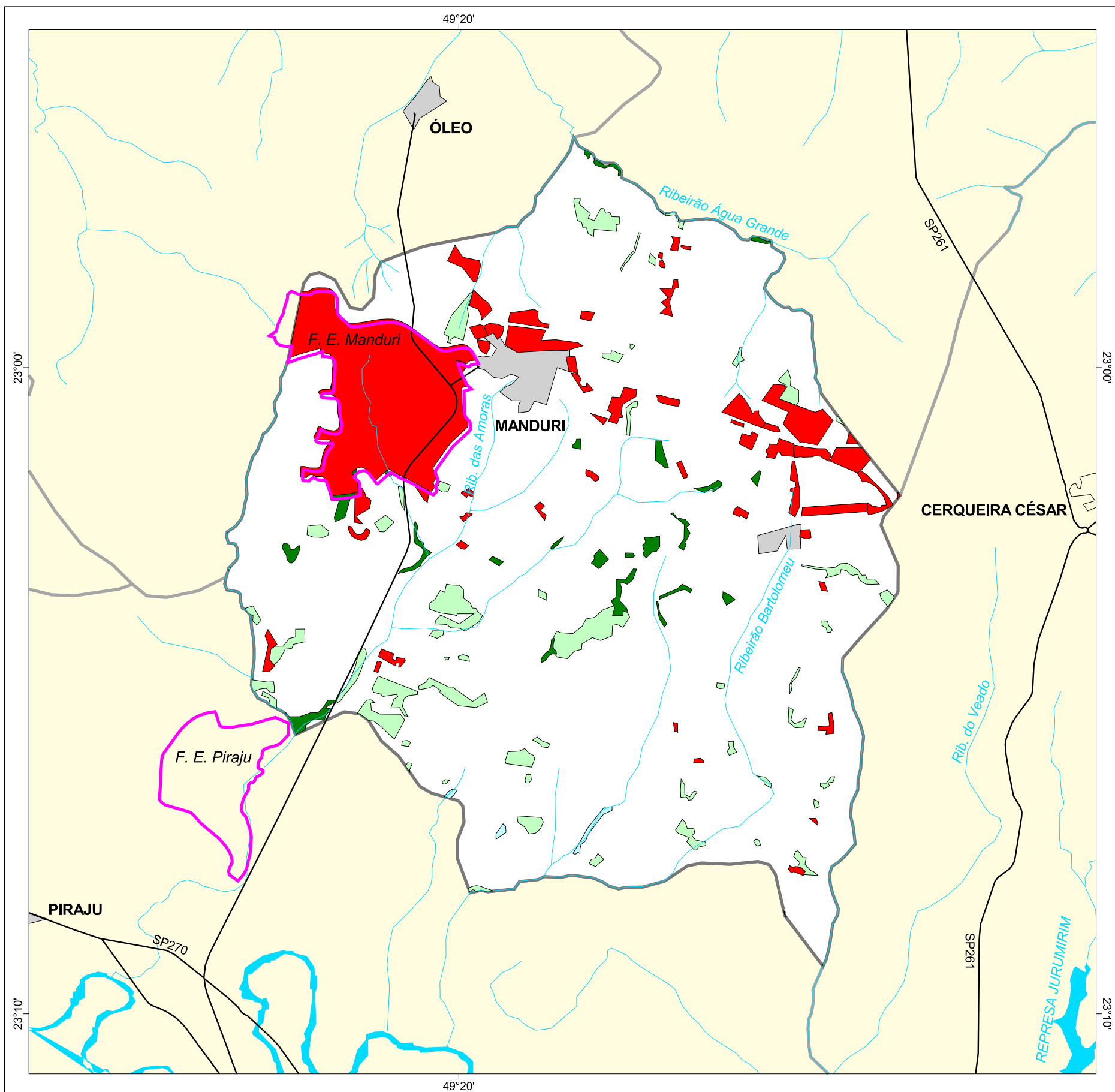




MAPA FLORESTAL DOS MUNICÍPIOS DO ESTADO DE SÃO PAULO

MANDURI



cobertura vegetal

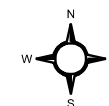
- mata
- capoeira
- cerrado
- cerradão
- campo cerrado
- campo
- vegetação de várzea
- mangue
- restinga
- vegetação não identificada
- reflorestamento

- curso d'água
- represa
- limite municipal
- vias de circulação
- área urbana
- Unidade de Conservação

Cobertura Vegetal	área (ha)	% *
mata	658,31	3,82
capoeira	766,38	4,38
vegetação de várzea	24,59	0,14
vegetação não classificada	1.459,28	8,34
reflorestamento	1.797,12	10,27

* (em relação a área do município)
área do município: 17.500 ha

Localização no Estado de São Paulo Unidades de Gerenciamento dos Recursos Hídricos



1:120.000

0 1 km



SECRETARIA DO
MEIO AMBIENTE

