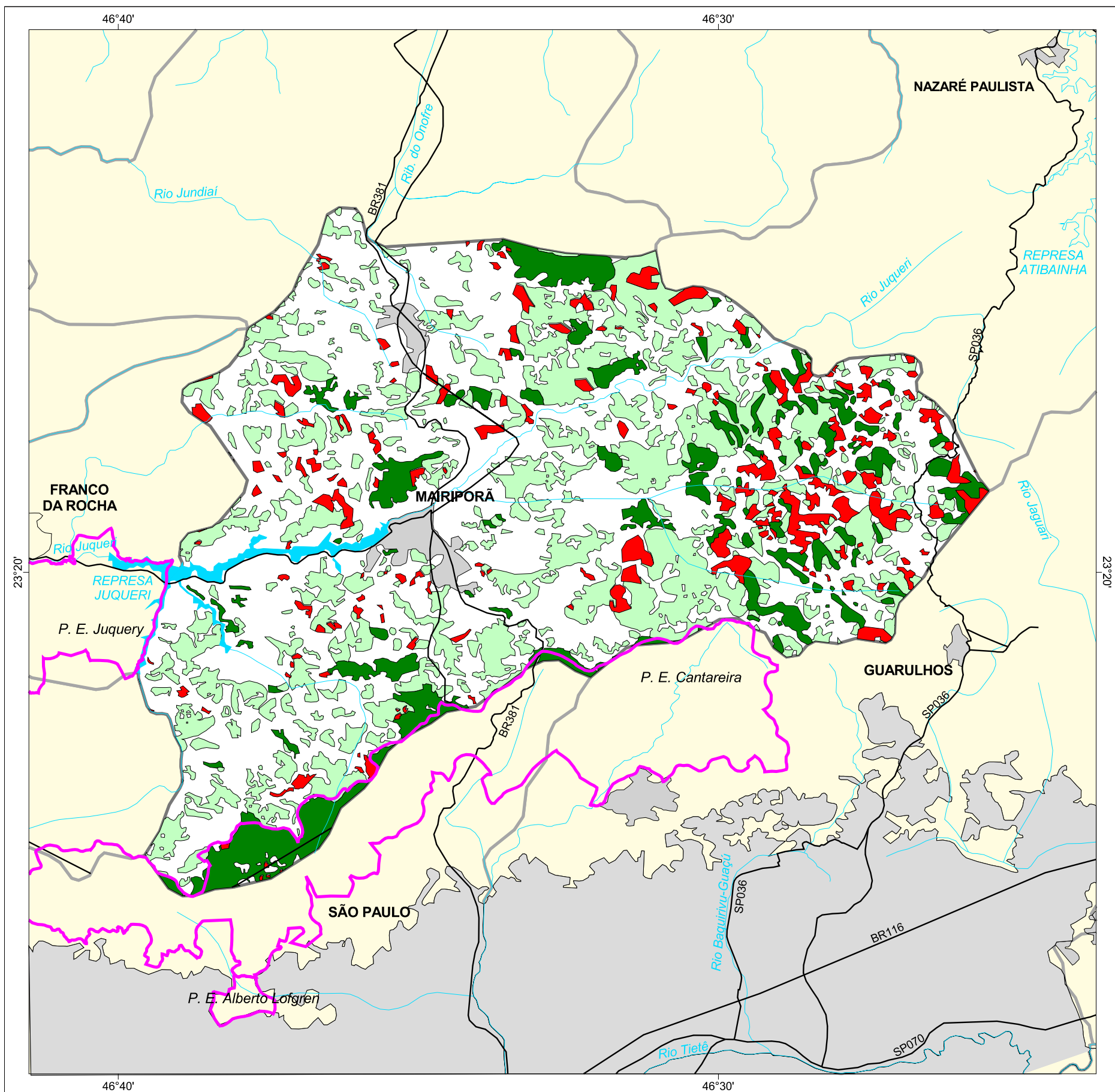




MAPA FLORESTAL DOS MUNICÍPIOS DO ESTADO DE SÃO PAULO

MAIRIPORÃ



cobertura vegetal

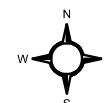
- mata
- capoeira
- cerrado
- cerradoão
- campo cerrado
- campo
- vegetação de várzea
- mangue
- restinga
- vegetação não identificada
- reflorestamento

- curso d'água
- represa
- limite municipal
- vias de circulação
- área urbana
- Unidade de Conservação

Cobertura Vegetal	área (ha)	% *
mata	3.215,65	10,47
capoeira	8.909,57	29,02
TOTAL	12.125,22	39,50
reflorestamento	1.758,16	5,73

* (em relação a área do município)
área do município: 30.700 ha

Localização no Estado de São Paulo Unidades de Gerenciamento dos Recursos Hídricos



1:150.000

0 1 km



SECRETARIA DO
MEIO AMBIENTE

