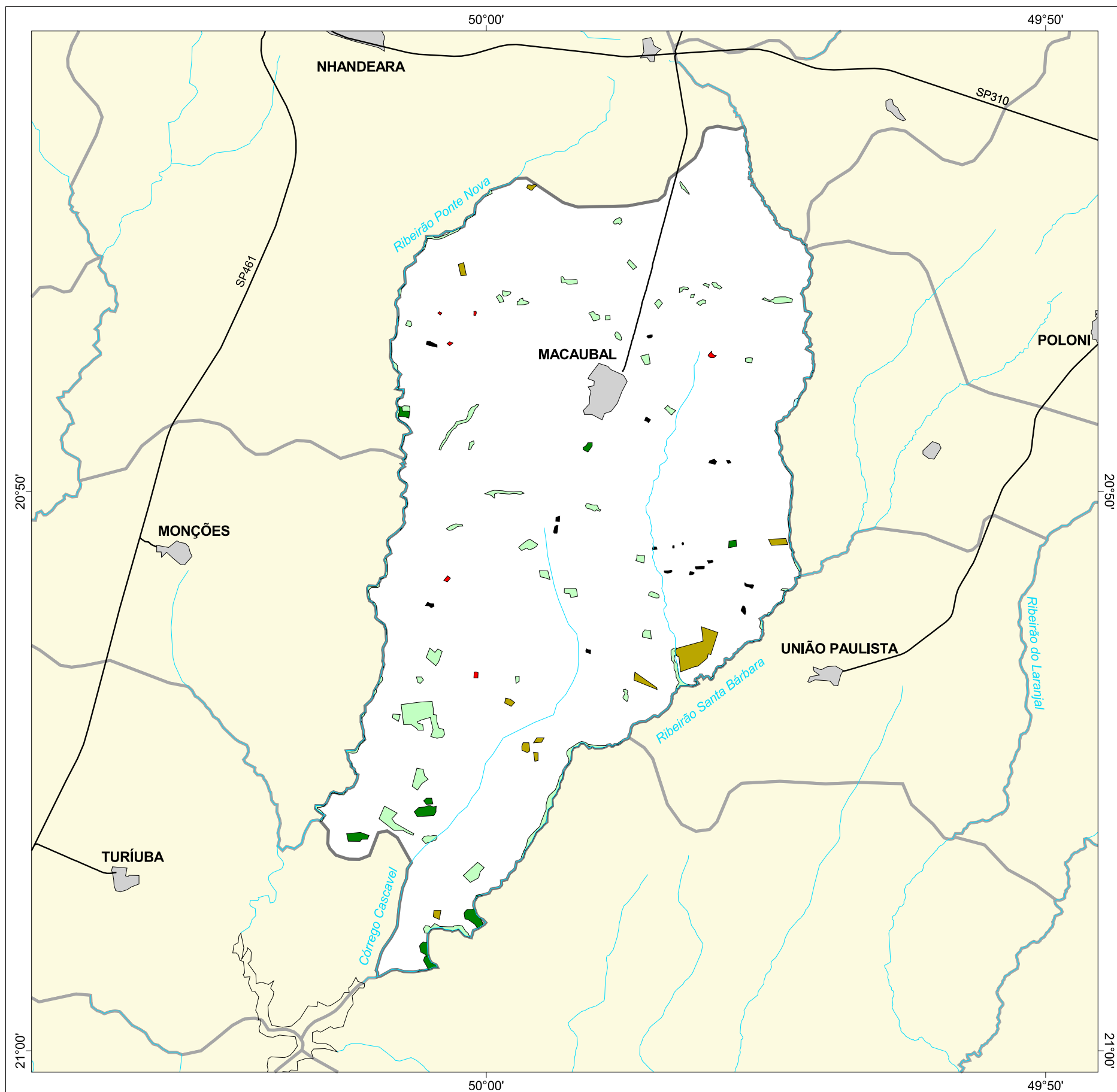




# MAPA FLORESTAL DOS MUNICÍPIOS DO ESTADO DE SÃO PAULO

## MACAUBAL



### cobertura vegetal

- mata
- capoeira
- cerrado
- cerradão
- campo cerrado
- campo
- vegetação de várzea
- mangue
- restinga
- vegetação não identificada
- reflorestamento

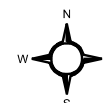
- curso d'água
- represa
- limite municipal
- vias de circulação
- área urbana
- Unidade de Conservação

Cobertura Vegetal	área (ha)	% *
mata	94,82	0,39
capoeira	502,85	2,08
cerrado	148,62	0,61
vegetação de várzea	5,63	0,02
vegetação não classificada	32,10	0,13
<b>TOTAL</b>	<b>784,02</b>	<b>3,23</b>
reflorestamento	9,89	0,04

\* (em relação a área do município)

área do município: 24.200 ha

Localização no Estado de São Paulo  
Unidades de Gerenciamento dos Recursos Hídricos



1:150.000

0 1 km



SECRETARIA DO  
MEIO AMBIENTE

