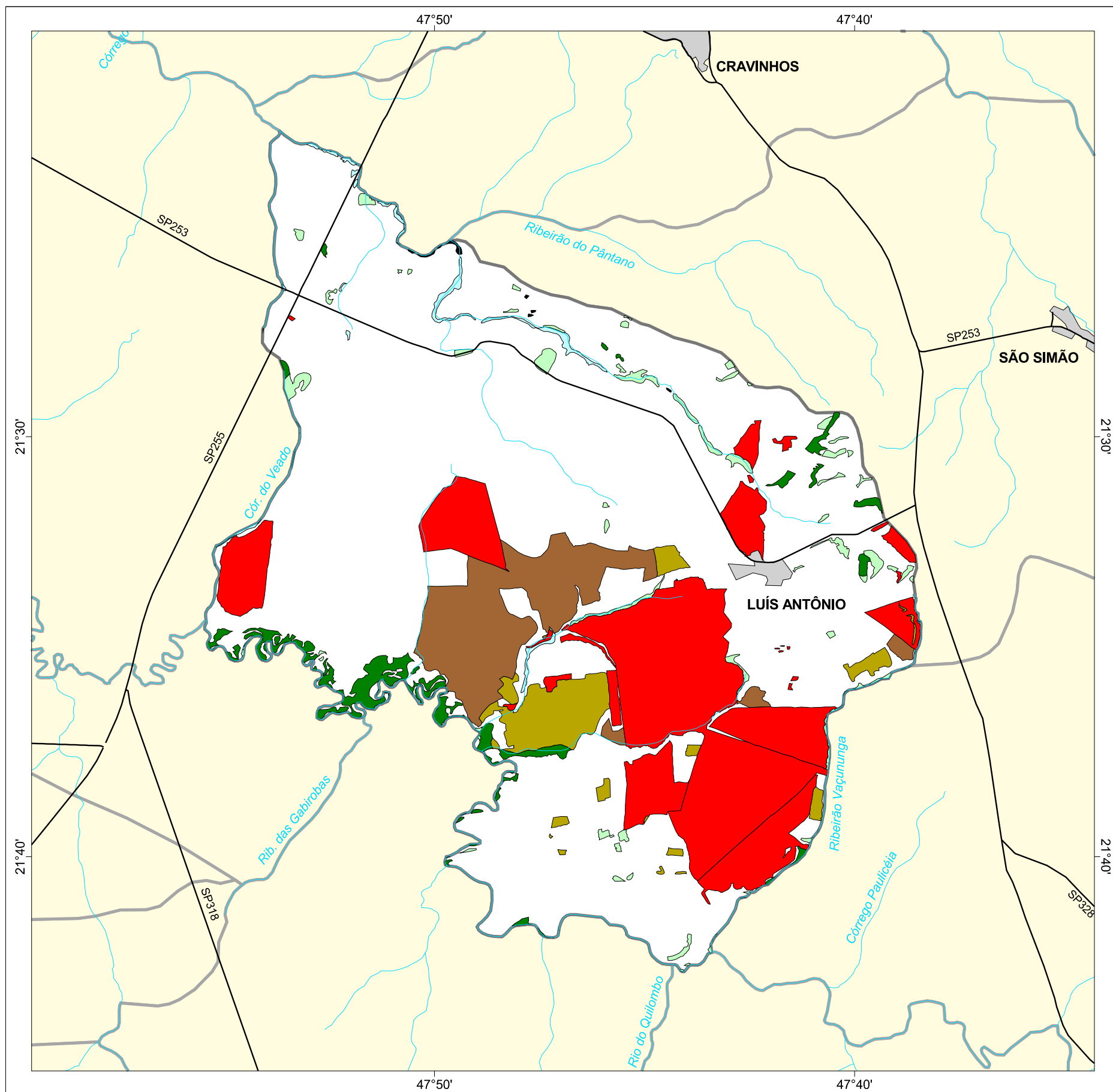




MAPA FLORESTAL DOS MUNICÍPIOS DO ESTADO DE SÃO PAULO

LUÍZ ANTÔNIO



cobertura vegetal

- mata
- capoeira
- cerrado
- cerradão
- campo cerrado
- campo
- vegetação de várzea
- mangue
- restinga
- vegetação não identificada
- reflorestamento

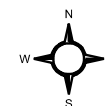
- curso d'água
- represa
- limite municipal
- vias de circulação
- área urbana
- Unidade de Conservação

Cobertura Vegetal	área (ha)	% *
mata	1.108,46	1,81
capoeira	833,48	1,36
cerrado	1.629,24	2,67
cerradão	3.509,35	5,74
vegetação de várzea	269,37	0,44
vegetação não classificada	27,45	0,04
TOTAL	7.377,35	12,07
reflorestamento	5.092,51	8,33

* (em relação a área do município)

área do município: 61.100 ha

Localização no Estado de São Paulo
Unidades de Gerenciamento dos Recursos Hídricos



1:200.000

0 1 km



SECRETARIA DO
MEIO AMBIENTE

