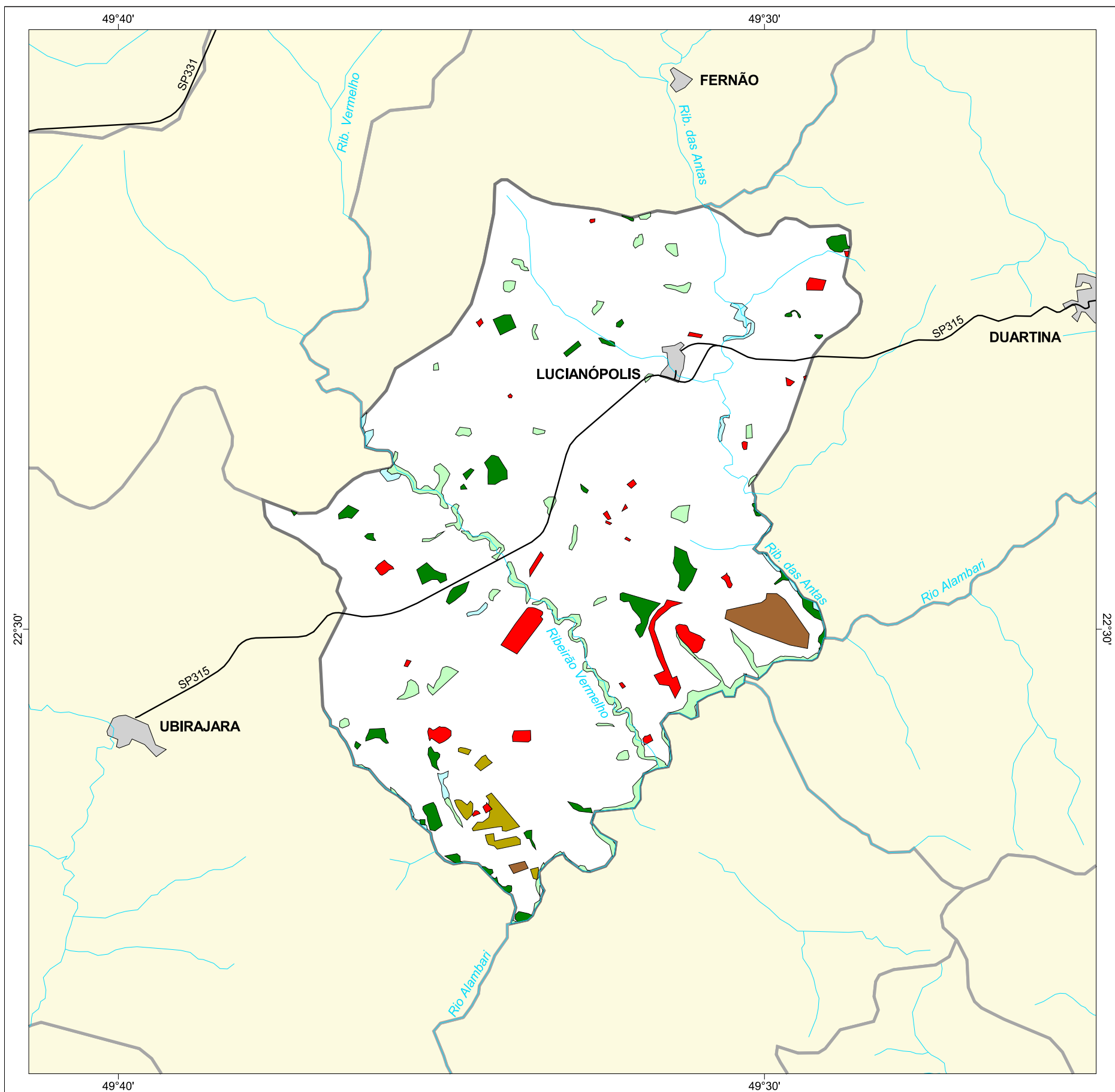




# MAPA FLORESTAL DOS MUNICÍPIOS DO ESTADO DE SÃO PAULO

## LUCIANÓPOLIS



### cobertura vegetal

- mata
- capoeira
- cerrado
- cerradão
- campo cerrado
- campo
- vegetação de várzea
- mangue
- restinga
- vegetação não identificada
- reflorestamento

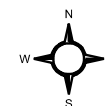
- curso d'água
- represa
- limite municipal
- vias de circulação
- área urbana
- Unidade de Conservação

Cobertura Vegetal	área (ha)	% *
mata	379,06	1,96
capoeira	561,03	2,91
cerrado	114,82	0,59
cerradão	196,89	1,02
vegetação de várzea	89,87	0,47
<b>TOTAL</b>	<b>1.341,67</b>	<b>6,95</b>
reflorestamento	272,81	1,41

\* (em relação a área do município)

área do município: 19.300 ha

Localização no Estado de São Paulo  
Unidades de Gerenciamento dos Recursos Hídricos



1:130.000

0 1 km



SECRETARIA DO  
MEIO AMBIENTE

