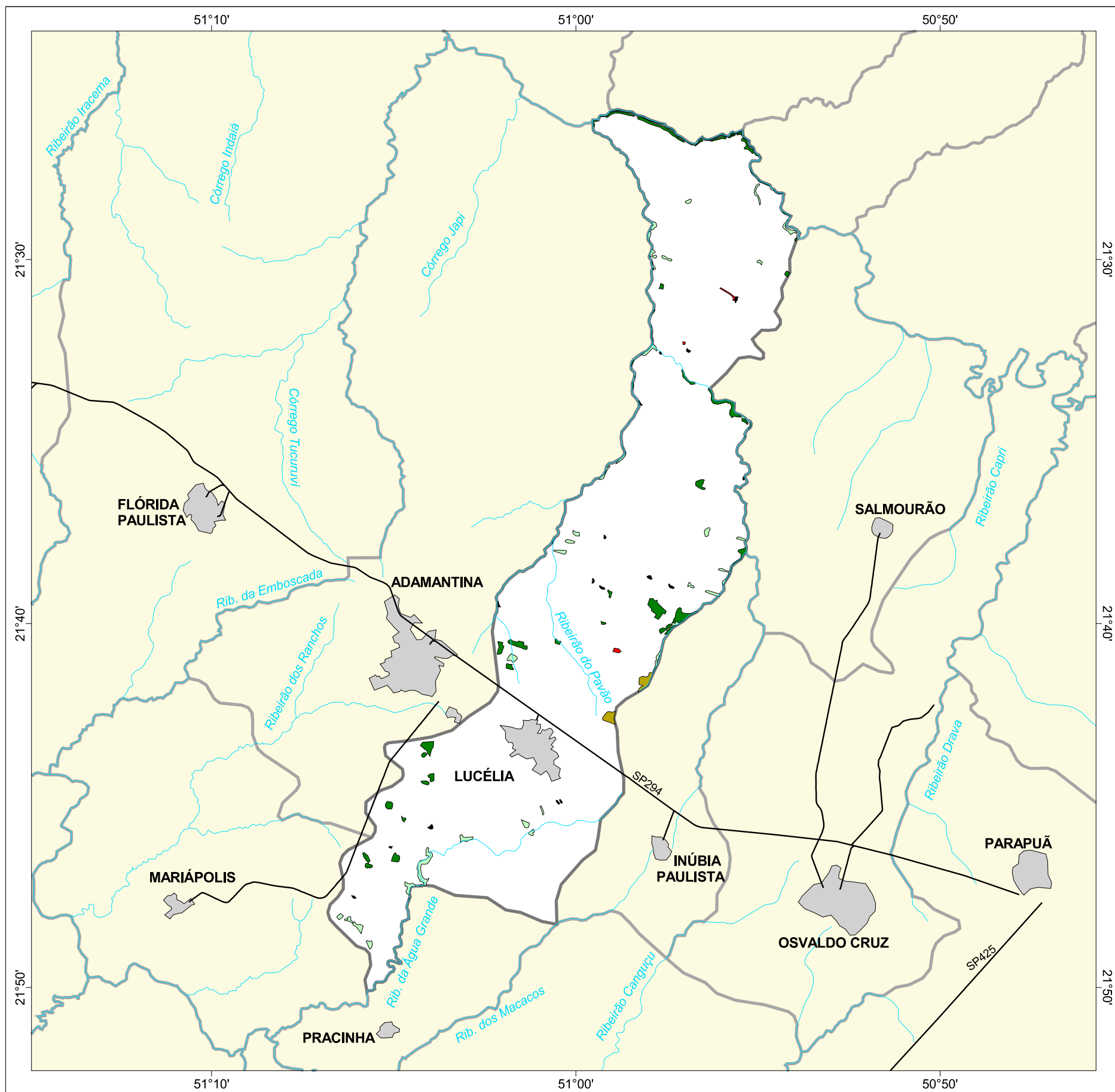




# MAPA FLORESTAL DOS MUNICÍPIOS DO ESTADO DE SÃO PAULO

## LUCÉLIA



### cobertura vegetal

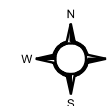
- mata
- capoeira
- cerrado
- cerradão
- campo cerrado
- campo
- vegetação de várzea
- mangue
- restinga
- vegetação não identificada
- reflorestamento

- curso d'água
- represa
- limite municipal
- vias de circulação
- área urbana
- Unidade de Conservação

Cobertura Vegetal	área (ha)	% *
mata	412,78	1,30
capoeira	273,22	0,86
cerrado	56,37	0,18
vegetação não classificada	31,45	0,10
TOTAL	773,82	2,43
reflorestamento	13,59	0,04

\* (em relação a área do município)  
área do município: 31.800 ha

Localização no Estado de São Paulo  
Unidades de Gerenciamento dos Recursos Hídricos



1:230.000



SECRETARIA DO  
MEIO AMBIENTE

