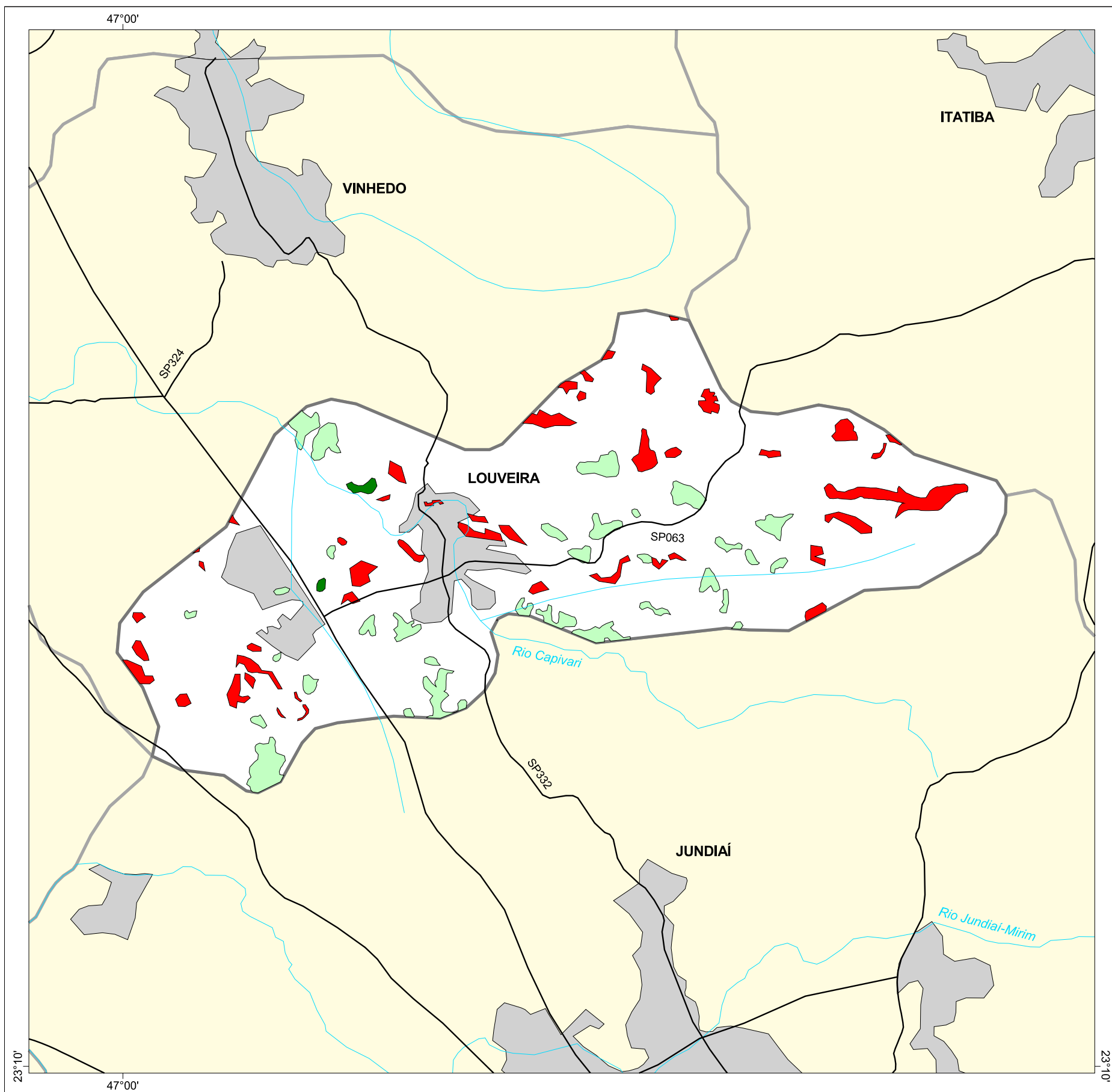




MAPA FLORESTAL DOS MUNICÍPIOS DO ESTADO DE SÃO PAULO

LOUVEIRA



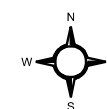
cobertura vegetal

- mata
- capoeira
- cerrado
- cerradão
- campo cerrado
- campo
- vegetação de várzea
- mangue
- restinga
- vegetação não identificada
- reflorestamento

- curso d'água
- represa
- limite municipal
- vias de circulação
- área urbana
- Unidade de Conservação

Cobertura Vegetal	área (ha)	% *
mata	10,27	0,19
capoeira	277,47	5,04
TOTAL	287,74	5,23
reflorestamento	272,45	5,05

* (em relação a área do município)
área do município: 5.500 ha



1:80.000

1 km



SECRETARIA DO
MEIO AMBIENTE

