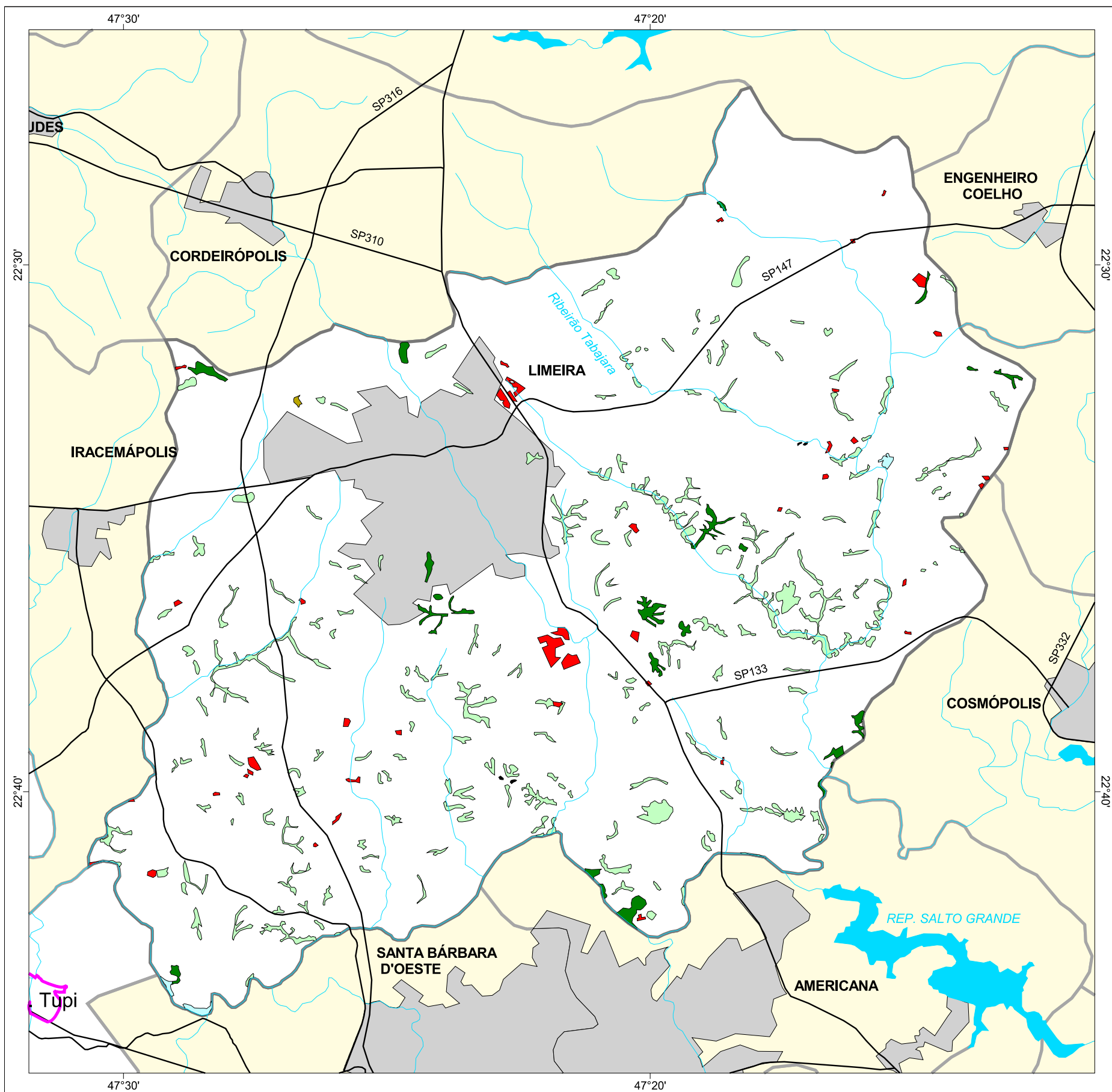




MAPA FLORESTAL DOS MUNICÍPIOS DO ESTADO DE SÃO PAULO

LIMEIRA



cobertura vegetal

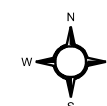
- mata
- capoeira
- cerrado
- cerradão
- campo cerrado
- campo
- vegetação de várzea
- mangue
- restinga
- vegetação não identificada
- reflorestamento

- curso d'água
- represa
- limite municipal
- vias de circulação
- área urbana
- Unidade de Conservação

Cobertura Vegetal	área (ha)	% *
mata	337,38	0,58
capoeira	1.805,93	3,11
cerrado	5,72	0,01
vegetação de várzea	42,69	0,07
vegetação não classificada	4,48	0,01
TOTAL	2.196,20	3,78
reflorestamento	230,15	0,40

* (em relação a área do município)

área do município: 58.100 ha



1:160.000

0 1 km



SECRETARIA DO
MEIO AMBIENTE

