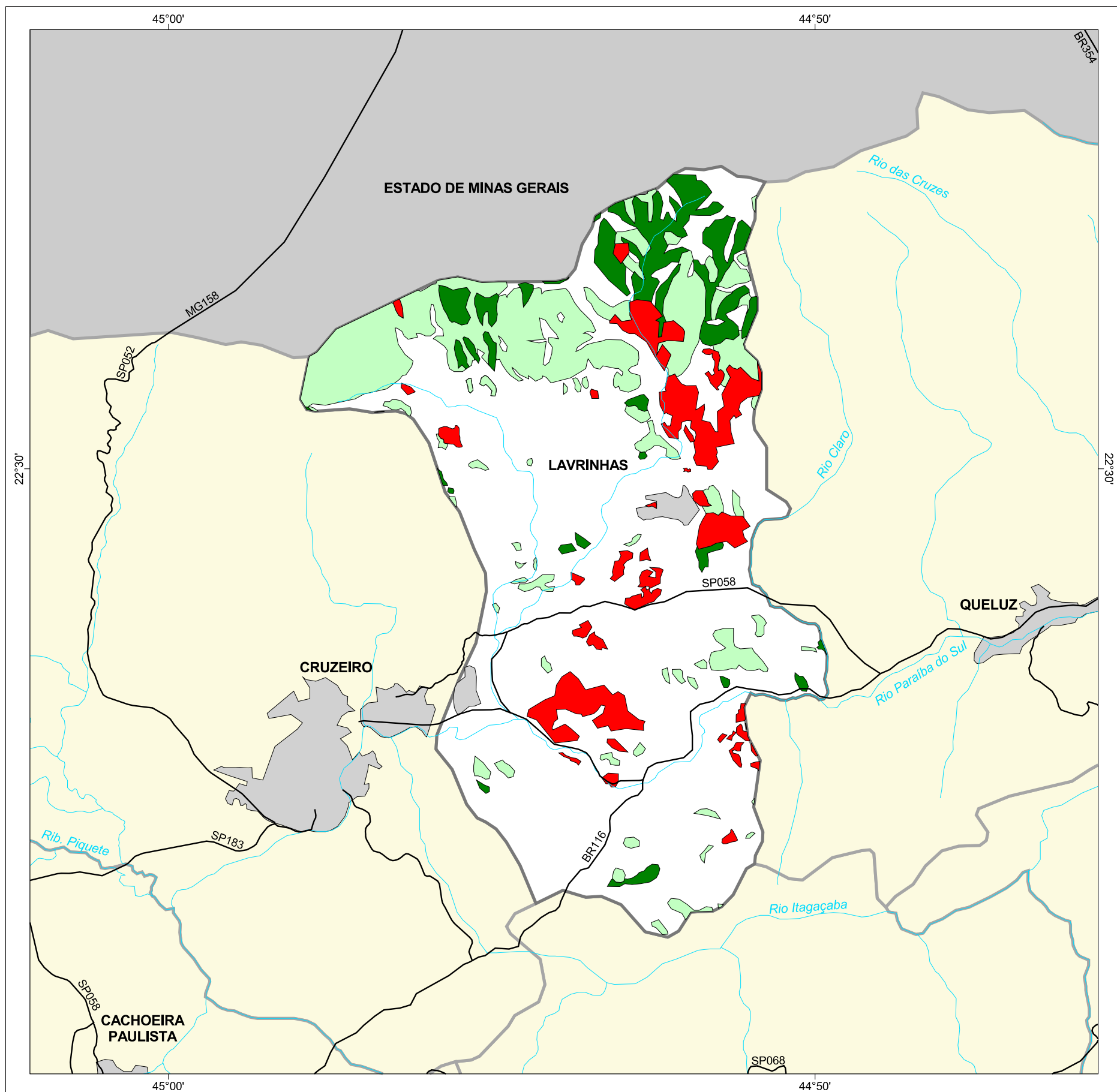




MAPA FLORESTAL DOS MUNICÍPIOS DO ESTADO DE SÃO PAULO

LAVRINHAS



cobertura vegetal

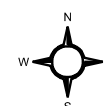
- mata
- capoeira
- cerrado
- cerradão
- campo cerrado
- campo
- vegetação de várzea
- mangue
- restinga
- vegetação não identificada
- reflorestamento

- curso d'água
- represa
- limite municipal
- vias de circulação
- área urbana
- Unidade de Conservação

Cobertura Vegetal	área (ha)	% *
mata	1.068,69	6,40
capoeira	2.621,04	15,69
TOTAL	3.689,73	22,09
reflorestamento	1.222,40	7,32

* (em relação a área do município)
área do município: 16.700 ha

Localização no Estado de São Paulo Unidades de Gerenciamento dos Recursos Hídricos



1:130.000



SECRETARIA DO
MEIO AMBIENTE

