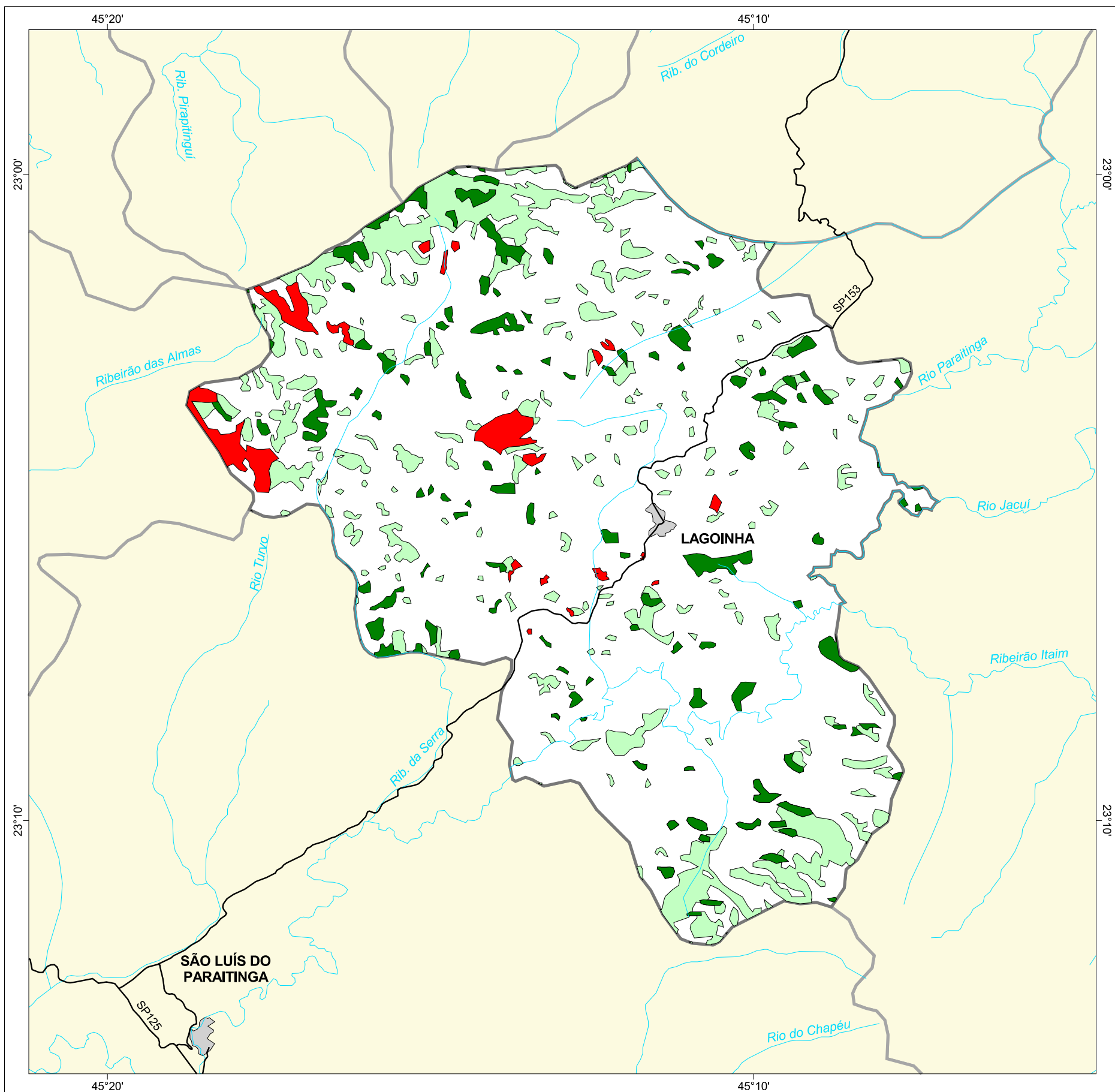




MAPA FLORESTAL DOS MUNICÍPIOS DO ESTADO DE SÃO PAULO

LAGOINHA



cobertura vegetal

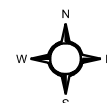
- mata
- capoeira
- cerrado
- cerradão
- campo cerrado
- campo
- vegetação de várzea
- mangue
- restinga
- vegetação não identificada
- reflorestamento

- curso d'água
- represa
- limite municipal
- vias de circulação
- área urbana
- Unidade de Conservação

Cobertura Vegetal	área (ha)	% *
mata	1.443,39	5,62
capoeira	2.980,15	11,60
TOTAL	4.423,54	17,21
reflorestamento	316,55	1,23

* (em relação a área do município)
área do município: 25.700 ha

Localização no Estado de São Paulo Unidades de Gerenciamento dos Recursos Hídricos



1:130.000

0 1 km



SECRETARIA DO
MEIO AMBIENTE

