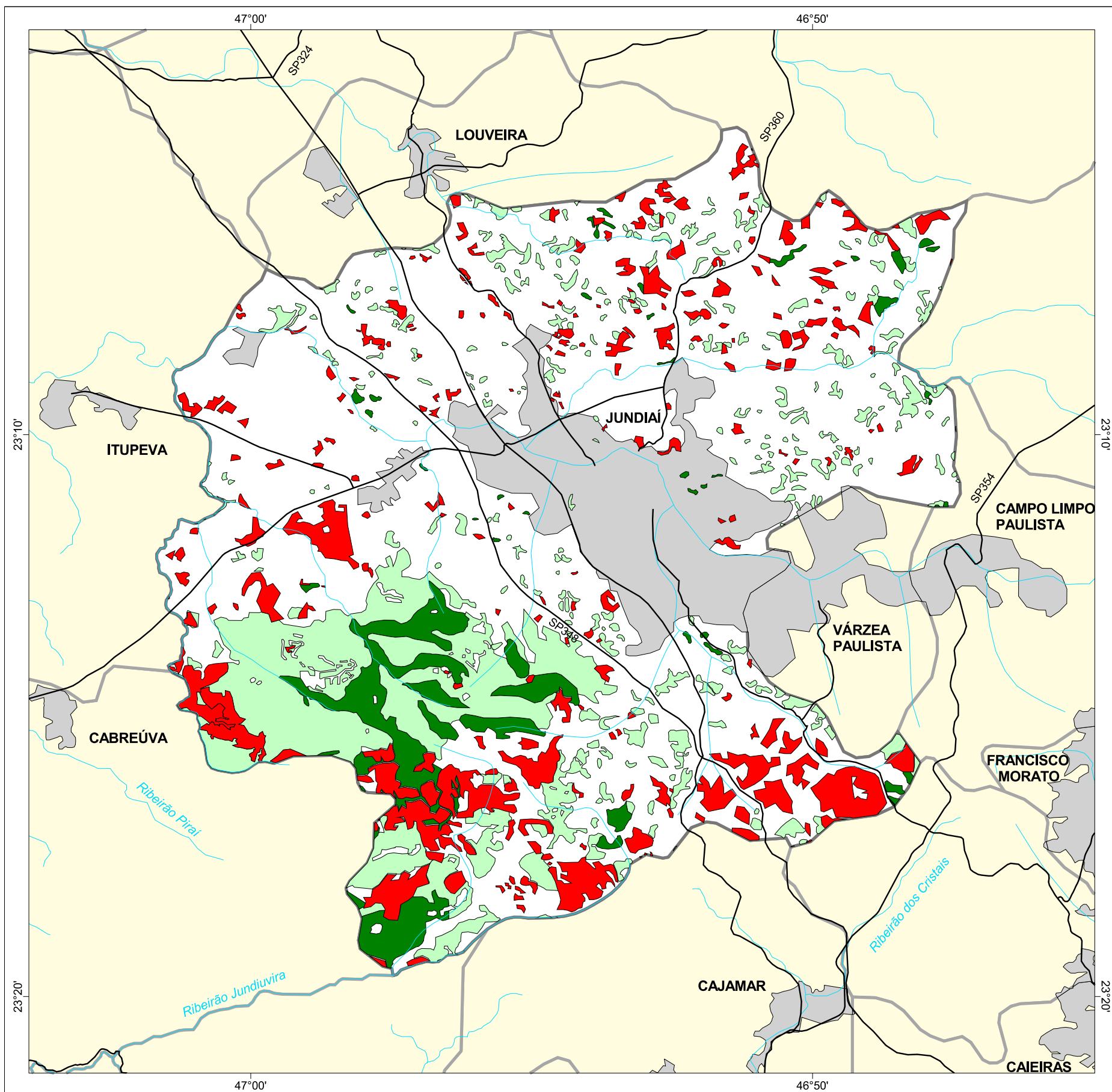




MAPA FLORESTAL DOS MUNICÍPIOS DO ESTADO DE SÃO PAULO

JUNDIAÍ



cobertura vegetal

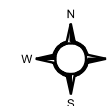
- mata
- capoeira
- cerrado
- cerradão
- campo cerrado
- campo
- vegetação de várzea
- mangue
- restinga
- vegetação não identificada
- reflorestamento

- curso d'água
- represa
- limite municipal
- vias de circulação
- área urbana
- Unidade de Conservação

Cobertura Vegetal	área (ha)	% *
mata	2.011,52	4,47
capoeira	6.382,49	14,18
TOTAL	8.394,01	18,65
reflorestamento	4.096,43	9,10

* (em relação a área do município)
área do município: 45.000 ha

Localização no Estado de São Paulo
Unidades de Gerenciamento dos Recursos Hídricos



1:150.000

0 1 km



SECRETARIA DO
MEIO AMBIENTE

