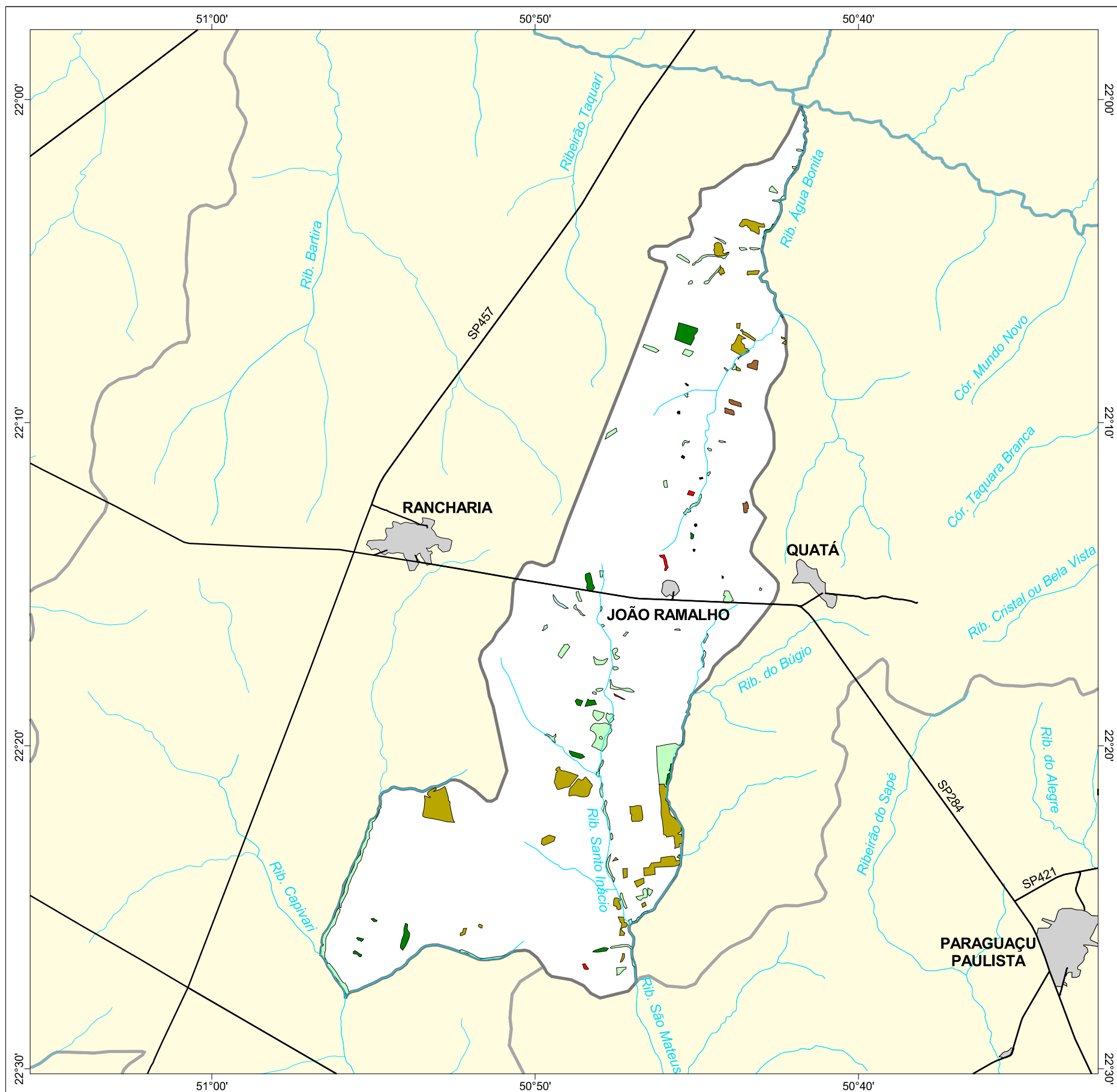




MAPA FLORESTAL DOS MUNICÍPIOS DO ESTADO DE SÃO PAULO

JOÃO RAMALHO



cobertura vegetal

- mata
- capoeira
- cerrado
- cerradão
- campo cerrado
- campo
- vegetação de várzea
- mangue
- restinga
- vegetação não identificada
- reflorestamento

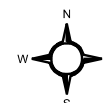
- curso d'água
- represa
- limite municipal
- vias de circulação
- área urbana
- Unidade de Conservação

Cobertura Vegetal	área (ha)	% *
mata	229,44	0,60
capoeira	864,34	2,25
cerrado	911,52	2,37
cerradão	54,53	0,14
vegetação de várzea	21,79	0,06
vegetação não classificada	9,52	0,02
TOTAL	2.091,14	5,45
reflorestamento	25,40	0,07

* (em relação a área do município)

área do município: 38.400 ha

Localização no Estado de São Paulo
Unidades de Gerenciamento dos Recursos Hídricos



1:240.000

0 5 km



SECRETARIA DO
MEIO AMBIENTE

