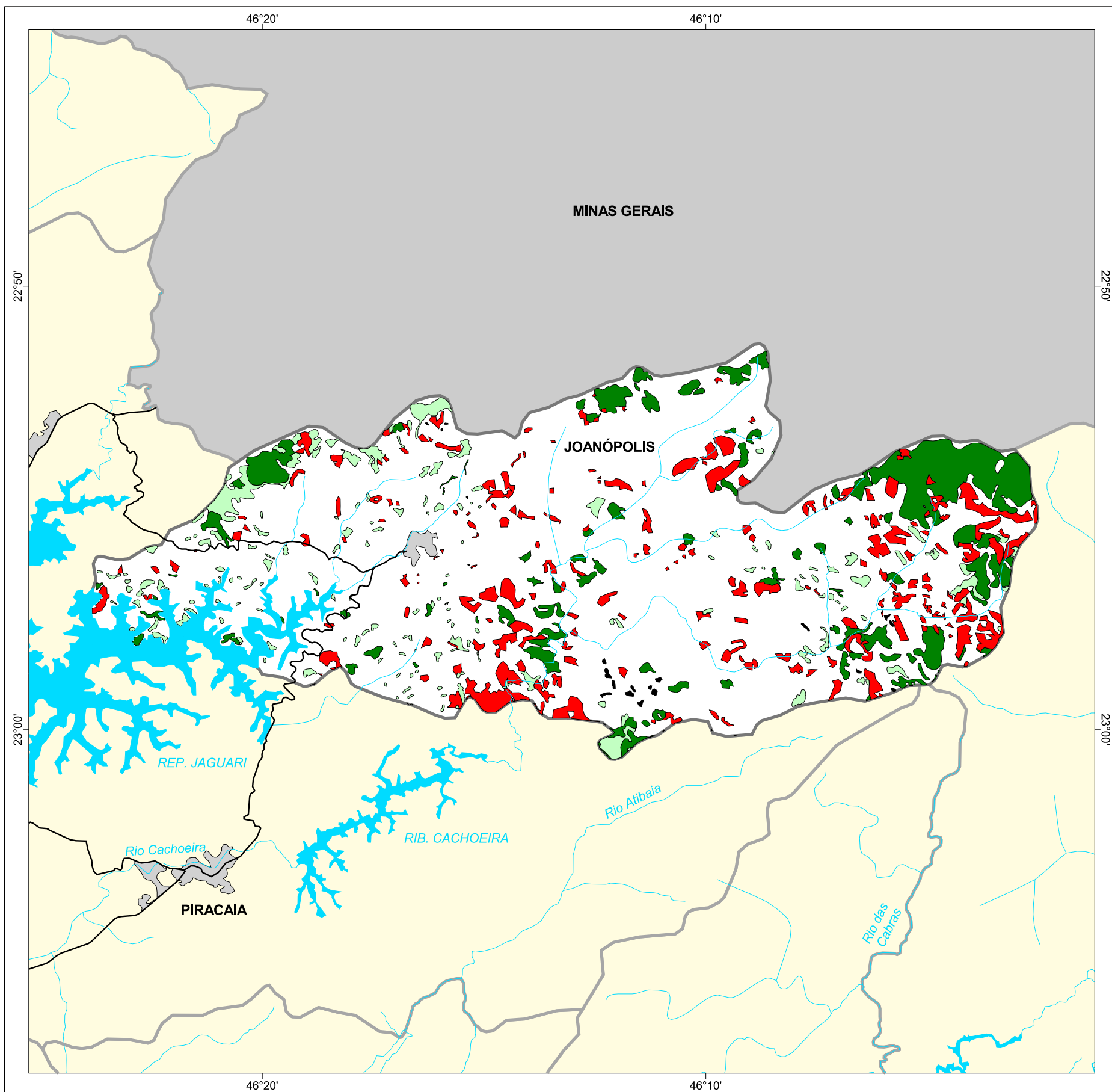




# MAPA FLORESTAL DOS MUNICÍPIOS DO ESTADO DE SÃO PAULO

## JOANÓPOLIS



### cobertura vegetal

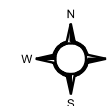
- mata
- capoeira
- cerrado
- cerradão
- campo cerrado
- campo
- vegetação de várzea
- mangue
- restinga
- vegetação não identificada
- reflorestamento

- curso d'água
- represa
- limite municipal
- vias de circulação
- área urbana
- Unidade de Conservação

Cobertura Vegetal	área (ha)	% *
mata	3.305,11	8,77
capoeira	1.332,69	3,53
vegetação não classificada	50,72	0,13
<b>TOTAL</b>	<b>4.688,52</b>	<b>12,44</b>
reflorestamento	2.714,51	7,20

\* (em relação a área do município)  
área do município: 37.700 ha

### Localização no Estado de São Paulo Unidades de Gerenciamento dos Recursos Hídricos



1:190.000



SECRETARIA DO  
MEIO AMBIENTE

