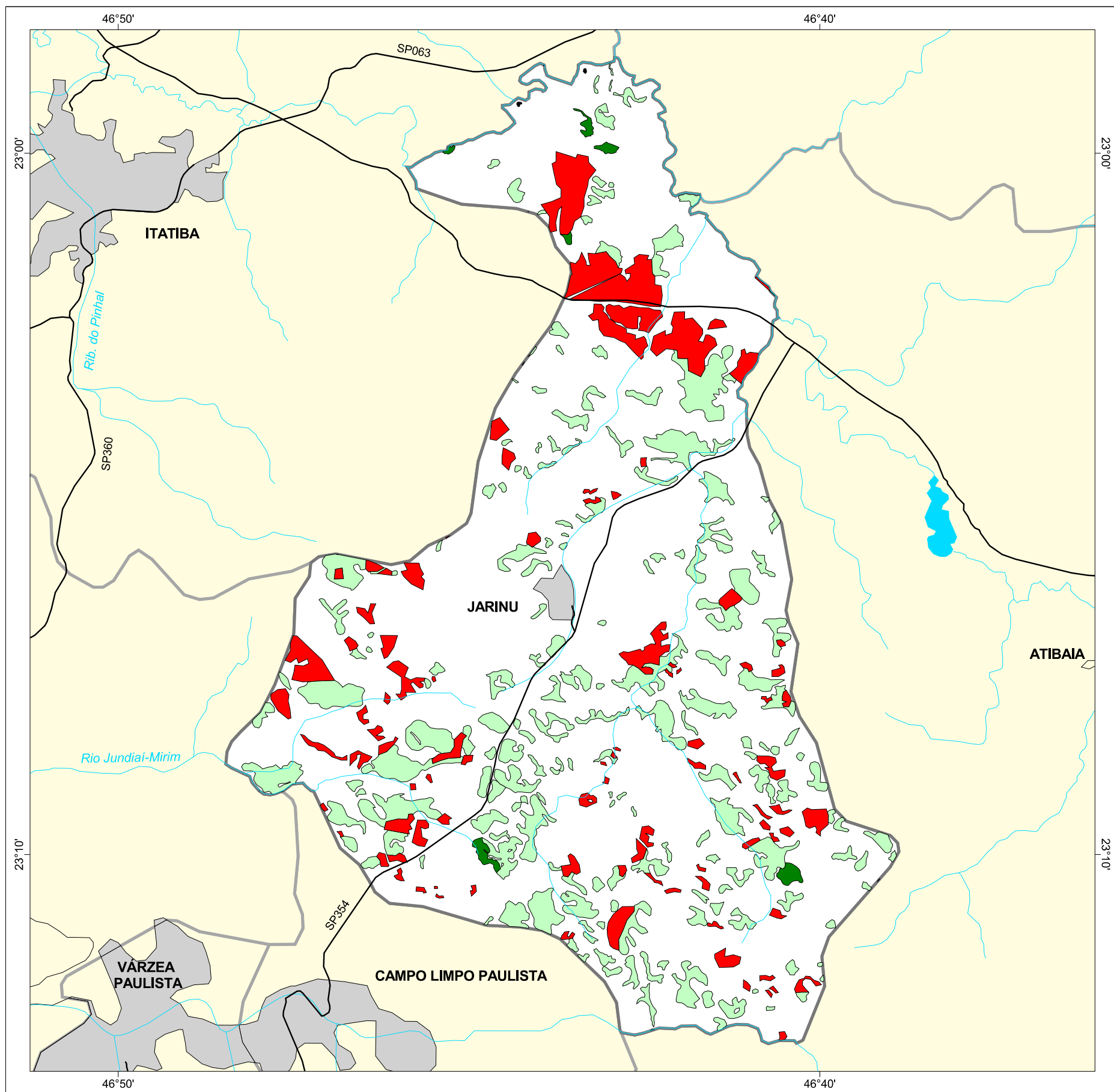




MAPA FLORESTAL DOS MUNICÍPIOS DO ESTADO DE SÃO PAULO

JARINU



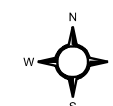
cobertura vegetal

- mata
- capoeira
- cerrado
- cerradão
- campo cerrado
- campo
- vegetação de várzea
- mangue
- restinga
- vegetação não identificada
- reflorestamento

- curso d'água
- represa
- limite municipal
- vias de circulação
- área urbana
- Unidade de Conservação

Cobertura Vegetal	área (ha)	% *
mata	77,12	0,37
capoeira	2.968,94	14,27
vegetação não classificada	1,75	0,01
TOTAL	3.047,81	14,65
reflorestamento	1.480,89	7,40

* (em relação a área do município)
área do município: 20.800 ha



1:120.000



SECRETARIA DO
MEIO AMBIENTE

